

Situación Cauce del río Pilcomayo

Altura Escala: 3.17 m

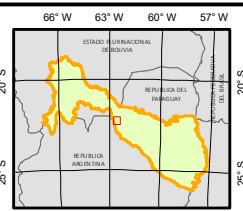
Fecha: 17/05/2023

Esmeralda - Marca Borrada

Referencias

Red Vial

- Nacional
- Departamental
- Provincial
- Terciaria



COMISIÓN TRINACIONAL DE LA CUENCA
DEL RÍO PILCOMAYO
DIRECCIÓN EJECUTIVA