

Situación Cauce del río Pilcomayo

Altura Escala: 3.05 m

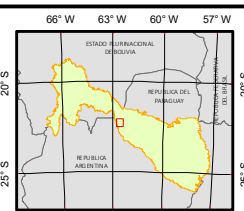
Fecha: 14/05/2023

Zona Embocadura

#### Referencias

##### Red Vial

- Nacional
- Departamental
- Provincial
- Terciaria



COMISIÓN TRINACIONAL DE LA CUENCA  
DEL RIO PILCOMAYO  
DIRECCIÓN EJECUTIVA