

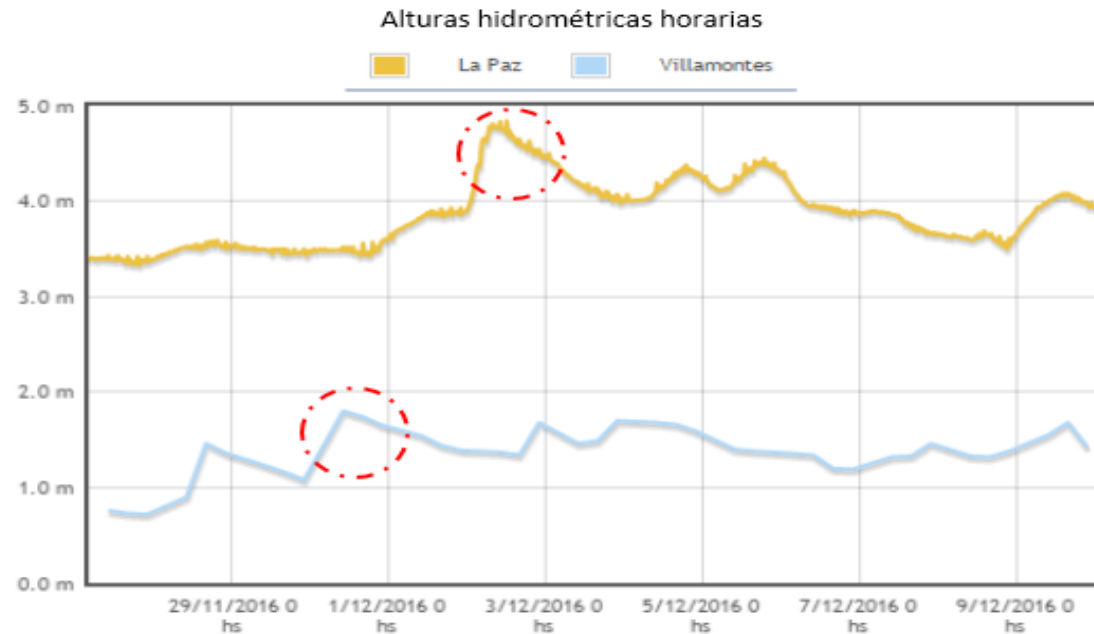


# Misión la Paz – Pozo Hondo

Escurrecimiento de la crecida de noviembre – diciembre de 2016

Se trató de una crecida de picos múltiples después de un prolongado período de estiaje iniciada a fines del mes de noviembre

# Generación y traslado de la crecida



Niveles

Estación	Nivel máximo (m)	Día	Hora	Tiempo traslado pico (aprox.)
Villa Montes	1.80	30-11-16	06:00	50 <u>hs</u>
Misión La Paz	4.84	02-12-16	08:00	

Precipitaciones

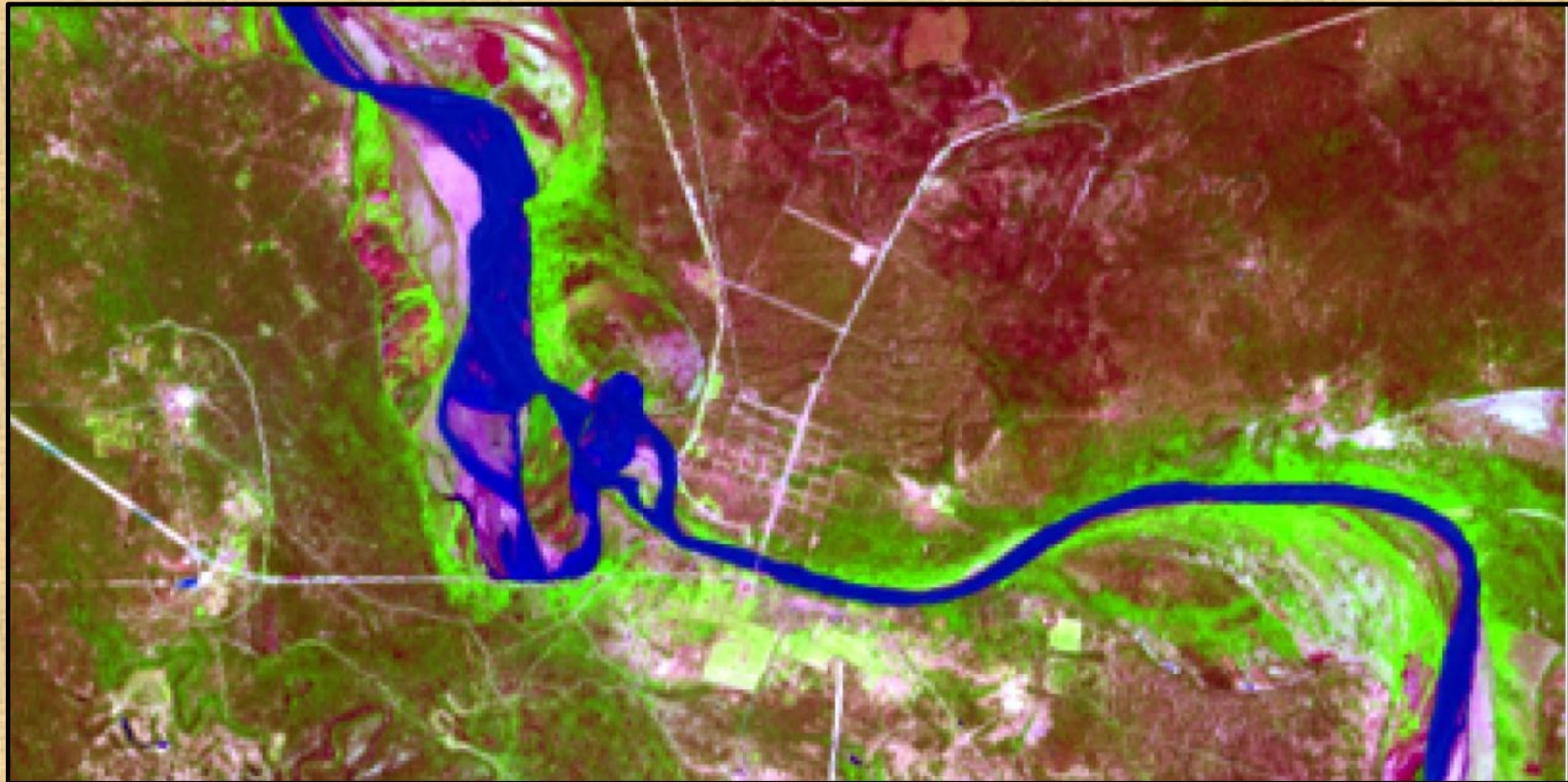
Estación	27-11	28-11	29-11	30-11	02-12	07-12	08-12	09-12	10-12	11-12	Total
Villa Montes		86	31	12		1	2.5	13		7.5	153
Yacuiba	25.2	13	7		8.3		12.6	2.2			68.3
Misión La Paz		34			11.5		21.5		11	2	80



Imagen LANDSAT 04DIC16. 1400hs

$$h = 4,31\text{m} \quad Q = 280 \text{ m}^3/\text{s}$$

*Como ejemplo: con el cauce en las condiciones del 15 de noviembre de 2015 un caudal similar requirió una altura de 3,80m*



# Misión la Paz- Hidrograma 01 – 13dic16

Se aprecia el nivel del agua en el momento de la toma de la imagen por el satélite (14 hs)





# Misión la Paz – Pozo Hondo. Comparación de curvas HQ

Se aprecia que para que escurra un cierto caudal las condiciones del cauce actuales demandan un mayor nivel de agua que en años anteriores

