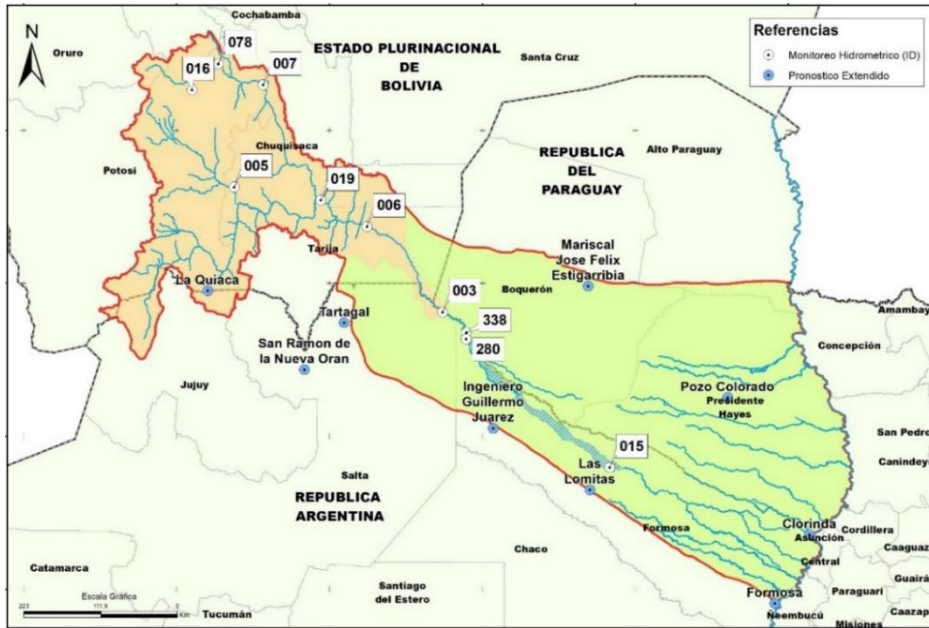


## REPORTE - 12/3/2025

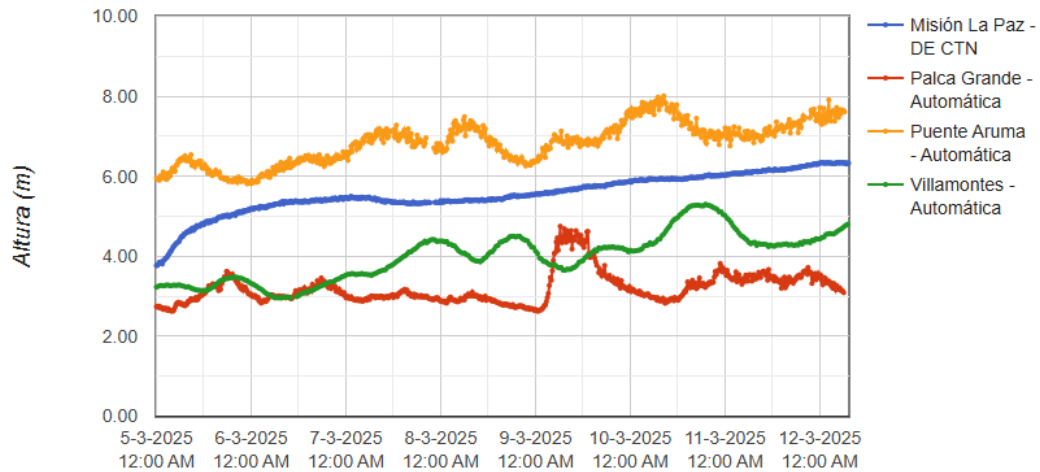
Desde la Dirección Ejecutiva nos encontramos desarrollando nuevos canales de difusión de información. Si usted posee una cuenta en la aplicación Telegram y desea recibir estos reportes en esa aplicación debe buscar al usuario [@pilcomayo\\_novedades\\_bot](#) y enviar un mensaje "Hola". De esa manera quedará automáticamente registrado como destinatario de reportes diarios.

**El presente reporte incluye ALERTA emitida por el SENAMHI**



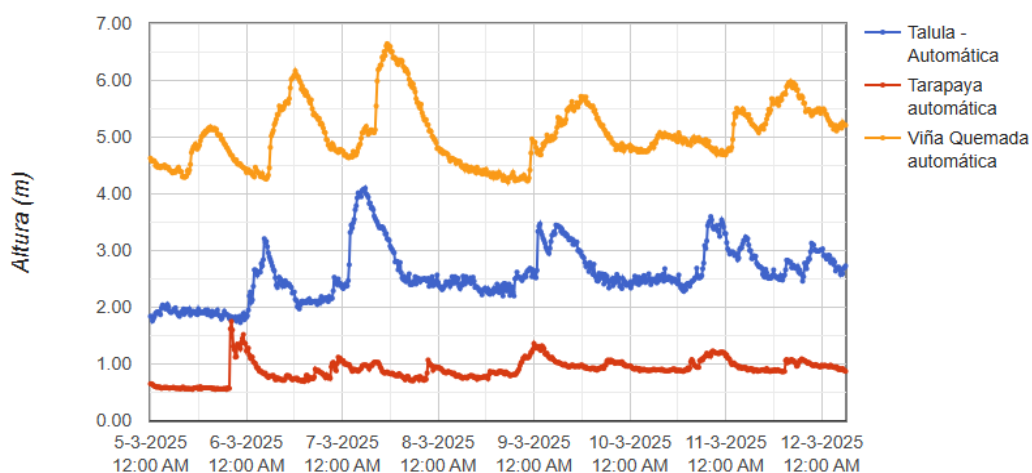
## NIVELES DE RIOS

### Estaciones Telemétricas CTN



Descripción	Estación	ID	Fecha	Hora	Nivel (m)
Río Tumusla	Palca Grande	005	2025-03-12	07:00	3,09
Río Pilcomayo	Puente Aruma	019	2025-03-12	07:00	7,61
Río Pilcomayo	Villamontes	006	2025-03-12	07:00	4,80
Río Pilcomayo	Misión la Paz – Pozo Hondo	003	2025-03-12	07:00	6,33

Referencias:

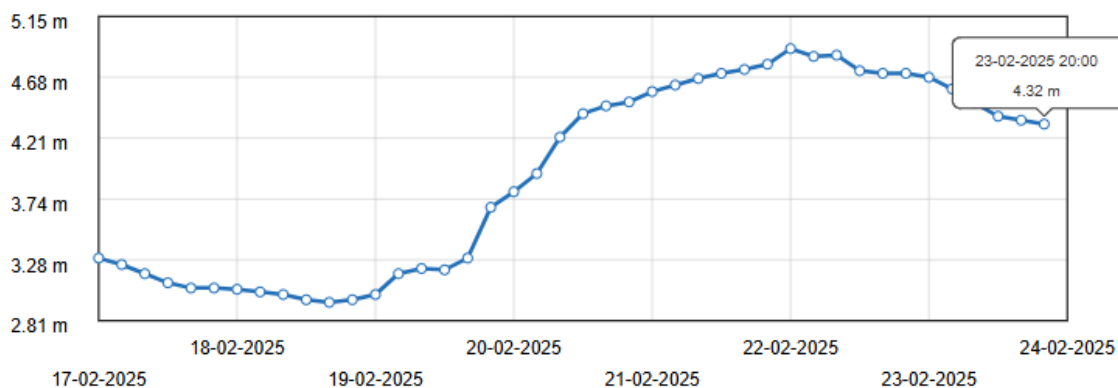


Descripción	Estación	ID	Fecha	Hora	Nivel (m)
Río Tarapaya	Tarapaya	016	2025-03-12	07:00	0,87
Río Pilcomayo	Talula	078	2025-03-12	07:00	2,73
Río Pilcomayo	Viña Quemada	007	2025-03-12	07:00	5,21

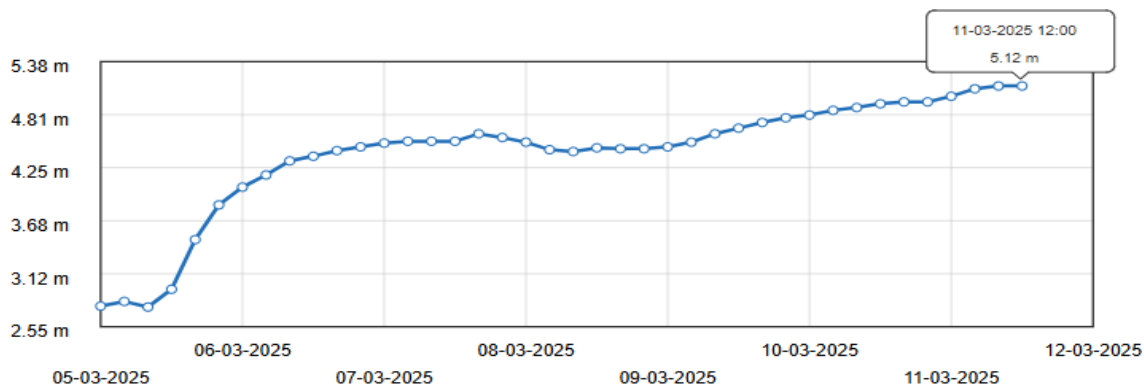
Referencias:

### Estaciones Telemétricas Red Hidrológica Nacional – República Argentina

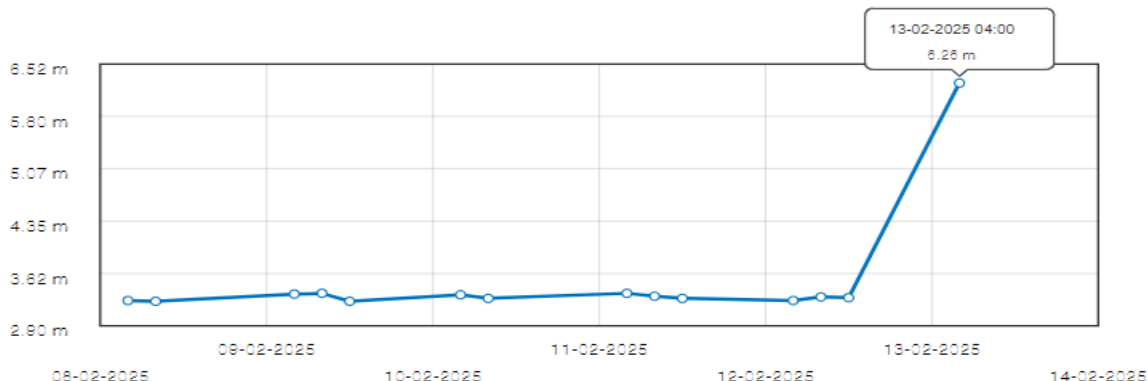
#### El Raúl



#### Puesto Jerez



Bañado la Estrella – RP 28

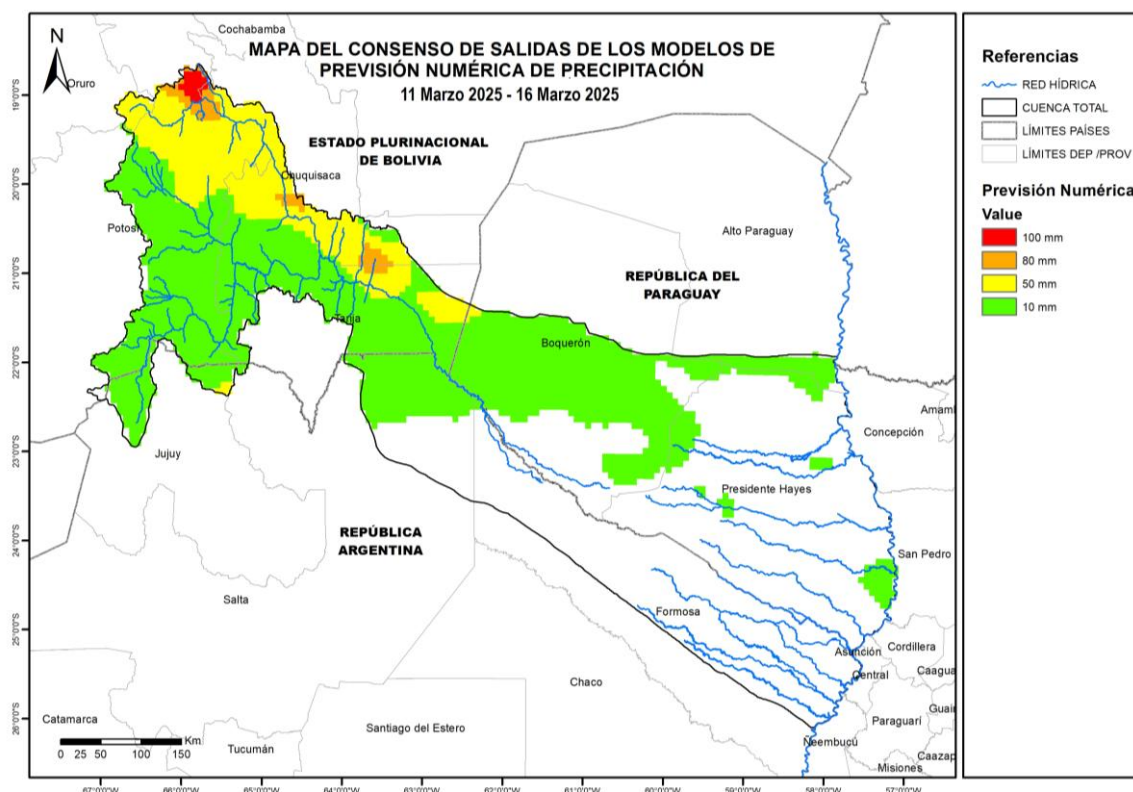


Descripción	Estación	ID	Fecha	Hora	Nivel (m)
Río Pilcomayo	El Raúl	338	2025-02-23	20:00	4,32
Río Pilcomayo	Puesto Jerez	280	2025-03-11	12:00	5,12
Bañado La Estrella	Ruta Provincial N°28 – RP 28 (*)	015	2025-02-13	04:00	6,26

Referencias:

(\*) Estación Ruta Provincial N°28 – RP 28: Valor registrado fuera de rango.

MAPA DEL CONSENSO DE SALIDAS DE LOS MODELOS DE PREVISIÓN NUMÉRICA DE PRECIPITACIÓN



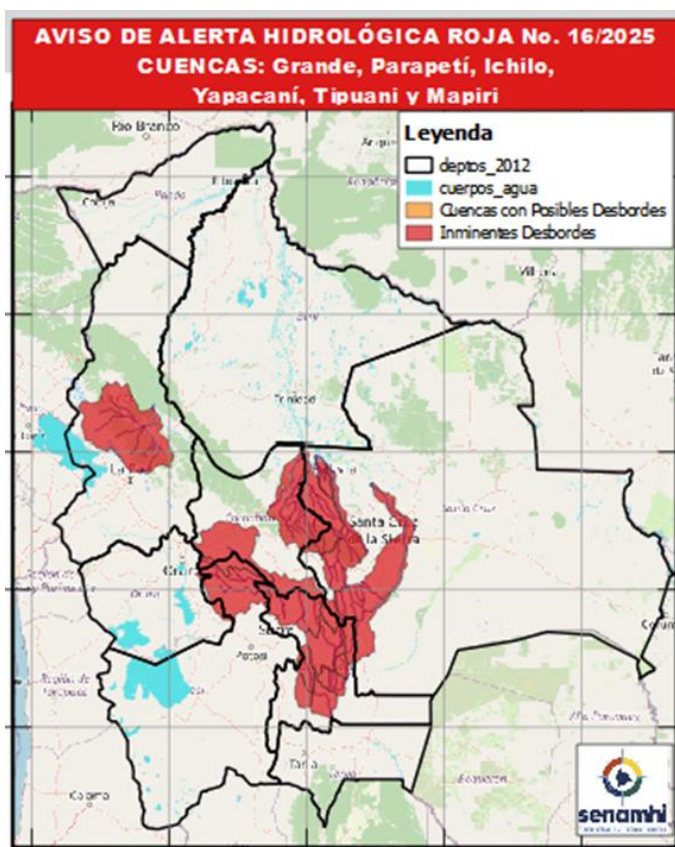
Referencias:

El Mapa de Consenso de Productos de Modelos de Previsión Numérica de precipitación es un producto generado por el Instituto Nacional del Agua (INA). Se encuentra disponible en el Sistema de Manejo de datos y productos del Alerta Hidrológico de la Cuenca del Plata (GFS-SMN, Argentina y COSMO-INMET, Brasil).

## ALERTA HIDROLÓGICO

Alerta emitido por el Servicio Nacional de Meteorología e Hidrología del Estado Plurinacional de Bolivia.

**Título:** Ascensos progresivos y repentinos de nivel con inminentes desbordes en la cuenca de los ríos Grande, Pilcomayo (chuquisaca), Parapetí (chuquisaca) y Chayanta afectando a:



**DEL 11 AL 13, 15 AL 17, 18 AL 21, 21 AL 23/03/2025:**

**Departamento de Chuquisaca (Cuenca Río Grande, Pilcomayo y Parapetí):**

- Río Pilcomayo, y afluentes secundarios, ascensos de nivel con nuevos desbordes en áreas próximas a los poblados de: Yotala, Yamparuez, San Lucas, Viña Pampa, Soroma, Azurduy y poblaciones cercanas.

**DEL 11 AL 13, 15 AL 17, 18 AL 21, 21 AL 23/03/2025:**

- Río Azero, y afluentes secundarios, ascensos nuevos desbordes de nivel en áreas próximas a los poblados de: Thiyumayu y poblaciones cercanas.
- Río Pescado, y afluentes secundarios, ascensos con desbordes de nivel en áreas próximas a los poblados de: Padilla, Villa Serrano y poblaciones cercanas.

**DEL 11 AL 13, 15 AL 17, 18 AL 21, 21 AL 23/03/2025:**

**Departamento de Chuquisaca (Cuenca Río Grande, Pilcomayo y Parapetí):**

- Río Parapetí, y afluentes secundarios, ascensos con desbordes en áreas próximas a las poblaciones de: Azurduy, Monteagudo, San Pablo de Huacareta y poblados cercanos.

**DEL 12 AL 17, 17 AL 20, 21 AL 23/03/2025**

**Departamento de Potosí (Cuencas Chayanta):**

- Río Chayanta, y afluentes secundarios ascensos repentinos con desbordes en áreas próximas a las poblaciones de: Catavi, Chayanta, San Pedro y poblados cercanos aguas arriba.

- Río Ravelo, y afluentes secundarios ascensos con desbordes de nivel en áreas próximas a los poblados de: Ravelo y poblaciones cercanas.
- Río Potolo, y afluentes secundarios ascensos con desbordes de nivel en áreas próximas a los poblados de: Potolo y poblaciones cercanas.

Enlace: <https://senamhi.gob.bo/alerta1.php?id=1297>

## PRONÓSTICO DEL TIEMPO

### Departamento de Potosí – Bolivia 12/3/2025



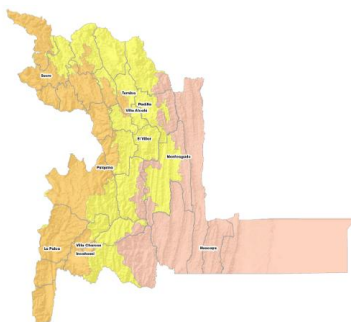
#### Valles

Se prevé, cielo nuboso, temporalmente cubierto con lluvias y probables tormentas eléctricas con granizo, montos acumulados menores a 10mm., probabilidad de nevada en cotas superiores a los 3600 m.s.n.m, la humedad relativa variará entre 60% y 90%, vientos CALMOS por la mañana, débiles de dirección VARIABLE por la tarde con una velocidad entre 10 y 20km/h., poco cambio de temperaturas.

#### Altiplano

Se prevé, cielo nuboso, probabilidad de nevada en cotas superiores a los 4100 m.s.n.m, la humedad relativa variará entre 60% y 80%, vientos CALMOS por la mañana, débiles de dirección NOROESTE por la tarde con una velocidad entre 10 y 20km/h., poco cambio de temperaturas.

### Departamento de Chuquisaca – Bolivia 12/3/2025



#### Subandino

Se prevé, cielo nuboso, temporalmente cubierto con lluvias y probables tormentas eléctricas por la tarde y noche, montos acumulados entre 10mm. y 20mm., la humedad relativa variará entre 60% y 90%, vientos CALMOS por la mañana, débiles de dirección SUDESTE por la tarde con una velocidad entre 10 y 20km/h., poco cambio de temperaturas.

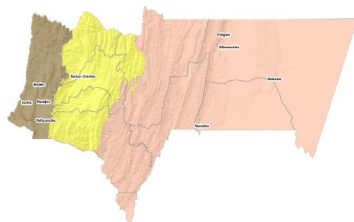
#### Valles

Se prevé, cielo nuboso, temporalmente cubierto con lluvias y probables tormentas eléctricas con granizo, montos acumulados entre 10mm. y 20mm., la humedad relativa variará entre 60% y 90%, vientos CALMOS por la mañana, débiles de dirección SUDESTE por la tarde con una velocidad entre 10 y 20km/h., poco cambio de temperaturas.

#### Chaco

Se prevé, cielo nuboso, temporalmente cubierto con lluvias y probables tormentas eléctricas, montos acumulados entre 10mm. y 20mm., la humedad relativa variará entre 60% y 90%, vientos CALMOS por la mañana, débiles de dirección SUR por la tarde con una velocidad entre 10 y 20km/h., poco cambio de temperaturas.

### Departamento de Tarija – Bolivia 12/3/2025



#### Altiplano

Se prevé, cielo nuboso con lluvias dispersas por la tarde y noche, la humedad relativa variará entre 60% y 80%, vientos CALMOS por la mañana, débiles de dirección NOROESTE por la tarde con una velocidad entre 10 y 20km/h., poco cambio de temperaturas.

#### Valles

Se prevé, cielo nuboso, temporalmente cubierto con lluvias intermitentes, probables tormentas eléctricas por la tarde y noche, montos acumulados menores a 10mm., la humedad relativa variará entre 60% y 90%, vientos CALMOS por la mañana, débiles de dirección VARIABLE por la tarde con una velocidad entre 10 y 20km/h., poco cambio de temperaturas.

#### Chaco

Se prevé, cielo nuboso, temporalmente cubierto con lluvias y probables tormentas eléctricas, montos acumulados entre 10mm. y 20mm., la humedad relativa variará entre 60% y 90%, vientos CALMOS por la mañana, débiles de dirección SUR por la tarde con una velocidad entre 10 y 20km/h., poco cambio de temperaturas.

### La Quiaca - Jujuy – Argentina

	Miércoles 12			Jueves 13			Viernes 14		Sábado 15		Domingo 16		Lunes 17		Martes 18	
	M	M	T	M	M	T	M/M	T/N	M/M	T/N	M/M	T/N	M/M	T/N	M/M	T/N
Temp. Máx 16°   Temp. Min 6°				Temp. Máx 15°   Temp. Min 7°			Máx 17°   Min 7°		Máx 17°   Min 7°		Máx 17°   Min 9°		Máx 18°   Min 10°		Máx 20°   Min 11°	
Prob. Precipitación	0-10%	40-70%	40-70%	10-40%	10-40%	40-70%	0-10%	10-40%	0-10%	0-10%	0-10%	10-40%	0-10%	10-40%	0-10%	0-10%
Temperatura (°C)	10	16	13	7	12	15	7	17	7	17	9	17	10	18	11	20
Viento (km/h)	7-12	7-12	7-12	7-12	7-12	7-12	7-12	7-12	7-12	7-12	7-12	7-12	7-12	13-22	13-22	13-22
Dirección Predominante	←	←	←	←	←	←	←	←	←	←	←	←	↘	↘	↘	↘
Ráfagas (km/h)	-	-	-	-	-	-	-	-	-	-	-	-	-	-	-	-

### San Ramón de la Nueva Orán - Salta – Argentina

	Miércoles 12			Jueves 13			Viernes 14		Sábado 15		Domingo 16		Lunes 17		Martes 18		
	M	M	T	M	M	T	M/M	T/N	M/M	T/N	M/M	T/N	M/M	T/N	M/M	T/N	
Temp. Máx 27°   Temp. Min 20°				Temp. Máx 28°   Temp. Min 21°			Máx 28°   Min 21°		Máx 30°   Min 22°		Máx 31°   Min 22°		Máx 33°   Min 21°		Máx 33°   Min 22°		
Prob. Precipitación	10-40%	70-100%	40-70%	40-70%	0-10%	0-10%	0-10%	0-10%	0-10%	0-10%	0-10%	0-10%	10-40%	10-40%	0%	0%	
Temperatura (°C)	21	27	25	21	24	28	28	21	28	22	30	22	31	21	33	22	33
Viento (km/h)	0-2	0-2	7-12	7-12	0-2	13-22	7-12	13-22	13-22	13-22	0-2	0-2	7-12	7-12	7-12	7-12	7-12
Dirección Predominante	↗	↗	→	↗	↗	↘	→	↘	↘	↘	↗	↗	↘	↘	↘	↘	↗
Ráfagas (km/h)	-	-	-	-	-	-	-	-	-	-	-	-	-	-	-	-	-

### Tartagal - Salta - Argentina

	Miércoles 12			Jueves 13			Viernes 14		Sábado 15		Domingo 16		Lunes 17		Martes 18		
	M	M	T	M	M	T	M/M	T/N	M/M	T/N	M/M	T/N	M/M	T/N	M/M	T/N	
Temp. Máx 27°   Temp. Min 20°				Temp. Máx 28°   Temp. Min 21°			Máx 28°   Min 21°		Máx 30°   Min 22°		Máx 31°   Min 22°		Máx 33°   Min 21°		Máx 33°   Min 22°		
Prob. Precipitación	10-40%	70-100%	40-70%	40-70%	0-10%	0-10%	0%	0-10%	0-10%	0-10%	0-10%	0-10%	0-10%	10-40%	10-40%	0%	0%
Temperatura (°C)	21	27	25	21	24	28	28	21	28	22	30	22	31	21	33	22	33
Viento (km/h)	0-2	0-2	7-12	7-12	0-2	13-22	7-12	13-22	13-22	13-22	0-2	0-2	7-12	7-12	7-12	7-12	7-12
Dirección Predominante	↗	↗	→	↗	↗	↘	→	↘	↘	↘	↗	↗	↘	↘	↘	↘	↗
Ráfagas (km/h)	-	-	-	-	-	-	-	-	-	-	-	-	-	-	-	-	-

### Ingeniero Guillermo Juárez - Formosa - Argentina

	Miércoles 12			Jueves 13			Viernes 14		Sábado 15		Domingo 16		Lunes 17		Martes 18		
	M	M	T	M	M	T	M/M	T/N	M/M	T/N	M/M	T/N	M/M	T/N	M/M	T/N	
Temp. Máx 27°   Temp. Min 22°				Temp. Máx 34°   Temp. Min 21°			Máx 34°   Min 24°		Máx 36°   Min 25°		Máx 37°   Min 25°		Máx 39°   Min 24°		Máx 39°   Min 25°		
Prob. Precipitación	40-70%	70-100%	10-40%	10-40%	0-10%	0-10%	0-10%	0%	10-40%	0-10%	10-40%	0-10%	0-10%	0%	0-10%	0%	0%
Temperatura (°C)	24	27	26	21	24	34	28	24	34	25	36	25	37	24	39	25	39
Viento (km/h)	7-12	7-12	7-12	7-12	7-12	13-22	7-12	13-22	13-22	13-22	7-12	7-12	7-12	7-12	7-12	7-12	7-12
Dirección Predominante	↗	↗	↗	→	←	↓	↓	↓	↓	↓	↓	←	↘	↘	↘	↘	←
Ráfagas (km/h)	-	-	-	-	-	-	-	-	-	-	-	-	-	-	-	-	-

### Las Lomitas - Formosa – Argentina

	Miércoles 12			Jueves 13			Viernes 14		Sábado 15		Domingo 16		Lunes 17		Martes 18		
	M	M	T	M	M	T	M/M	T/N	M/M	T/N	M/M	T/N	M/M	T/N	M/M	T/N	
Temp. Máx 30°   Temp. Min 21°				Temp. Máx 34°   Temp. Min 21°			Máx 33°   Min 20°		Máx 36°   Min 24°		Máx 37°   Min 24°		Máx 38°   Min 23°		Máx 38°   Min 24°		
Prob. Precipitación	40-70%	70-100%	40-70%	10-40%	0-10%	0-10%	0-10%	0%	0-10%	0-10%	10-40%	0%	0%	0%	0%	0%	0%
Temperatura (°C)	24	30	28	21	24	34	28	21	33	25	36	25	37	23	38	24	38
Viento (km/h)	7-12	7-12	7-12	7-12	7-12	7-12	0-2	7-12	7-12	7-12	7-12	0-2	0-2	0-2	7-12	7-12	7-12
Dirección Predominante	↗	↗	↓	→	←	↓	↓	↓	↓	↓	↓	↗	↗	↗	↘	↗	←
Ráfagas (km/h)	-	-	-	-	-	-	-	-	-	-	-	-	-	-	-	-	-

### Clorinda - Formosa - Argentina

	Miércoles 12			Jueves 13			Viernes 14		Sábado 15		Domingo 16		Lunes 17		Martes 18		
	M	M	T	M	M	T	M/M	T/N	M/M	T/N	M/M	T/N	M/M	T/N	M/M	T/N	
Temp. Máx 30°   Temp. Min 21°				Temp. Máx 34°   Temp. Min 21°			Máx 34°   Min 20°		Máx 36°   Min 24°		Máx 37°   Min 24°		Máx 38°   Min 23°		Máx 38°   Min 24°		
Prob. Precipitación	10-40%	70-100%	40-70%	10-40%	0%	0%	0%	0%	0-10%	0-10%	0%	0%	0%	0%	0%	0%	0%
Temperatura (°C)	24	30	28	21	24	34	28	20	34	24	36	24	37	23	38	24	38
Viento (km/h)	7-12	7-12	7-12	7-12	7-12	7-12	0-2	7-12	7-12	7-12	7-12	0-2	7-12	7-12	0-2	0-2	7-12
Dirección Predominante	↗	↗	↓	↘	←	↓	↗	↓	↓	↓	↓	↗	↗	↓	↗	↗	←
Ráfagas (km/h)	-	-	-	-	-	-	-	-	-	-	-	-	-	-	-	-	-

## Formosa - Formosa – Argentina

	Miércoles 12			Jueves 13			Viernes 14		Sábado 15		Domingo 16		Lunes 17		Martes 18		
	M	T	N	M	M	T	N	M/M	T/N	M/M	T/N	M/M	T/N	M/M	T/N	M/M	T/N
Temp. Máx 30°   Temp. Min 21°				Temp. Máx 34°   Temp. Min 21°			Máx 34°   Min 20°		Máx 36°   Min 24°		Máx 37°   Min 24°		Máx 38°   Min 23°		Máx 38°   Min 24°		
Prob. Precipitación	10 - 40%	70 - 100%	40 - 70%	10 - 40%	0%	0%	0%	0%	0 - 10%	0 - 10%	0%	0%	0%	0%	0%	0%	0%
Temperatura (°C)	24	30	28	21	24	34	28	20	34	24	36	24	37	23	38	24	36
Viento (km/h)	7 - 12	7 - 12	7 - 12	7 - 12	7 - 12	7 - 12	0 - 2	7 - 12	7 - 12	7 - 12	7 - 12	0 - 2	7 - 12	7 - 12	0 - 2	0 - 2	7 - 12
Dirección Predominante	↖	↖	↓	↘	←	↓	↗	↓	↓	↓	↓	↖	↖	↓	↖	↖	←
Ráfagas (km/h)	-	-	-	-	-	-	-	-	-	-	-	-	-	-	-	-	-

## Mariscal José Félix Estigarribia – Paraguay



Miércoles 12 Marzo 2025

Cálido, cielo mayormente nublado, vientos variables, lluvias con ocasionales tormentas eléctricas.

**Mínima** **Máxima**  
- 26°C



Jueves 13 Marzo 2025

Cálido, cielo mayormente nublado, vientos variables, lluvias dispersas con ocasionales tormentas eléctricas.

**Mínima** **Máxima**  
22°C 29°C



Viernes 14 Marzo 2025

Cálido, cielo mayormente nublado, vientos variables, lluvias dispersas con ocasionales tormentas eléctricas.

**Mínima** **Máxima**  
22°C 27°C

## Pozo Colorado – Paraguay



Miércoles 12 Marzo 2025

Cálido, cielo mayormente nublado, vientos variables, lluvias con ocasionales tormentas eléctricas, por la noche.

**Mínima** **Máxima**  
- 27°C



Jueves 13 Marzo 2025

Cálido, cielo mayormente nublado, vientos variables, lluvias dispersas con ocasionales tormentas eléctricas.

**Mínima** **Máxima**  
22°C 29°C



Viernes 14 Marzo 2025

Cálido, cielo mayormente nublado, vientos variables, lluvias dispersas con ocasionales tormentas eléctricas.

**Mínima** **Máxima**  
22°C 30°C

### Fuentes:

Comisión Trinacional para el Desarrollo de la Cuenca del río Pilcomayo  
<https://www.pilcomayo.net/hidrometria/registros>

Servicio Meteorológico Nacional - Argentina  
<https://www.smn.gob.ar/pronostico>

Sistema Nacional de Información Hídrica – Argentina  
<https://snih.hidricosargentina.gob.ar/Filtros.aspx>

Instituto Nacional del Agua (INA)  
<https://www.argentina.gob.ar/ina>

Servicio Nacional de Meteorología e Hidrología – Bolivia  
[https://www.senamhi.gob.bo/pronostico\\_regiones](https://www.senamhi.gob.bo/pronostico_regiones)

Dirección Nacional de Meteorología e Hidrología - Paraguay  
<https://www.meteorologia.gov.py/pronostico/>