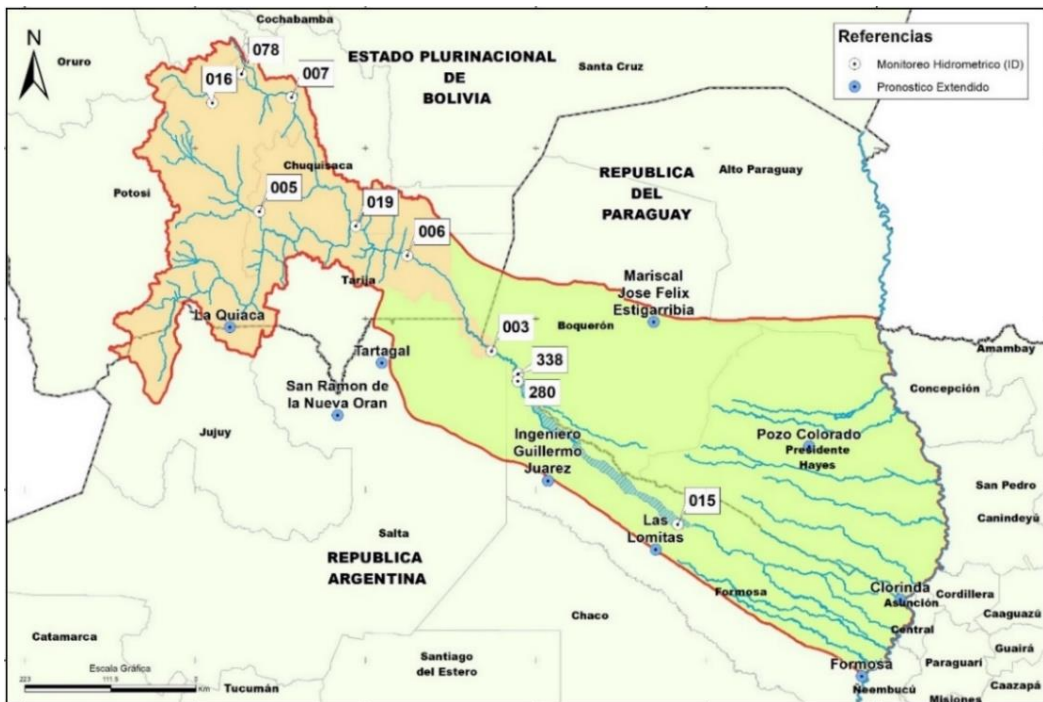


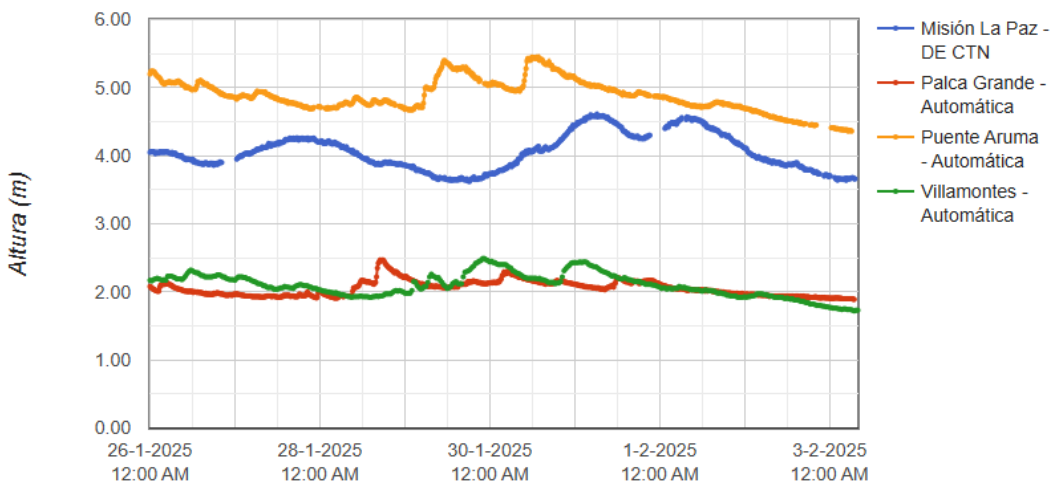
REPORTE - 3/2/2025

Desde la Dirección Ejecutiva nos encontramos desarrollando nuevos canales de difusión de información. Si usted posee una cuenta en la aplicación Telegram y desea recibir estos reportes en esa aplicación debe buscar al usuario [@pilcomayo_novedades_bot](https://t.me/pilcomayo_novedades_bot) y enviar un mensaje "Hola". De esa manera quedará automáticamente registrado como destinatario de reportes diarios.



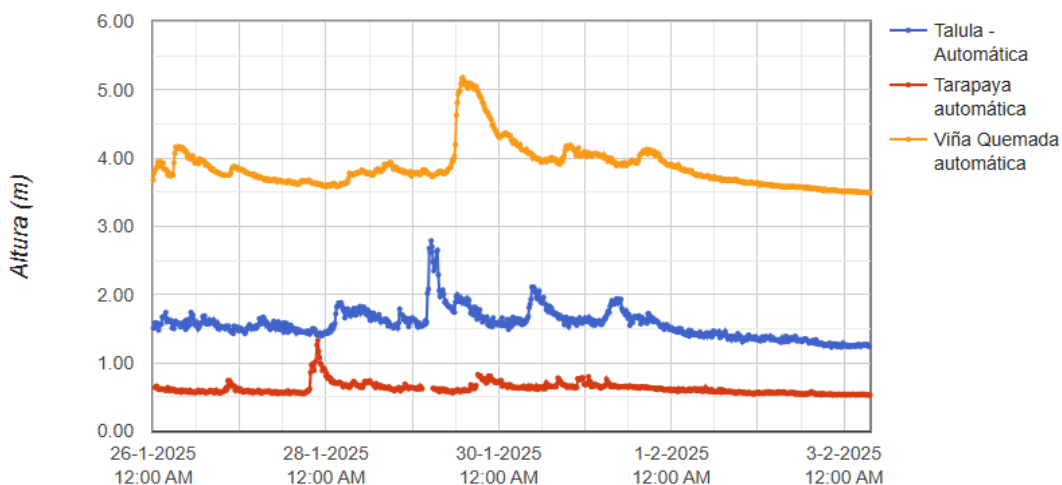
NIVELES DE RIOS

Estaciones Telemétricas CTN



Descripción	Estación	ID	Fecha	Hora	Nivel (m)
Río Tumusla	Palca Grande	005	2025-02-03	08:00	1,89
Río Pilcomayo	Puente Aruma	019	2025-02-03	08:00	4,36
Río Pilcomayo	Villamontes	006	2025-02-03	08:00	1,73
Río Pilcomayo	Misión la Paz – Pozo Hondo	003	2025-02-03	08:00	3,66

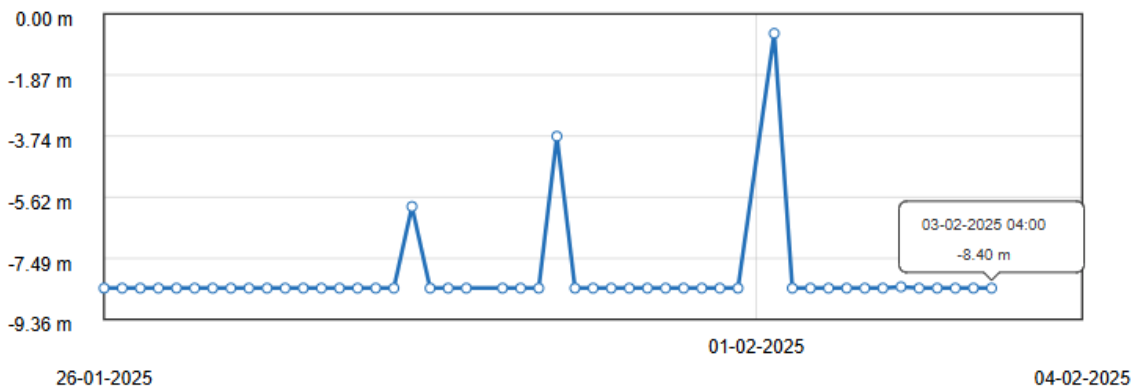
Referencias:



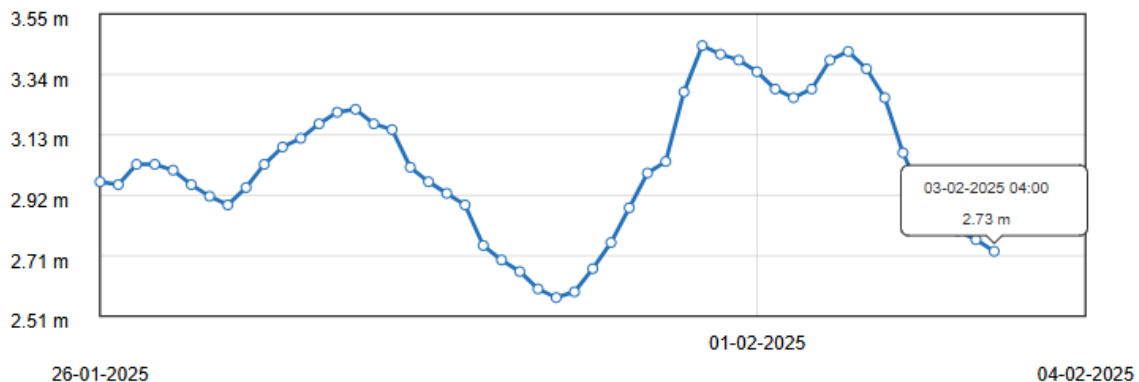
Descripción	Estación	ID	Fecha	Hora	Nivel (m)
Río Tarapaya	Tarapaya	016	2025-02-03	08:00	0,53
Río Pilcomayo	Talula	078	2025-02-03	08:00	1,24
Río Pilcomayo	Viña Quemada	007	2025-02-03	08:00	3,49

Estaciones Telemétricas Red Hidrológica Nacional – República Argentina

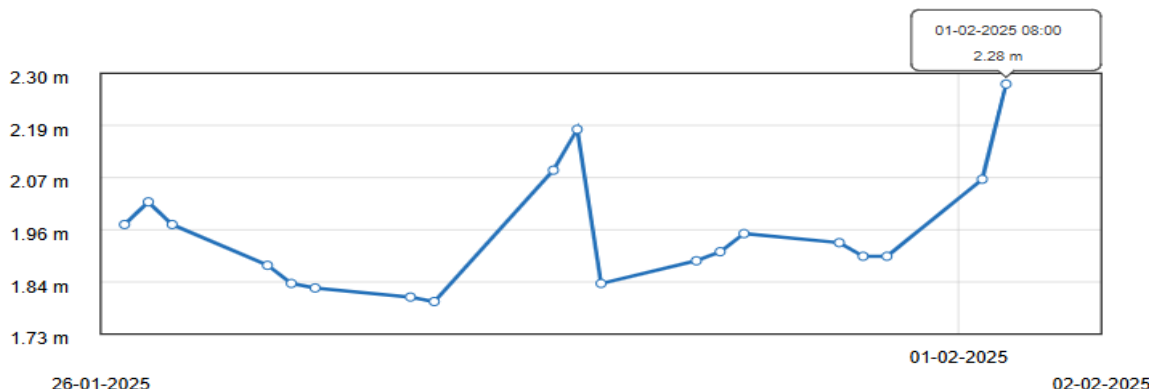
El Raúl



Puesto Jerez



Bañado la Estrella – RP 28

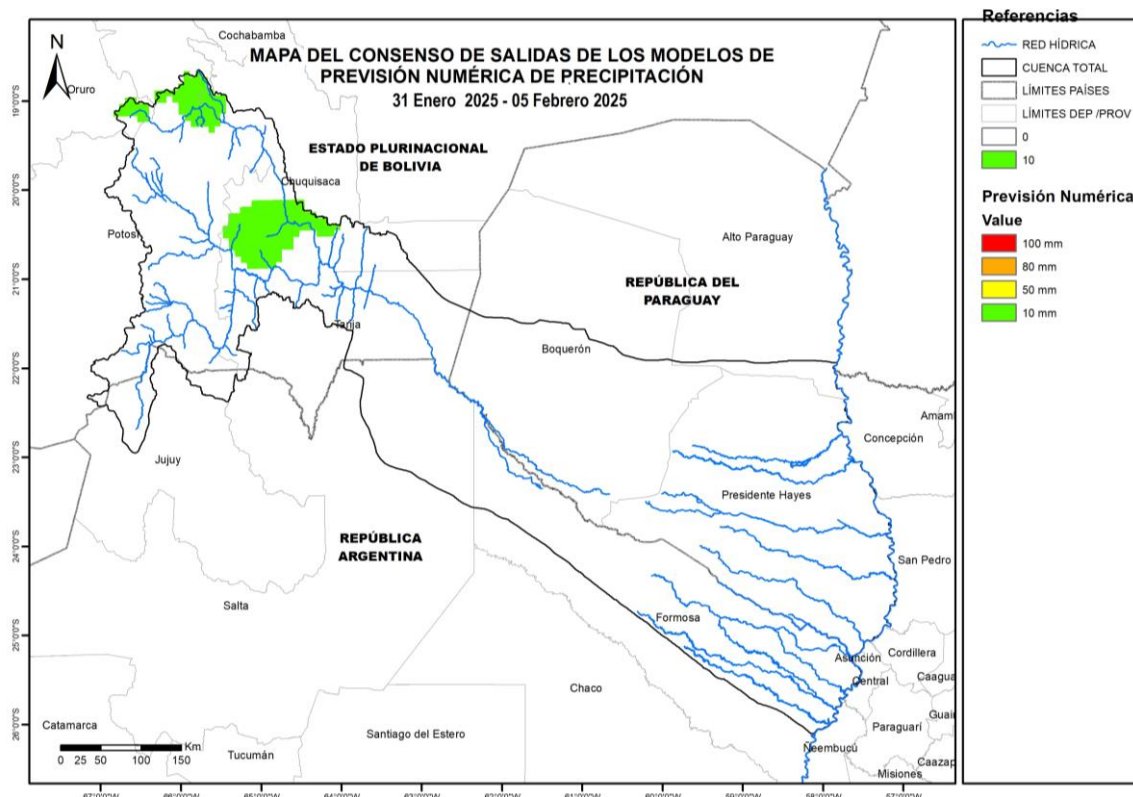


Descripción	Estación	ID	Fecha	Hora	Nivel (m)
Río Pilcomayo	El Raúl (*)	338	2025-02-03	04:00	-8,40
Río Pilcomayo	Puesto Jerez	280	2025-02-03	04:00	2,73
Bañado La Estrella	Ruta Provincial N°28 – RP 28	015	2025-02-01	08:00	2,28

Referencias:

(*) Estación El Raul: Valores registrados fuera del rango operativo.

MAPA DEL CONSENSO DE SALIDAS DE LOS MODELOS DE PREVISIÓN NUMÉRICA DE PRECIPITACIÓN



Referencias:

El Mapa de Consenso de Productos de Modelos de Previsión Numérica de precipitación es un producto generado por el Instituto Nacional del Agua (INA). Se encuentra disponible en el Sistema de Manejo de datos y productos del Alerta Hidrológico de la Cuenca del Plata (GFS-SMN, Argentina y COSMO-INMET, Brasil).

PRONÓSTICO DEL TIEMPO

Departamento de Potosí – Bolivia 3/2/2025



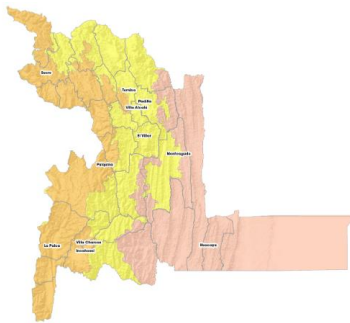
Valles

Se prevé, cielo poco nuboso por la mañana y noche, nuboso con probables lluvias dispersas por la tarde, la humedad relativa variará entre 30% y 60%, vientos CALMOS por la mañana, débiles de dirección VARIABLE por la tarde con una velocidad entre 10 y 20Km/h., poco cambio de temperaturas.

Altiplano

Se prevé, cielo poco nuboso, la humedad relativa variará entre 30% y 50%, vientos CALMOS por la mañana, débiles de dirección VARIABLE por la tarde con una velocidad entre 10 y 20Km/h., poco cambio de temperaturas.

Departamento de Chuquisaca – Bolivia 3/2/2025



Subandino

Se prevé, cielo poco nuboso por la mañana y noche, nuboso con probables lluvias dispersas por la tarde, la humedad relativa variará entre 40% y 70%, vientos CALMOS por la mañana, débiles de dirección NORESTE por la tarde con una velocidad entre 10 y 20Km/h., poco cambio de temperaturas.

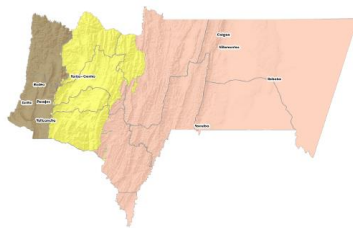
Valles

Se prevé, cielo poco nuboso, la humedad relativa variará entre 30% y 60%, vientos CALMOS por la mañana, débiles de dirección NORESTE por la tarde con una velocidad entre 10 y 20Km/h., poco cambio de temperaturas.

Chaco

Se prevé, cielo poco nuboso, vientos CALMOS por la mañana, la humedad relativa variará entre 40% y 60%, débiles de dirección NORTE por la tarde con una velocidad entre 10 y 20Km/h., poco cambio de temperaturas.

Departamento de Tarija – Bolivia 3/2/2025



Altiplano

Se prevé, cielo poco nuboso, la humedad relativa variará entre 30% y 50%, vientos CALMOS por la mañana, débiles de dirección VARIABLE por la tarde con una velocidad entre 10 y 20Km/h., poco cambio de temperaturas.

Valles

Se prevé, cielo poco nuboso durante el día, nuboso por la noche, la humedad relativa variará entre 30% y 60%, vientos CALMOS por la mañana, débiles de dirección SUDESTE por la tarde con una velocidad entre 10 y 20Km/h., poco cambio de temperaturas.

Chaco

Se prevé, cielo poco nuboso por la mañana y la noche, nuboso por la tarde, la humedad relativa variará entre 30% y 50%, vientos CALMOS por la mañana, débiles de dirección NORTE por la tarde con una velocidad entre 10 y 20Km/h., poco cambio de temperaturas.

La Quiaca - Jujuy – Argentina

	Lunes 3				Martes 4				Miércoles 5		Jueves 6		Viernes 7		Sábado 8		Domingo 9	
	M	M	T	N	M	M	T	N	M/M	T/N	M/M	T/N	M/M	T/N	M/M	T/N	M/M	T/N
Temp. Máx 21° Temp. Mín 6°																		
Prob. Precipitación	0%	0-10%	0%		0%	0%	0%	0%	0-10%	0-10%	0-10%	0-10%	0-10%	0%	0-10%	0-10%	0-10%	0-10%
Temperatura (°C)	11	21	19		3	12	23	20	6	23	6	21	6	21	8	17	9	22
Viento (km/h)	13-22	13-22	23-31		7-12	7-12	23-31	23-31	13-22	13-22	7-12	7-12	7-12	23-31	7-12	7-12	0-2	7-12
Dirección Predominante	↖	↖	←		↖	↖	←	←	←	←	←	←	↓	←	↖	↖	↖	↖
Ráfagas (km/h)	-	-	-		-	-	-	-	-	-	-	-	-	-	-	-	-	-

San Ramón de la Nueva Orán - Salta – Argentina

	Lunes 3				Martes 4				Miércoles 5		Jueves 6		Viernes 7		Sábado 8		Domingo 9	
	M	M	T	N	M	M	T	N	M/M	T/N	M/M	T/N	M/M	T/N	M/M	T/N	M/M	T/N
Temp. Máx 42° Temp. Mín 24°					Temp. Máx 41° Temp. Mín 26°				Máx 42° Mín 25°		Máx 41° Mín 28°		Máx 36° Mín 25°		Máx 32° Mín 22°		Máx 31° Mín 21°	
Prob. Precipitación	0%	0%	0%	0%	0%	0%	0%	0%	0%	0%	0-10%	0-10%	0-10%	10-40%	0-10%	0-10%	0%	0%
Temperatura (°C)	30	42	30		26	27	41	31	25	42	28	41	25	36	22	32	21	31
Viento (km/h)	13-22	13-22	7-12		13-22	23-31	7-12	7-12	13-22	23-31	7-12	13-22	7-12	7-12	13-22	13-22	7-12	7-12
Dirección Predominante	↓	↓	↓		↙	↓	↙	↙	↓	↙	↖	↙	←	←	↓	↓	→	→
Ráfagas (km/h)	-	-	-		-	-	-	-	-	-	-	-	-	-	-	-	-	-

Tartagal - Salta - Argentina

	Lunes 3				Martes 4				Miércoles 5		Jueves 6		Viernes 7		Sábado 8		Domingo 9	
	M	M	T	N	M	M	T	N	M/M	T/N	M/M	T/N	M/M	T/N	M/M	T/N	M/M	T/N
Temp. Máx 42° Temp. Mín 24°					Temp. Máx 41° Temp. Mín 26°				Máx 42° Mín 25°		Máx 41° Mín 28°		Máx 36° Mín 25°		Máx 32° Mín 22°		Máx 31° Mín 21°	
Prob. Precipitación	0%	0%	0%	0%	0%	0%	0%	0%	0%	0%	0-10%	0-10%	0-10%	10-40%	0-10%	0-10%	0%	0%
Temperatura (°C)	30	42	30		26	27	41	31	25	42	28	41	25	36	22	32	21	31
Viento (km/h)	13-22	13-22	7-12		13-22	23-31	7-12	7-12	13-22	23-31	7-12	13-22	7-12	7-12	13-22	13-22	7-12	7-12
Dirección Predominante	↓	↓	↓		↙	↓	↙	↙	↓	↙	↖	↙	←	←	↓	↓	→	→
Ráfagas (km/h)	-	-	-		-	-	-	-	-	-	-	-	-	-	-	-	-	-

Ingeniero Guillermo Juárez - Formosa - Argentina

	Lunes 3				Martes 4				Miércoles 5		Jueves 6		Viernes 7		Sábado 8		Domingo 9	
	M	M	T	N	M	M	T	N	M/M	T/N	M/M	T/N	M/M	T/N	M/M	T/N	M/M	T/N
Temp. Máx 44° Temp. Mín 26°					Temp. Máx 44° Temp. Mín 29°				Máx 43° Mín 30°		Máx 42° Mín 30°		Máx 39° Mín 26°		Máx 35° Mín 27°		Máx 34° Mín 26°	
Prob. Precipitación	0%	0%	0%	0%	0%	0%	0%	0%	0%	0%	0-10%	0-10%	0-10%	0-10%	0-10%	0%	0%	0%
Temperatura (°C)	34	44	36		29	30	44	37	30	43	30	42	26	39	27	35	26	34
Viento (km/h)	13-22	7-12	13-22		13-22	23-31	23-31	7-12	23-31	23-31	23-31	13-22	7-12	7-12	13-22	13-22	7-12	7-12
Dirección Predominante	↓	↓	↙		↙	↓	↙	↙	↓	↓	↓	↙	←	←	↓	↓	↙	↙
Ráfagas (km/h)	-	-	-		42-50	-	-	-	42-50	-	-	-	-	-	-	-	-	-

Las Lomitas - Formosa – Argentina

	Lunes 3				Martes 4				Miércoles 5		Jueves 6		Viernes 7		Sábado 8		Domingo 9	
	M	M	T	N	M	M	T	N	M/M	T/N	M/M	T/N	M/M	T/N	M/M	T/N	M/M	T/N
Temp. Máx 43° Temp. Mín 25°					Temp. Máx 44° Temp. Mín 29°				Máx 43° Mín 29°		Máx 42° Mín 30°		Máx 39° Mín 26°		Máx 36° Mín 26°		Máx 35° Mín 25°	
Prob. Precipitación	0%	0%	0%	0%	0%	0%	0%	0%	0%	0%	0-10%	10-40%	0-10%	0-10%	0%	0%	0%	0%
Temperatura (°C)	33	43	36		29	30	44	37	29	43	30	42	26	39	26	36	25	35
Viento (km/h)	13-22	7-12	13-22		13-22	23-31	13-22	7-12	23-31	13-22	23-31	13-22	7-12	7-12	7-12	13-22	7-12	7-12
Dirección Predominante	↓	↙	↙		↙	↓	↙	↙	↓	↓	↓	↙	←	←	↓	↓	↓	↓
Ráfagas (km/h)	-	-	-		42-50	-	-	-	42-50	-	-	-	-	-	-	-	-	-

Clorinda - Formosa - Argentina

	Lunes 3				Martes 4				Miércoles 5		Jueves 6		Viernes 7		Sábado 8		Domingo 9	
	M	M	T	N	M	M	T	N	M/M	T/N	M/M	T/N	M/M	T/N	M/M	T/N	M/M	T/N
Temp. Máx 40° Temp. Mín 24°					Temp. Máx 41° Temp. Mín 27°				Máx 40° Mín 28°		Máx 39° Mín 28°		Máx 36° Mín 25°		Máx 36° Mín 26°		Máx 35° Mín 25°	
Prob. Precipitación	0%	0%	0%	0%	0%	0%	0%	0%	0%	0%	0-10%	10-40%	0-10%	0-10%	0%	0%	0%	0%
Temperatura (°C)	31	40	32		27	28	41	33	28	40	28	39	25	36	26	36	25	35
Viento (km/h)	13-22	7-12	13-22		13-22	13-22	13-22	7-12	23-31	13-22	23-31	13-22	7-12	7-12	7-12	13-22	7-12	7-12
Dirección Predominante	↓	↙	↙		↙	↓	↙	↙	↓	↓	↓	↙	←	←	↓	↓	↓	↓
Ráfagas (km/h)	-	-	-		-	-	-	-	42-50	-	-	-	-	-	-	-	-	-

Formosa - Formosa – Argentina

	Lunes 3				Martes 4				Miércoles 5		Jueves 6		Viernes 7		Sábado 8		Domingo 9	
	M	M	T	N	M	M	T	N	M/M	T/N	M/M	T/N	M/M	T/N	M/M	T/N	M/M	T/N
Temp. Máx 40° Temp. Mín 24°					Temp. Máx 41° Temp. Mín 27°				Máx 40° Mín 28°		Máx 39° Mín 28°		Máx 36° Mín 25°		Máx 36° Mín 26°		Máx 35° Mín 25°	
Prob. Precipitación	0%	0%	0%	0%	0%	0%	0%	0%	0%	0%	0-10%	10-40%	0-10%	0-10%	0%	0%	0%	0%
Temperatura (°C)	31	40	32		27	28	41	33	28	40	28	39	25	36	26	36	25	35
Viento (km/h)	13-22	7-12	13-22		13-22	13-22	13-22	7-12	23-31	13-22	23-31	13-22	7-12	7-12	7-12	13-22	7-12	7-12
Dirección Predominante	↓	↙	↙		↙	↓	↙	↙	↓	↓	↓	↙	←	←	↓	↓	↓	↓
Ráfagas (km/h)	-	-	-		-	-	-	-	42-50	-	-	-	-	-	-	-	-	-

Mariscal José Félix Estigarribia – Paraguay



Lunes 3 Febrero 2025

Muy caluroso, cielo parcialmente nublado a nublado, vientos moderados del norte, chaparrones con ocasionales tormentas eléctricas.

Mínima **Máxima**
– 41°C



Martes 4 Febrero 2025

Muy caluroso, cielo parcialmente nublado a nublado, vientos moderados del norte, chaparrones.

Mínima **Máxima**
27°C 41°C



Miércoles 5 Febrero 2025

Muy caluroso, cielo parcialmente nublado a nublado, vientos moderados del norte.

Mínima **Máxima**
27°C 40°C

Pozo Colorado – Paraguay



Lunes 3 Febrero 2025

Muy caluroso, cielo parcialmente nublado a nublado, vientos del norte, chaparrones.

Mínima **Máxima**
– 40°C



Martes 4 Febrero 2025

Muy caluroso, cielo parcialmente nublado a nublado, vientos del norte, chaparrones.

Mínima **Máxima**
27°C 40°C



Miércoles 5 Febrero 2025

Muy caluroso y húmedo, cielo parcialmente nublado a nublado, vientos moderados del norte.

Mínima **Máxima**
27°C 39°C

Fuentes:

Comisión Trinacional para el Desarrollo de la Cuenca del río Pilcomayo
<https://www.pilcomayo.net/hidrometria/registros>

Servicio Meteorológico Nacional - Argentina
<https://www.smn.gob.ar/pronostico>

Sistema Nacional de Información Hídrica – Argentina
<https://snih.hidricosargentina.gob.ar/Filtros.aspx>

Instituto Nacional del Agua (INA)
<https://www.argentina.gob.ar/ina>

Servicio Nacional de Meteorología e Hidrología – Bolivia
https://www.senamhi.gob.bo/pronostico_regiones

Dirección Nacional de Meteorología e Hidrología - Paraguay
<https://www.meteorologia.gov.py/pronostico/>