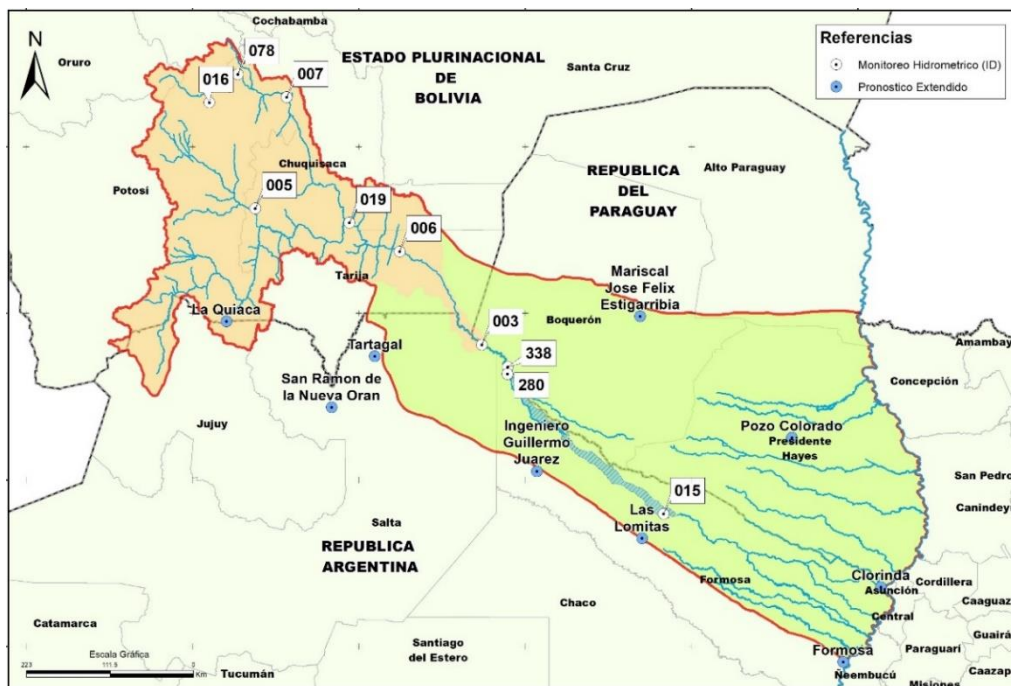


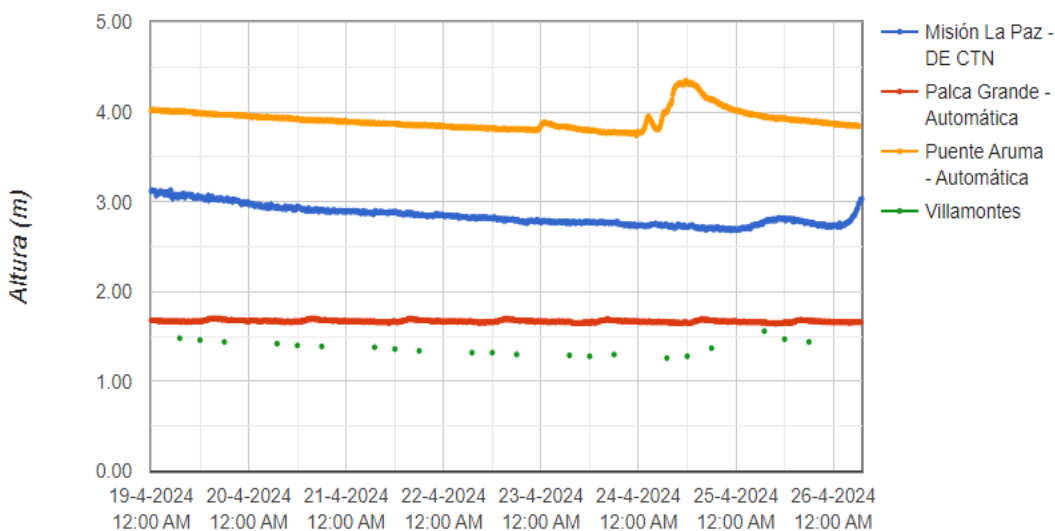
REPORTE - 26/4/2024

Desde la Dirección Ejecutiva nos encontramos desarrollando nuevos canales de difusión de información. Si usted posee una cuenta en la aplicación Telegram y desea recibir estos reportes en esa aplicación debe buscar al usuario [@pilcomayo_novedades_bot](#) y enviar un mensaje “Hola”. De esa manera quedará automáticamente registrado como destinatario de reportes diarios.



NIVELES DE RIOS

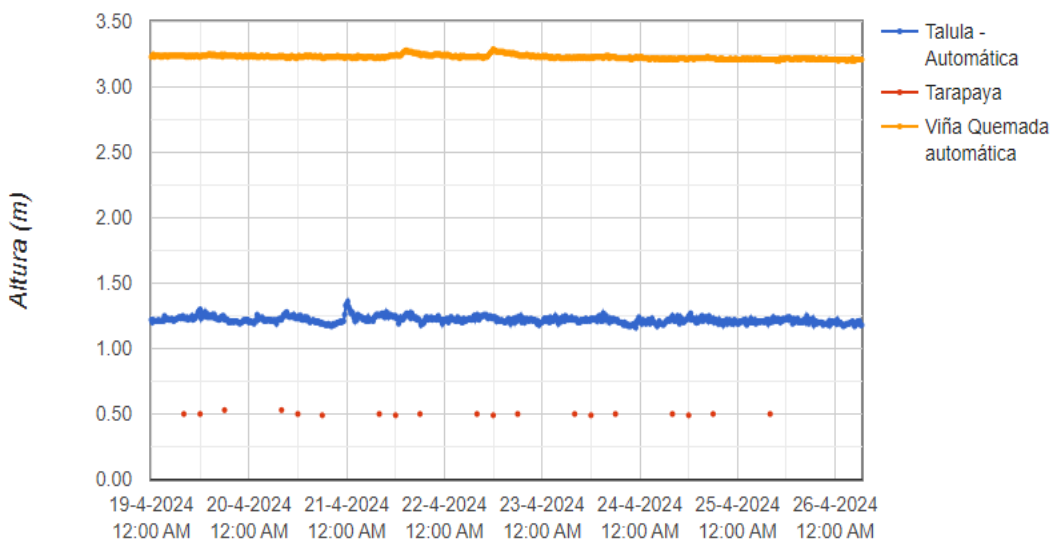
Estaciones Telemétricas CTN



Descripción	Estación	ID	Fecha	Hora	Nivel (m)
Río Tumusla	Palca Grande	005	26/04/2024	7:00	1.66
Río Pilcomayo	Puente Aruma	019	26/04/2024	7:00	3.84
Río Pilcomayo	Villamontes (*)	006	25/04/2024	18:00	1.44
Río Pilcomayo	Misión la Paz – Pozo Hondo	003	26/04/2024	7:00	3.03

Referencias:

(*) Estación Villa Montes: Interrupciones en el envío de información por fallas en el servicio de telecomunicaciones



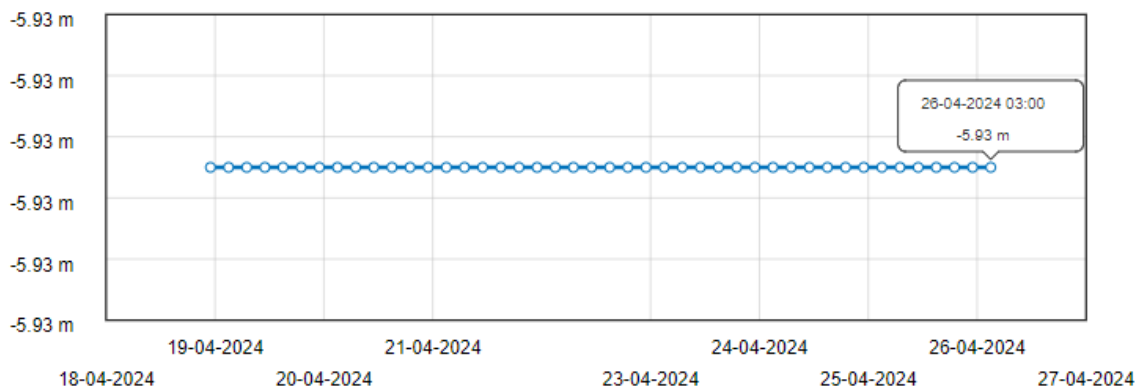
Descripción	Estación	ID	Fecha	Hora	Nivel (m)
Río Tarapaya	Tarapaya (**)	016	25/04/2024	8:00	0.50
Río Pilcomayo	Talula	078	26/04/2024	7:00	1.18
Río Pilcomayo	Viña Quemada	007	26/04/2024	7:00	3.21

Referencias:

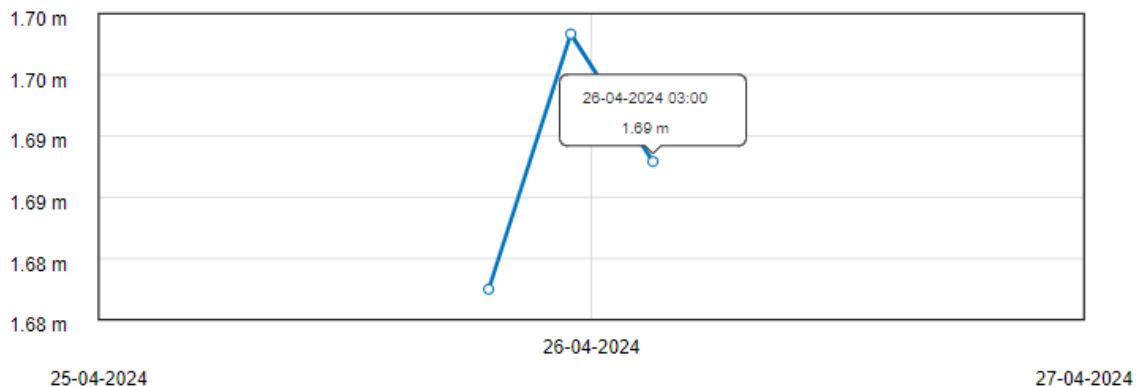
(**) Estación Tarapaya: Interrupciones en el envío de información por fallas en el servicio de telecomunicaciones

Estaciones Telemétricas Red Hidrológica Nacional – República Argentina

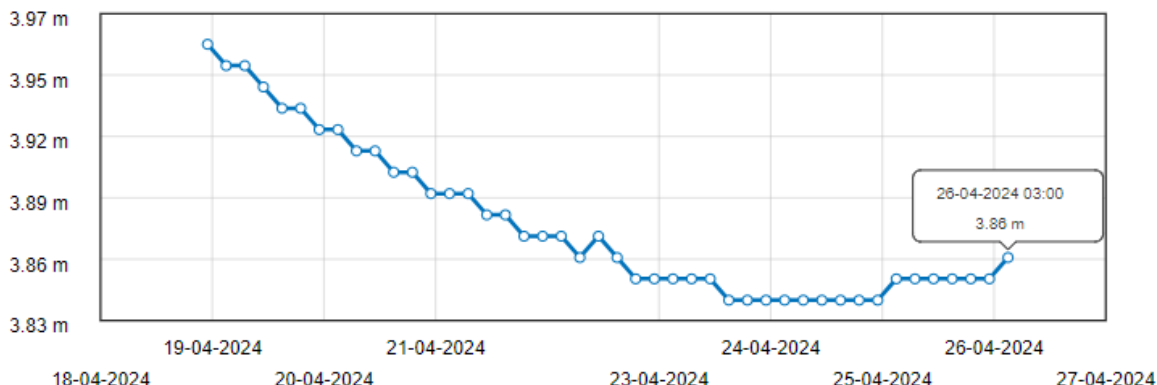
El Raúl



Puesto Jerez



Bañado la Estrella – RP 28

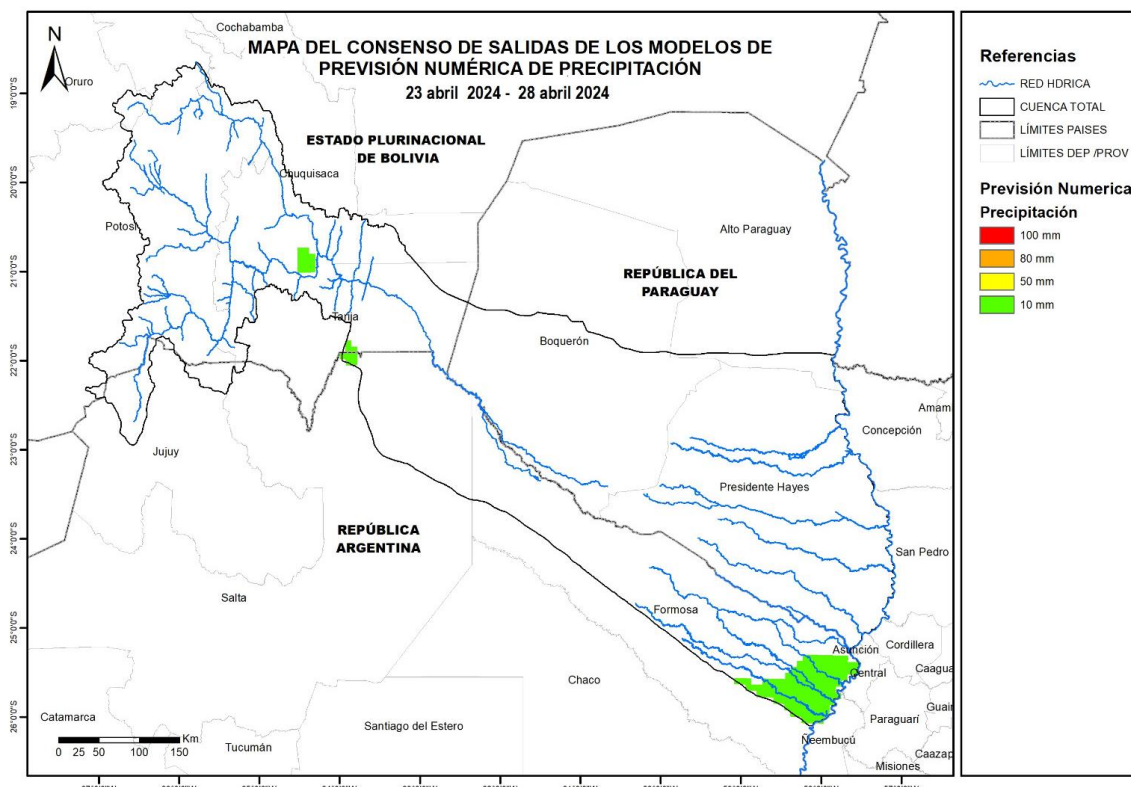


Descripción	Estación	ID	Fecha	Hora	Nivel (m)
Río Pilcomayo	El Raúl (***)	338	26/04/2024	3:00	-5.93
Río Pilcomayo	Puesto Jerez	280	26/04/2024	3:00	1.69
Bañado La Estrella	Ruta Provincial N°28 – RP 28	015	26/04/2024	3:00	3.86

Referencias:

(***) Estaciones El Raul: Falla en el registro de niveles debido a que las estaciones fueron vandalizadas.

MAPA DEL CONSENSO DE SALIDAS DE LOS MODELOS DE PREVISIÓN NUMÉRICA DE PRECIPITACIÓN



Referencias:

El Mapa de Consenso de Productos de Modelos de Previsión Numérica de precipitación es un producto generado por el Instituto Nacional del Agua (INA). Se encuentra disponible en el Sistema de Manejo de datos y productos del Alerta Hidrológico de la Cuenca del Plata (GFS-SMN, Argentina y COSMO-INMET, Brasil).

PRONOSTICO DEL TIEMPO

Departamento de Potosí – Bolivia 26/4/2024



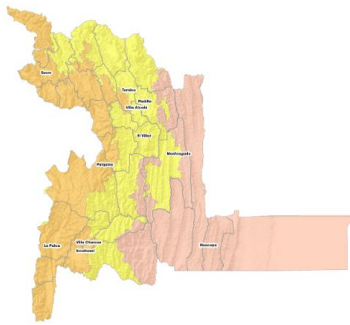
Valles

Se prevé, heladas por la madrugada, cielo despejado por la mañana y noche, poco nublado por la tarde, la humedad relativa variará entre 30% y 60%, vientos CALMOS por la mañana, débiles de dirección NORESTE por la tarde con una velocidad entre 10 y 20Km/h., poco cambio de temperaturas.

Altiplano

Se prevé, heladas por la madrugada, cielo despejado, la humedad relativa variará entre 20% y 50%, vientos CALMOS por la mañana, débiles de dirección NOROESTE por la tarde con una velocidad entre 10 y 25Km/h., poco cambio de temperaturas.

Departamento de Chuquisaca – Bolivia 26/4/2024



Subandino

Se prevé, cielo despejado por la mañana, poco nublado por tarde y noche, la humedad relativa variará entre 30% y 50%, vientos CALMOS por la mañana, débiles de dirección SUDESTE por la tarde con una velocidad entre 10 y 20Km/h., poco cambio de temperaturas.

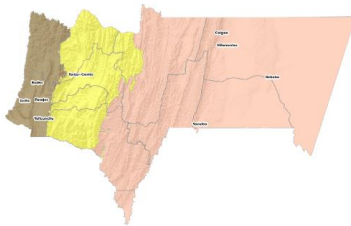
Valles

Se prevé, cielo poco nublado, la humedad relativa variará entre 40% y 60%, vientos CALMOS por la mañana, débiles de dirección SUDESTE por la tarde con una velocidad entre 10 y 20Km/h., poco cambio de temperaturas.

Chaco

Se prevé, cielo nublado por la mañana, poco nublado por la tarde, despejado por la noche, la humedad relativa variará entre 30% y 60%, vientos CALMOS por la mañana, débiles de dirección SUDESTE por la tarde con una velocidad entre 10 y 20Km/h., leve ascenso de temperaturas máximas.

Departamento de Tarija – Bolivia 26/4/2024



Altiplano

Se prevé, cielo despejado durante el día, poco nublado por la noche, la humedad relativa variará entre 30% y 60%, vientos CALMOS por la mañana, débiles de dirección VARIABLE por la tarde con una velocidad entre 10 y 20Km/h., leve ascenso de temperaturas máximas.

Valles

Se prevé, cielo despejado por la mañana, poco nublado por la tarde y noche, la humedad relativa variará entre 30% y 60%, vientos CALMOS por la mañana, débiles de dirección SUDESTE por la tarde con una velocidad entre 10 y 20Km/h., poco cambio de temperaturas.

Chaco

Se prevé, cielo nublado por la mañana, poco nublado por la tarde y noche, la humedad relativa variará entre 40% y 60%, vientos CALMOS por la mañana, débiles de dirección SUDESTE por la tarde con una velocidad entre 10 y 20Km/h., poco cambio de temperaturas.

La Quiaca - Jujuy – Argentina

	Viernes 26			Sábado 27			Domingo 28		Lunes 29		Martes 30		Miércoles 1		Jueves 2	
	M	M	T	M	M	T	M/M	T/N	M/M	T/N	M/M	T/N	M/M	T/N	M/M	T/N
Temp. Máx 22° Temp. Mín 6°																
Prob. Precipitación	0%	0%	0%	0%	0%	0%	0%	0%	0%	0%	0%	0%	0%	0%	0%	0%
Temperatura (°C)	10	22	15	6	12	21	7	21	6	21	9	21	9	19	6	19
Viento (km/h)	7-12	13-22	7-12	0-2	13-22	23-31	7-12	13-22	13-22	13-22	13-22	13-22	7-12	23-31	0-2	7-12
Dirección Predominante	↓	→	↑	↖	→	↘	↑	↘	↘	↘	↘	↘	→	→	↖	↘
Ráfagas (km/h)	-	-	-	-	-	-	-	-	-	-	-	-	-	-	-	-



San Ramón de la Nueva Orán - Salta – Argentina

	Viernes 26			Sábado 27			Domingo 28		Lunes 29		Martes 30		Miércoles 1		Jueves 2	
	M	M	T	M	M	T	M/M	T/N	M/M	T/N	M/M	T/N	M/M	T/N	M/M	T/N
Temp. Máx 28° Temp. Mín 17°							Máx 23° Mín 18°		Máx 23° Mín 18°		Máx 29° Mín 17°		Máx 32° Mín 19°		Máx 21° Mín 19°	
Prob. Precipitación	0-10%	0%	0%	0%	0-10%	10-40%	10-40%	0%	0-10%	0%	0%	0%	0%	0-10%	10-40%	0-10%
Temperatura (°C)	21	28	23	20	23	24	18	23	18	23	17	29	19	32	19	21
Viento (km/h)	0-2	13-22	0-2	7-12	7-12	0-2	0-2	0-2	0-2	0-2	0-2	7-12	0-2	7-12	7-12	7-12
Dirección Predominante	↖	↓	↗	↖	↖	↖	↖	↖	↖	↖	↖	↙	↖	↖	↖	↖
Ráfagas (km/h)	-	-	-	-	-	-	-	-	-	-	-	-	-	-	-	-

Tartagal - Salta - Argentina

	Viernes 26			Sábado 27			Domingo 28		Lunes 29		Martes 30		Miércoles 1		Jueves 2	
	M	M	T	M	M	T	M/M	T/N	M/M	T/N	M/M	T/N	M/M	T/N	M/M	T/N
Temp. Máx 28° Temp. Mín 17°							Máx 23° Mín 18°		Máx 23° Mín 18°		Máx 29° Mín 17°		Máx 32° Mín 19°		Máx 21° Mín 19°	
Prob. Precipitación	0-10%	0%	0%	0%	0-10%	10-40%	10-40%	0%	0-10%	0%	0%	0%	0%	0-10%	10-40%	0-10%
Temperatura (°C)	21	28	23	20	23	24	18	23	18	23	17	29	19	32	19	21
Viento (km/h)	0-2	13-22	0-2	7-12	7-12	0-2	0-2	0-2	0-2	0-2	0-2	7-12	0-2	7-12	7-12	7-12
Dirección Predominante	↖	↓	↗	↖	↖	↖	↖	↖	↖	↖	↖	↙	↖	↖	↖	↖
Ráfagas (km/h)	-	-	-	-	-	-	-	-	-	-	-	-	-	-	-	-

Ingeniero Guillermo Juárez - Formosa - Argentina

	Viernes 26			Sábado 27			Domingo 28		Lunes 29		Martes 30		Miércoles 1		Jueves 2	
	M	M	T	M	M	T	M/M	T/N	M/M	T/N	M/M	T/N	M/M	T/N	M/M	T/N
Temp. Máx 34° Temp. Mín 23°							Máx 29° Mín 20°		Máx 30° Mín 19°		Máx 35° Mín 23°		Máx 35° Mín 26°		Máx 25° Mín 22°	
Prob. Precipitación	0%	0%	0%	0%	0%	0-10%	10-40%	0-10%	0%	0%	0%	0%	0%	0-10%	10-40%	0-10%
Temperatura (°C)	26	34	29	22	25	26	20	29	19	30	23	35	26	35	22	25
Viento (km/h)	13-22	23-31	7-12	7-12	13-22	7-12	7-12	7-12	7-12	7-12	13-22	23-31	23-31	23-31	13-22	13-22
Dirección Predominante	↓	↓	↙	↙	↓	↖	↖	↙	↖	↙	↓	↓	↓	↓	↖	↖
Ráfagas (km/h)	42-50	51-59	-	-	-	42-50	-	-	-	-	-	-	-	-	-	-

Las Lomitas - Formosa – Argentina

	Viernes 26			Sábado 27			Domingo 28		Lunes 29		Martes 30		Miércoles 1		Jueves 2	
	M	M	T	M	M	T	M/M	T/N	M/M	T/N	M/M	T/N	M/M	T/N	M/M	T/N
Temp. Máx 35° Temp. Mín 25°							Máx 30° Mín 22°		Máx 31° Mín 25°		Máx 35° Mín 25°		Máx 34° Mín 27°		Máx 25° Mín 23°	
Prob. Precipitación	0%	0%	0%	0%	0%	0-10%	10-40%	0-10%	0%	0%	0%	0%	0%	0-10%	10-40%	10-40%
Temperatura (°C)	27	35	29	25	28	31	22	30	23	32	25	35	27	35	23	25
Viento (km/h)	13-22	23-31	13-22	13-22	13-22	13-22	7-12	13-22	7-12	13-22	13-22	23-31	23-31	23-31	7-12	13-22
Dirección Predominante	↓	↓	↙	↙	↓	↖	↖	↙	↖	↙	↓	↓	↓	↓	↖	↖
Ráfagas (km/h)	42-50	51-59	-	-	-	42-50	-	-	-	-	-	-	-	-	-	-

Clorinda - Formosa - Argentina

	Viernes 26			Sábado 27			Domingo 28		Lunes 29		Martes 30		Miércoles 1		Jueves 2	
	M	M	T	M	M	T	M/M	T/N	M/M	T/N	M/M	T/N	M/M	T/N	M/M	T/N
Temp. Máx 33° Temp. Mín 23°							Máx 30° Mín 22°		Máx 31° Mín 25°		Máx 33° Mín 25°		Máx 34° Mín 27°		Máx 26° Mín 24°	
Prob. Precipitación	0%	0%	0%	0%	0%	0-10%	10-40%	0-10%	0-10%	0-10%	0%	0%	0%	0-10%	10-40%	10-40%
Temperatura (°C)	26	33	26	23	25	32	22	30	25	31	25	33	27	34	24	26
Viento (km/h)	13-22	13-22	13-22	7-12	13-22	13-22	0-2	13-22	0-2	7-12	13-22	13-22	23-31	23-31	7-12	13-22
Dirección Predominante	↓	↓	↙	↙	↓	↖	↖	↙	↖	↙	↓	↓	↓	↓	↖	↖
Ráfagas (km/h)	-	42-50	-	-	-	42-50	-	-	-	-	-	-	-	-	-	-

Formosa - Formosa – Argentina

	Viernes 26			Sábado 27			Domingo 28		Lunes 29		Martes 30		Miércoles 1		Jueves 2	
	M	M	T	M	M	T	M/M	T/N	M/M	T/N	M/M	T/N	M/M	T/N	M/M	T/N
Temp. Máx 33° Temp. Mín 23°							Máx 30° Mín 22°		Máx 31° Mín 25°		Máx 33° Mín 25°		Máx 34° Mín 27°		Máx 26° Mín 24°	
Prob. Precipitación	0%	0%	0%	0%	0%	0-10%	10-40%	0-10%	0-10%	0-10%	0%	0%	0%	0-10%	10-40%	10-40%
Temperatura (°C)	26	33	26	23	25	32	22	30	25	31	25	33	27	34	24	26
Viento (km/h)	13-22	13-22	13-22	7-12	13-22	13-22	0-2	13-22	0-2	7-12	13-22	13-22	23-31	23-31	7-12	13-22
Dirección Predominante	↓	↓	↙	↙	↓	↖	↖	↙	↖	↙	↓	↓	↓	↓	↖	↖
Ráfagas (km/h)	-	42-50	-	-	-	42-50	-	-	-	-	-	-	-	-	-	-



Mariscal José Félix Estigarribia – Paraguay



Viernes 26 Abril 2024

Caluroso, cielo parcialmente nublado,
vientos moderados del norte.

Mínima **Máxima**
– 37°C



Sábado 27 Abril 2024

Caluroso, cielo parcialmente nublado a
nublado, vientos moderados del norte.

Mínima **Máxima**
26°C 38°C



Domingo 28 Abril 2024

Caluroso, cielo parcialmente nublado a
nublado, vientos moderados del norte.

Mínima **Máxima**
26°C 38°C

Pozo Colorado – Paraguay



Viernes 26 Abril 2024

Caluroso, cielo parcialmente nublado,
vientos moderados del norte.

Mínima **Máxima**
– 35°C



Sábado 27 Abril 2024

Caluroso, cielo parcialmente nublado,
vientos moderados del norte.

Mínima **Máxima**
25°C 37°C



Domingo 28 Abril 2024

Caluroso, cielo parcialmente nublado a
nublado, vientos moderados del norte.

Mínima **Máxima**
25°C 37°C

Fuentes:

Comisión Trinacional para el Desarrollo de la Cuenca del río Pilcomayo
<https://www.pilcomayo.net/hidrometria/registros>

Servicio Meteorológico Nacional - Argentina
<https://www.smn.gob.ar/pronostico>

Sistema Nacional de Información Hídrica – Argentina
<https://snih.hidricosargentina.gob.ar/Filtros.aspx>

Instituto Nacional del Agua (INA)
<https://www.argentina.gob.ar/ina>

Servicio Nacional de Meteorología e Hidrología – Bolivia
https://www.senamhi.gob.bo/pronostico_regiones

Dirección Nacional de Meteorología e Hidrología - Paraguay
<https://www.meteorologia.gov.py/pronostico/>