

REPORTE - 20/11/2023

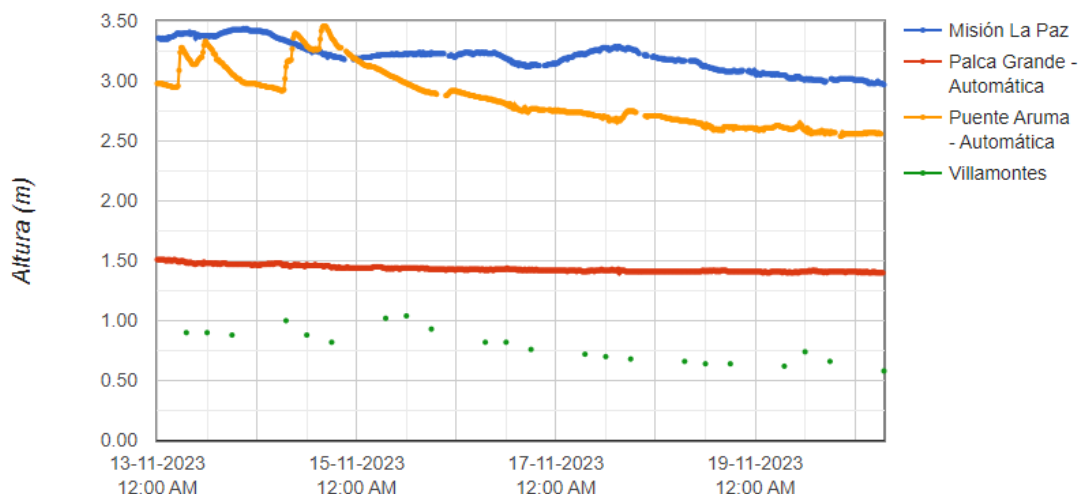
Desde la Dirección Ejecutiva nos encontramos desarrollando nuevos canales de difusión de información. Si usted posee una cuenta en la aplicación Telegram y desea recibir estos reportes en esa aplicación debe buscar al usuario [@pilcomayo_novedades_bot](https://t.me/pilcomayo_novedades_bot) y enviar un mensaje "Hola". De esa manera quedará automáticamente registrado como destinatario de reportes diarios.



NIVELES DE RIOS

Estaciones Telemétricas CTN

Alturas Hidrométricas

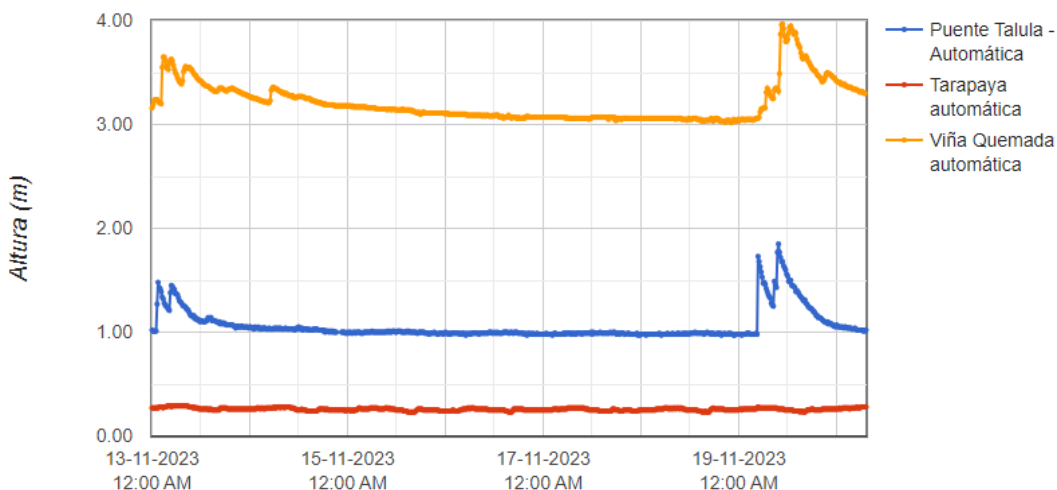


Descripción	Estación	ID	Fecha	Hora	Nivel (m)
Río Tumusla	Palca Grande	005	20/11/2023	07:00	1.40
Río Pilcomayo	Puente Aruma	019	20/11/2023	07:00	2.56
Río Pilcomayo	Villamontes *	006	20/11/2023	07:00	0.58
Río Pilcomayo	Misión la Paz – Pozo Hondo	003	20/11/2023	07:00	2.97

Referencias:

(*) Estación Villa Montes: Interrupciones en el envío de información por fallas en el servicio de telecomunicaciones

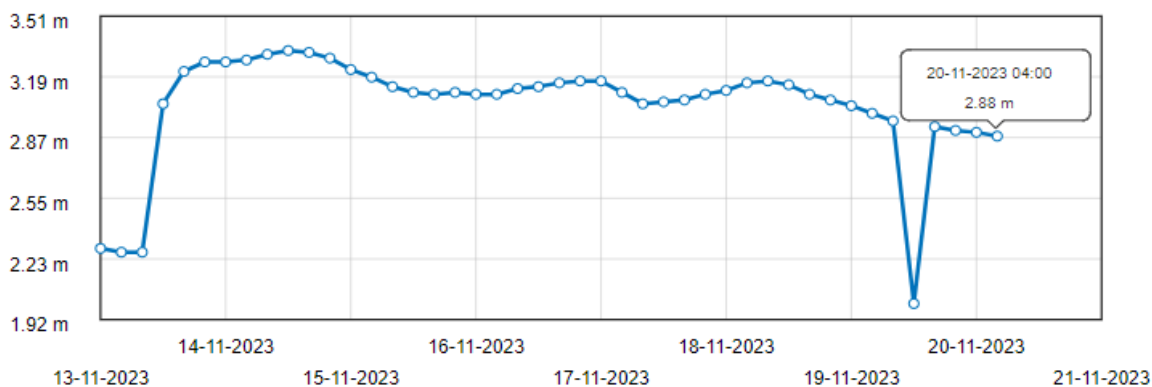
Alturas Hidrométricas



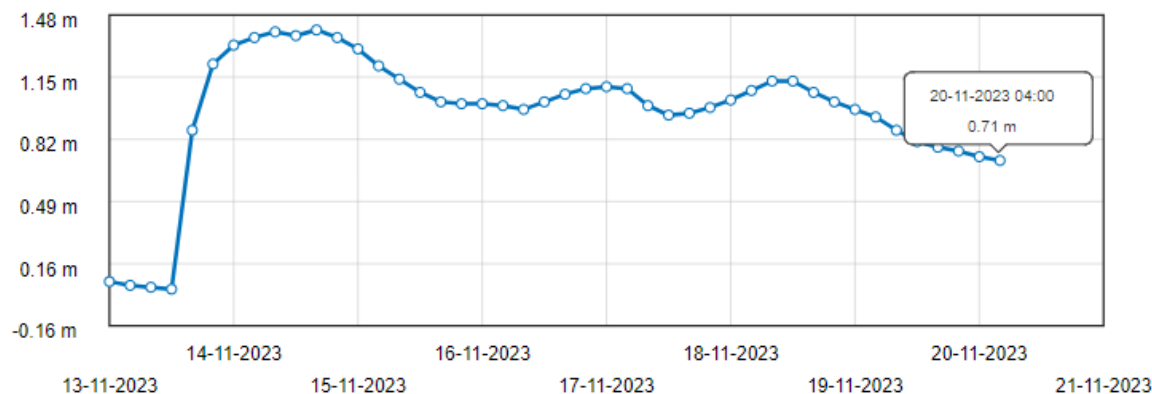
Descripción	Estación	ID	Fecha	Hora	Nivel (m)
Río Tarapaya	Tarapaya	016	20/11/2023	07:00	0.28
Río Pilcomayo	Puente Talula	350	20/11/2023	07:00	1.02
Río Pilcomayo	Viña Quemada	007	20/11/2023	07:00	3.30

Estaciones Telemétricas Red Hidrológica Nacional – República Argentina

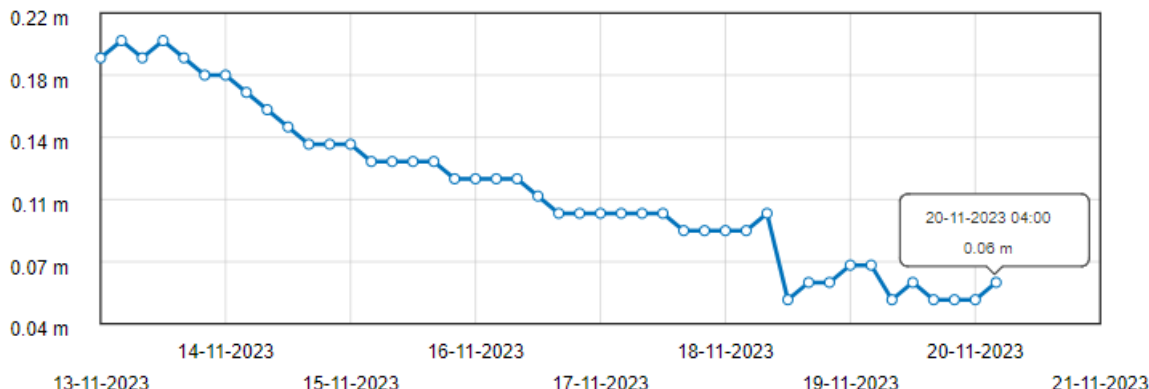
El Raúl



Puesto Jerez



Bañado la Estrella – RP 28



Descripción	Estación	ID	Fecha	Hora	Nivel (m)
Río Pilcomayo	El Raúl	338	20/11/2023	04:00	2.88
Río Pilcomayo	Puesto Jerez	280	20/11/2023	04:00	0.71
Bañando la Estrella	Ruta Provincia 28 – RP 28	015	20/11/2023	04:00	0.06

PRONÓSTICO DEL TIEMPO

Departamento de Potosí – Bolivia 20/11/2023



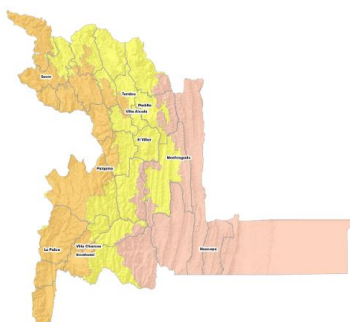
Valles

Se prevé, cielo nuboso con lluvias dispersas y tormentas eléctricas por la tarde, la humedad relativa variará entre 50% y 70%, vientos CALMOS por la mañana, débiles de dirección VARIABLE por la tarde, con una velocidad entre 10 y 20Km/h., poco cambio de temperaturas.

Altiplano

Se prevé, cielo poco nuboso durante el día, nuboso por la noche, heladas por la madrugada, la humedad relativa variará entre 30% y 50%, vientos CALMOS por la mañana, débiles de dirección NOROESTE por la tarde, con una velocidad entre 10 y 20Km/h., poco cambio de temperaturas.

Departamento de Chuquisaca – Bolivia 20/11/2023



Subandino

Se prevé, cielo nuboso con lluvias dispersas durante el día, la humedad relativa variará entre 50% y 80%, vientos CALMOS por la mañana, débiles de dirección NORESTE por la tarde con una velocidad entre 10 y 20Km/h., poco cambio de temperaturas.

Valles

Se prevé, cielo nuboso con lluvias dispersas por la mañana, la humedad relativa variará entre 50% y 70%, vientos CALMOS por la mañana, débiles de dirección NORESTE por la tarde con una velocidad entre 10 y 20Km/h., poco cambio de temperaturas.

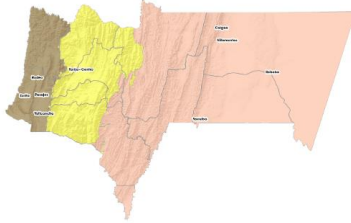
Chaco

Se prevé, cielo nuboso con lluvias dispersas por la mañana, la humedad relativa variará entre 50% y 70%, vientos CALMOS por la mañana, débiles de dirección NORESTE por la tarde con una velocidad entre 10 y 20Km/h., poco cambio de temperaturas.

Departamento de Tarija – Bolivia 20/11/2023

Altiplano

Se prevé, cielo nublado, la humedad relativa variará entre 40% y 60%, vientos CALMOS por la mañana, débiles de dirección NORESTE por la tarde con una velocidad entre 10 y 20Km/h., poco cambio de temperaturas.



Valles

Se prevé, cielo nublado con probables lluvias dispersas, la humedad relativa variará entre 50% y 70%, vientos CALMOS por la mañana, débiles de dirección NORESTE por la tarde con una velocidad entre 10 y 20Km/h., poco cambio de temperaturas.

Chaco

Se prevé, cielo nublado con lluvias dispersas por la mañana, la humedad relativa variará entre 50% y 70%, vientos CALMOS por la mañana, débiles de dirección NORESTE por la tarde con una velocidad entre 10 y 20Km/h., poco cambio de temperaturas.

La Quiaca - Jujuy – Argentina

	Lunes 20				Martes 21				Miércoles 22		Jueves 23		Viernes 24		Sábado 25		Domingo 26	
	M	M	T	N	M	M	T	N	M/M	T/N	M/M	T/N	M/M	T/N	M/M	T/N	M/M	T/N
Temp. Máx 22° Temp. Min 8°					Temp. Máx 25° Temp. Min 9°				Máx 25° Min 12°		Máx 25° Min 10°		Máx 15° Min 9°		Máx 15° Min 6°		Máx 19° Min 10°	
Prob. Precipitación	0%	10-40%	0-10%	0-10%	0-10%	0-10%	10-40%	10-40%	10-40%	40-70%	10-40%	10-40%	10-40%	10-40%	10-40%	10-40%	0-10%	0-10%
Temperatura (°C)	11	22	15	15	9	14	25	17	12	25	10	25	9	15	6	15	10	19
Viento (km/h)	7-12	13-22	7-12	7-12	7-12	13-22	13-22	13-22	13-22	13-22	13-22	13-22	0-2	23-31	7-12	13-22	0-2	7-12
Dirección Predominante	←	←	←	←	↙	←	↙	↓	↙	↙	↙	↙	↖	↓	↓	↓	↖	↙
Ráfagas (km/h)	-	-	-	-	-	-	-	-	-	-	-	42-50	-	-	-	-	-	-

San Ramón de la Nueva Orán - Salta – Argentina

	Lunes 20				Martes 21				Miércoles 22		Jueves 23		Viernes 24		Sábado 25		Domingo 26	
	M	M	T	N	M	M	T	N	M/M	T/N	M/M	T/N	M/M	T/N	M/M	T/N	M/M	T/N
Temp. Máx 36° Temp. Min 20°					Temp. Máx 37° Temp. Min 23°				Máx 35° Min 25°		Máx 31° Min 19°		Máx 26° Min 22°		Máx 26° Min 20°		Máx 31° Min 20°	
Prob. Precipitación	0-10%	0-10%	0%	0%	0%	0%	0%	0%	0-10%	10-40%	10-40%	10-40%	10-40%	10-40%	0-10%	10-40%	10-40%	10-40%
Temperatura (°C)	24	36	30	30	23	31	37	31	25	35	19	31	22	26	20	26	20	31
Viento (km/h)	0-2	7-12	7-12	7-12	0-2	0-2	7-12	7-12	7-12	13-22	0-2	7-12	13-22	13-22	7-12	7-12	7-12	7-12
Dirección Predominante	↖	↙	↙	↙	↖	↖	↙	↙	↑	↙	↖	←	↖	↑	↑	←	←	↖
Ráfagas (km/h)	-	-	-	-	-	-	-	-	-	-	-	-	-	-	-	-	-	-

Tartagal - Salta - Argentina

	Lunes 20				Martes 21				Miércoles 22		Jueves 23		Viernes 24		Sábado 25		Domingo 26	
	M	M	T	N	M	M	T	N	M/M	T/N	M/M	T/N	M/M	T/N	M/M	T/N	M/M	T/N
Temp. Máx 36° Temp. Min 20°					Temp. Máx 37° Temp. Min 23°				Máx 35° Min 25°		Máx 31° Min 19°		Máx 26° Min 22°		Máx 26° Min 20°		Máx 31° Min 20°	
Prob. Precipitación	0-10%	0-10%	0%	0%	0%	0%	0%	0%	0-10%	10-40%	10-40%	10-40%	10-40%	10-40%	0-10%	10-40%	10-40%	10-40%
Temperatura (°C)	24	36	30	30	23	31	37	31	25	35	19	31	22	26	20	26	20	31
Viento (km/h)	0-2	7-12	7-12	7-12	0-2	0-2	7-12	7-12	7-12	13-22	0-2	7-12	13-22	13-22	7-12	7-12	7-12	7-12
Dirección Predominante	↖	↙	↙	↙	↖	↖	↙	↙	↑	↙	↖	←	↖	↑	↑	←	←	↖
Ráfagas (km/h)	-	-	-	-	-	-	-	-	-	-	-	-	-	-	-	-	-	-

Ingeniero Guillermo Juárez - Formosa - Argentina

	Lunes 20				Martes 21				Miércoles 22		Jueves 23		Viernes 24		Sábado 25		Domingo 26	
	M	M	T	N	M	M	T	N	M/M	T/N	M/M	T/N	M/M	T/N	M/M	T/N	M/M	T/N
Temp. Máx 38° Temp. Min 23°					Temp. Máx 40° Temp. Min 27°				Máx 38° Min 28°		Máx 30° Min 22°		Máx 28° Min 23°		Máx 28° Min 20°		Máx 32° Min 21°	
Prob. Precipitación	0-10%	0-10%	0%	0%	0%	0%	0%	0%	0%	10-40%	10-40%	10-40%	10-40%	10-40%	10-40%	0-10%	0-10%	10-40%
Temperatura (°C)	28	38	32	32	27	32	40	35	28	38	22	30	23	28	20	28	21	32
Viento (km/h)	13-22	23-31	13-22	13-22	7-12	13-22	23-31	23-31	13-22	7-12	7-12	7-12	13-22	23-31	13-22	13-22	7-12	7-12
Dirección Predominante	↙	↓	↓	↓	↙	↓	↓	↓	↓	→	↑	↙	↑	↑	↑	←	↙	↑
Ráfagas (km/h)	-	-	-	-	-	-	-	-	-	-	-	-	-	-	-	-	-	-

Las Lomitas - Formosa – Argentina

	Lunes 20				Martes 21				Miércoles 22		Jueves 23		Viernes 24		Sábado 25		Domingo 26			
	Temp. Máx 38° Temp. Min 22°				Temp. Máx 39° Temp. Min 27°				Máx 39° Min 28°	Máx 30° Min 23°	Máx 26° Min 22°	Máx 28° Min 20°	Máx 32° Min 21°							
	M	M	T	N	M	M	T	N	M/M	T/N	M/M	T/N	M/M	T/N	M/M	T/N	M/M	T/N	M/M	T/N
Prob. Precipitación	0-10%	0-10%	0%		0%	0%	0-10%	0-10%	0-10%	10-40%	10-40%	10-40%	10-40%	10-40%	10-40%	0-10%	0-10%	10-40%	0-10%	10-40%
Temperatura (°C)	28	35	32		27	32	39	34	28	39	23	30	22	26	20	28	21	32		
Viento (km/h)	7-12	23-31	7-12		7-12	13-22	13-22	13-22	13-22	13-22	7-12	7-12	13-22	13-22	13-22	0-2	7-12	7-12		
Dirección Predominante	↓	↓	↓		↙	↓	↓	↓	↓	↘	↖	↑	↑		↑	↗	←	↖		
Ráfagas (km/h)	-	-	-		-	-	-	-	-	-	-	-	-	42-50	-	-	-	-		

Clorinda - Formosa - Argentina

	Lunes 20				Martes 21				Miércoles 22		Jueves 23		Viernes 24		Sábado 25		Domingo 26			
	Temp. Máx 34° Temp. Min 20°				Temp. Máx 36° Temp. Min 25°				Máx 35° Min 26°	Máx 29° Min 22°	Máx 26° Min 21°	Máx 27° Min 20°	Máx 26° Min 21°							
	M	M	T	N	M	M	T	N	M/M	T/N	M/M	T/N	M/M	T/N	M/M	T/N	M/M	T/N	M/M	T/N
Prob. Precipitación	0-10%	0-10%	0%		0%	0-10%	0-10%	10-40%	0-10%	10-40%	10-40%	10-40%	10-40%	10-40%	10-40%	10-40%	10-40%	10-40%	10-40%	10-40%
Temperatura (°C)	25	34	29		25	32	36	30	26	35	22	29	21	26	20	27	21	26		
Viento (km/h)	7-12	13-22	7-12		7-12	13-22	13-22	13-22	13-22	23-31	7-12	7-12	7-12	13-22	13-22	7-12	7-12	7-12		
Dirección Predominante	↓	↓	↙		↙	↓	↓	↓	↓	↖	↖	↑	↑		↖	↖	←	↖		
Ráfagas (km/h)	-	-	-		-	-	-	-	-	-	-	-	-	42-50	-	-	-	-		

Formosa - Formosa – Argentina

	Lunes 20				Martes 21				Miércoles 22		Jueves 23		Viernes 24		Sábado 25		Domingo 26			
	Temp. Máx 34° Temp. Min 20°				Temp. Máx 36° Temp. Min 25°				Máx 35° Min 26°	Máx 29° Min 22°	Máx 26° Min 21°	Máx 27° Min 20°	Máx 26° Min 21°							
	M	M	T	N	M	M	T	N	M/M	T/N	M/M	T/N	M/M	T/N	M/M	T/N	M/M	T/N	M/M	T/N
Prob. Precipitación	0-10%	0-10%	0%		0%	0-10%	0-10%	10-40%	0-10%	10-40%	10-40%	10-40%	10-40%	10-40%	10-40%	10-40%	10-40%	10-40%	10-40%	10-40%
Temperatura (°C)	25	34	29		25	32	36	30	26	35	22	29	21	26	20	27	21	26		
Viento (km/h)	7-12	13-22	7-12		7-12	13-22	13-22	13-22	13-22	23-31	7-12	7-12	7-12	13-22	13-22	7-12	7-12	7-12		
Dirección Predominante	↓	↓	↙		↙	↓	↓	↓	↓	↖	↖	↑	↑		↖	↖	←	↖		
Ráfagas (km/h)	-	-	-		-	-	-	-	-	-	-	-	-	42-50	-	-	-	-		

Mariscal José Félix Estigarribia – Paraguay



Lunes 20 Noviembre 2023

Caluroso y húmedo, cielo mayormente nublado, vientos moderados del norte, lluvias con ocasionales tormentas eléctricas.

Mínima **Máxima**
– 35°C



Martes 21 Noviembre 2023

Caluroso, cielo parcialmente nublado a nublado, vientos moderados del norte.

Mínima **Máxima**
26°C 38°C



Miércoles 22 Noviembre 2023

Muy caluroso, cielo parcialmente nublado a nublado, vientos moderados del norte, chaparrones.

Mínima **Máxima**
28°C 39°C

Pozo Colorado – Paraguay



Lunes 20 Noviembre 2023

Caluroso y húmedo, cielo mayormente nublado, vientos moderados del norte, lluvias dispersas con ocasionales tormentas eléctricas.

Mínima **Máxima**
– 36°C



Martes 21 Noviembre 2023

Caluroso, cielo parcialmente nublado a nublado, vientos moderados del norte.

Mínima **Máxima**
26°C 38°C



Miércoles 22 Noviembre 2023

Muy caluroso, cielo parcialmente nublado a nublado, vientos moderados del norte, lluvias dispersas con ocasionales tormentas eléctricas.

Mínima **Máxima**
29°C 39°C

Fuentes:

Comisión Trinacional para el Desarrollo de la Cuenca del río Pilcomayo
<https://www.pilcomayo.net/hidrometria/registros>

Servicio Meteorológico Nacional - Argentina
<https://www.smn.gob.ar/pronostico>

Sistema Nacional de Información Hídrica – Argentina
<https://snih.hidricosargentina.gob.ar/Filtros.aspx>

Servicio Nacional de Meteorología e Hidrología – Bolivia
https://www.senamhi.gob.bo/pronostico_regiones

Dirección Nacional de Meteorología e Hidrología - Paraguay
<https://www.meteorologia.gov.py/pronostico/>