



COMISION TRINACIONAL PARA EL DESARROLLO DE LA CUENCA DEL RIO PILCOMAYO

DIRECCION EJECUTIVA
<http://www.pilcomayo.net>

Pronóstico para hoy miércoles 13 de junio de 2018

Bolivia

TARIJA:

Altiplano y Cordillera: Presentará cielos nubosos, la humedad relativa variará entre 50% y 70%, vientos CALMOS por la mañana, débiles de dirección NORTE por la tarde, con velocidad entre 10 y 20Km/h, poco cambio de temperaturas.

Chaco: Presentará cielos cubiertos a nubosos con probables lluvias matinales, la humedad relativa variará entre 85% y 60%, vientos CALMOS por la mañana, débiles de dirección SUR por la tarde, con velocidad entre 15 y 30Km/h, descensos bruscos de temperaturas.

Valles: Presentará cielos cubiertos a nubosos con probables lluvias matinales, la humedad relativa variará entre 75% y 60%, vientos CALMOS por la mañana, débiles de dirección SUDESTE por la tarde, con velocidad entre 10 y 20Km/h, descenso de temperaturas.

CHUQUISACA:

Chaco: Presentará cielos cubiertos a nubosos durante el día, la humedad relativa variará entre 90% y 60%, vientos CALMOS por la mañana, débiles de dirección SUR por la tarde, con velocidad entre 10 y 20Km/h, descenso de temperaturas.

Sub Andino: Presentará cielos nubosos, la humedad relativa variará entre 60% y 80%, vientos CALMOS por la mañana, débiles de dirección NORESTE por la tarde, con velocidad entre 10 y 20Km/h, poco cambio de temperaturas.

Valles: Presentará cielos nubosos con probables chubascos aislados por la tarde, la humedad relativa variará entre 65% y 85%, vientos CALMOS por la mañana, débiles de dirección NORESTE por la tarde, con velocidad entre 10 y 20Km/h, descenso de temperaturas.

POTOSI:

Altiplano: Presentará cielos nubosos con chubascos y tormentas eléctricas aisladas por la tarde y noche, probabilidad de nevadas a cotas mayores a 4000msnm., la humedad relativa variará entre 40% y 65%, vientos CALMOS por la mañana, débiles de dirección NOROESTE por la tarde, con velocidad entre 10 y 20Km/h, descenso de temperaturas máximas.

Valles: Presentará cielos nubosos a cubiertos con lluvias y tormentas eléctricas por la tarde y noche, montos acumulados entre 5 y 10mm., probabilidad de nevadas a cotas mayores a 4000msnm., la humedad relativa variará entre 50% y 85%, vientos CALMOS por la mañana, débiles de dirección NOROESTE por la tarde, con velocidad entre 10 y 20Km/h, descenso de temperaturas máximas.

Fuente SENAMHI-Bolivia



COMISION TRINACIONAL PARA EL DESARROLLO DE LA CUENCA DEL RIO PILCOMAYO

DIRECCION EJECUTIVA
<http://www.pilcomayo.net>

Paraguay

Asunción: Frío a fresco, cielo parcialmente nublado, vientos del sur. Máx. 16°C.

Concepción: Frío a fresco, cielo mayormente nublado, vientos del sur. Máx. 18°C.

Mariscal Estigarribia: Frío a fresco, cielo nublado a parcialmente nublado, vientos del sur. Máx. 18°C

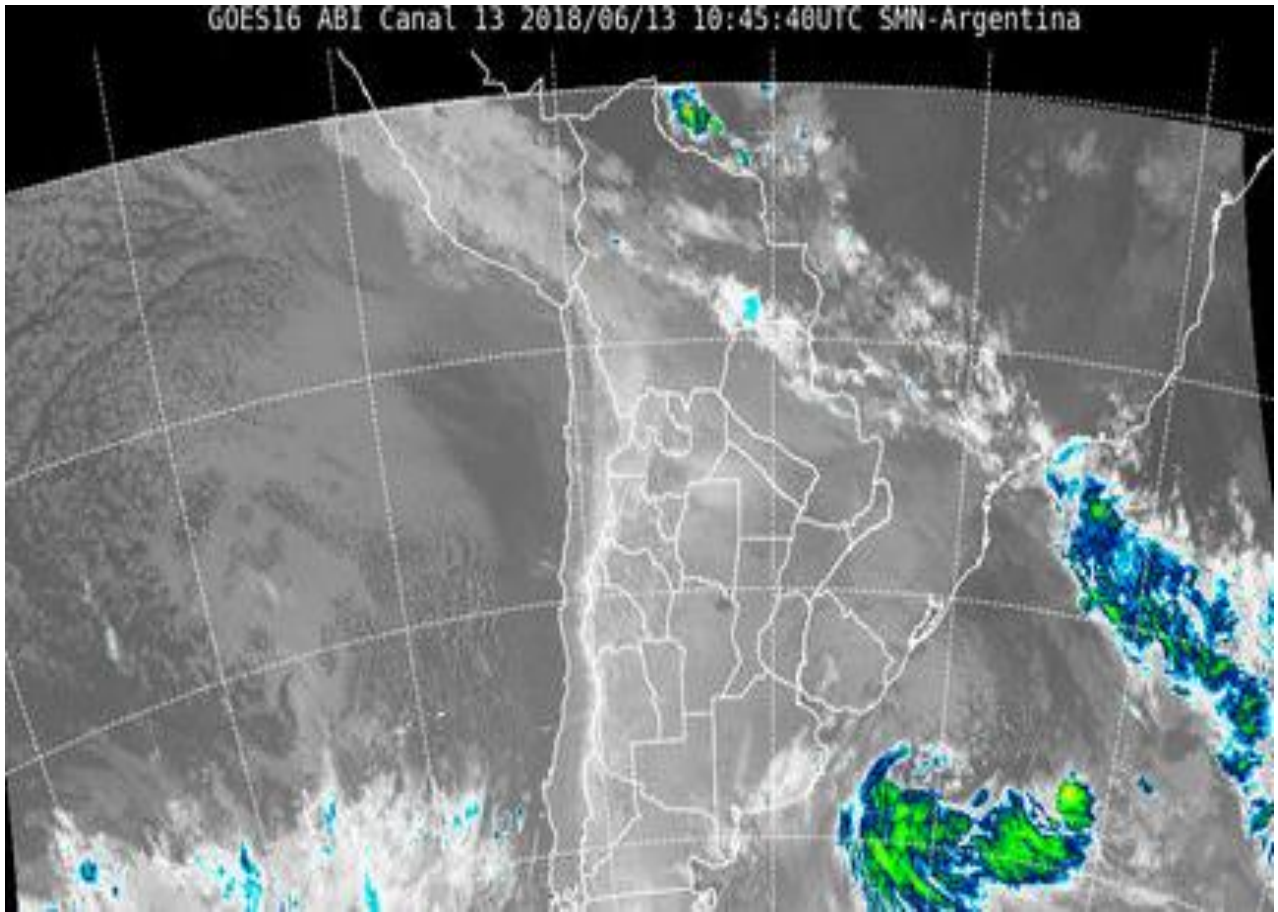
Pozo Colorado: Frío a fresco, cielo nublado a parcialmente nublado, vientos del sur. Máx. 19°C.

Fuente DMH- DINAC -Paraguay



COMISION TRINACIONAL PARA EL DESARROLLO DE LA CUENCA DEL RIO PILCOMAYO

DIRECCION EJECUTIVA
<http://www.pilcomayo.net>



Fuente SMN – Argentina