

Boletín Nro. 09
La Paz Septiembre
2017



Ministerio de Medio Ambiente y Agua
**Servicio Nacional de
Meteorología e Hidrología**

UNIDAD DE PRONÓSTICOS
UNIDAD DE GESTIÓN DE RIESGOS

“BOLETÍN INFORMATIVO”

Pronóstico para el trimestre

Septiembre/Octubre/Noviembre 2017

Documento producido por las unidades de Pronósticos y Gestión de Riesgos del SENAMHI para informar a las diferentes autoridades gubernamentales, como: miembros del Consejo Nacional de Reducción de Riesgos y Atención de Desastres y Emergencias “CONARADE”; gobiernos departamentales y municipales; tomadores de decisiones; actores involucrados en gestión de riesgos y, aquellos encargados de planificar acciones de prevención contra fenómenos adversos y el desarrollo integral en el territorio Plurinacional de Bolivia.



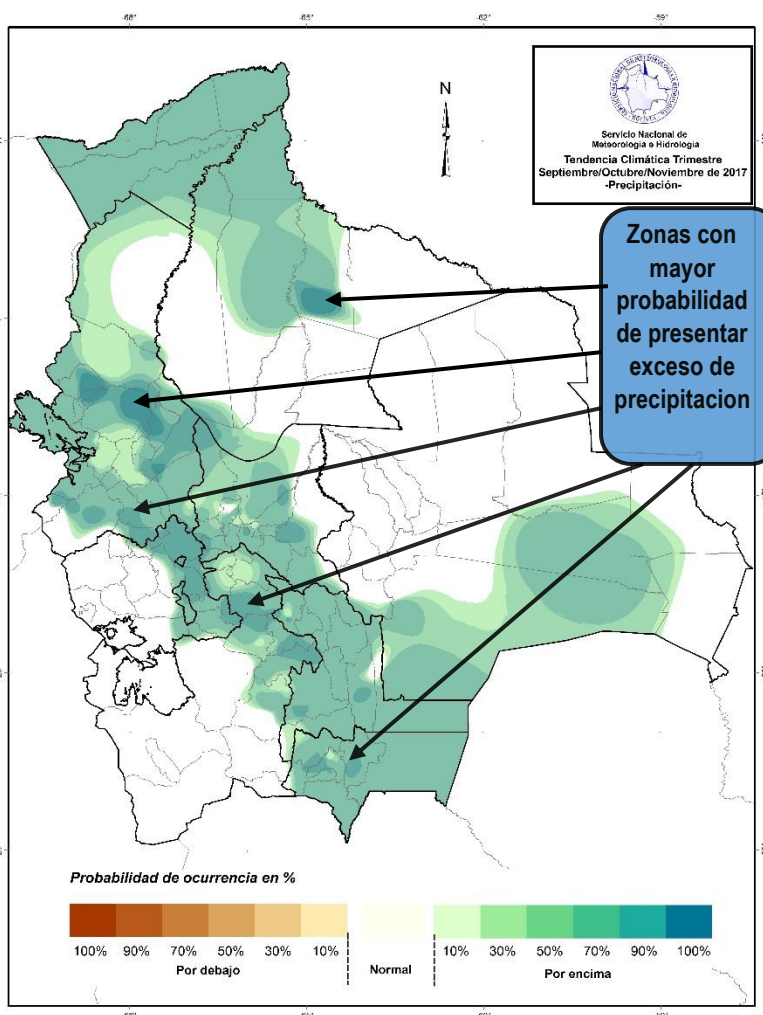
El Fenómeno de El Niño” (**ENSO**) presenta características **neutras**. Actualmente la temperatura de la superficie del mar (TSM) en el Océano Pacífico central y oriental, está levemente por debajo del promedio; por tanto, continuará en condiciones neutras en la estación primaveral.

PRONÓSTICO DE PRECIPITACIONES PARA EL TRIMESTRE SEPTIEMBRE-NOVIEMBRE /2017

Las precipitaciones presentaran las siguientes condiciones:

PROBABILIDAD DE EXCESOS DE PRECIPITACIONES EN LAS SIGUIENTES REGIONES:

- Departamento de La Paz**, en las provincias: Fran Tamayo, Saavedra, Muñecas, Camacho, Larecaja, Caranavi, Nor Yungas, Sur Yungas, Omasuyos, Los Andes, Murillo, Ingavi, Inquisivi, Loayza y Aroma. En gran parte de la Provincia G. Villarroel; en parte noreste de la Provincia J. M. Pando; en parte centro y noreste de la Provincia Pacajes; en parte oeste de la Provincia Iturrealde.
- Departamento de Oruro**, en las provincias: T. Barron, Cercado, Dalence, Poopo, Abaroa y S.Pagador; en parte noreste de la Provincia San Pedro de Totora; en parte norte y noreste de la Provincia Nor Carangas; en parte norte y este de la Provincia Saucari; en parte sur de la Provincia Sur Carangas; en parte este de la Provincia Ladislao Cabrera.
- Departamento de Potosí**, en las provincias: Alonso de Ibañez, Gral Bernardino, Charcas, Bustillos, Chayanta, Cornelio Saavedra y J. M. Linares; en parte norte y este de la Provincia Quijarro; en parte centro y noreste de la Provincia Nor Chichas.
- Departamento de Cochabamba**, en las provincias: Bolivar, Arque, Tapacari, Capinota, Cercado, Esteban Arce, Punata, Jordan, Arani y Mizque; en gran parte de las provincias: Ayopaya y Tiraque; en parte norte y sur de la Provincia Quillacollo; en parte centro y oeste de la Provincia Chapare; en parte oeste de la Provincia Carrasco, en parte centro y oeste de la Provincia Campero.





MINISTERIO DE MEDIO AMBIENTE Y AGUA
SERVICIO NACIONAL DE METEOROLOGÍA E HIDROLOGÍA



“Generación de Información Hidrometeorológica para la Gestión de Riesgos” Unidad de Pronósticos – Unidad de Gestión de Riesgos

- **Departamento de Chuquisaca**, en las provincias: Oropeza, Zudañez, Yamparaez, Tomina, Azurduy y Nor Cinti; en gran parte de las provincias Sur Cinti, Hernando Siles y Luis Calvo.
- **Departamento de Tarija**, en las provincias: Gran Chaco, O'Connor, Arce, Cercado y Mendez; en gran parte de la Provincia Avilez.
- **Departamento de Santa Cruz**, en parte sur de las provincias: Vallegrande y Velasco; en parte centro y este de la Provincia Chiquitos; en parte sudoeste de la Provincia Sandoval; en parte noroeste y oeste de la Provincia Bush; en gran parte de la Provincia Cordillera.
- **Departamento de Beni**, en la Provincia Vaca Diez, en parte norte y sur de la Provincia Ballivian; en parte centro y norte de la Provincia Yacuma; en parte centro y oeste de la Provincia Mamore, en parte sur de la Provincia Moxos.
- **Departamento de Pando**, en las provincias: Nicolas Suarez, Abuna, Roman, Manuripi y Madre de Dios.

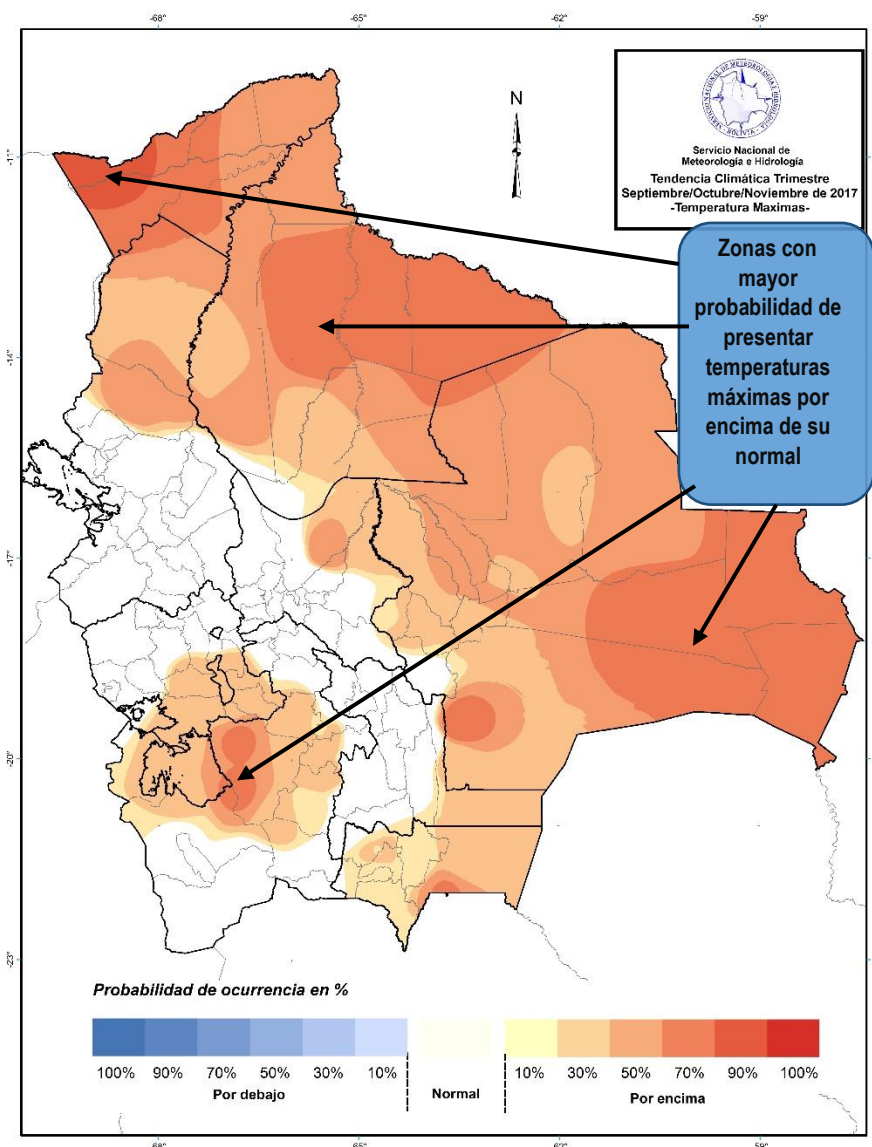
En el resto de las provincias no mencionadas las precipitaciones estarán cercanos a sus valores normales

PRONÓSTICO DE TEMPERATURAS MÁXIMAS PARA EL TRIMESTRE SEPTIEMBRE-NOVIEMBRE /2017

Las temperaturas máximas presentaran las siguientes condiciones:

PROBABILIDAD DE TEMPERATURAS MÁXIMAS SOBRE SUS VALORES NORMALES EN LAS SIGUIENTES REGIONES:

- **Departamento de La Paz**, en la Provincia Iturralde; en gran parte de la Provincia F. Tamayo.
- **Departamento de Oruro**, en las provincias: Sur Carangas, L. Cabrera, Abaroa y S. Pagador; en gran parte de la Provincia Poopo; en parte sur de las provincias: Saucari y Cercado; en parte sureste de la Provincia Nor Carangas.
- **Departamento de Potosí**, en las provincias: Quijarro, Nor Chichas y Tomas Frias; en gran parte de la Provincia D. Campos; en parte este de la Provincia J.M, Linares; en parte norte de la Provincia Nor Lipez; en parte noroeste de la Provincia Sur Chichas; en parte suroeste de las provincias: C. Saavedra, Chayanta y Bustillos.
- **Departamento de Cochabamba**, en gran parte de la Provincia Chapare, en parte noreste de la Provincia Tiraque; en parte norte y este de la Provincia Carrasco.
- **Departamento de Chuquisaca**, en gran parte de la Provincia Luis Calvo; en parte sur y sureste de la Provincia H. Siles y en parte sureste de la Provincia Sur Cinti.
- **Departamento de Tarija**, en las provincias: Gran Chaco, O'Connor, Arce, Cercado; en gran parte de las provincias: Avilez y Mendez.





MINISTERIO DE MEDIO AMBIENTE Y AGUA
SERVICIO NACIONAL DE METEOROLOGÍA E HIDROLOGÍA



“Generación de Información Hidrometeorológica para la Gestión de Riesgos” Unidad de Pronósticos – Unidad de Gestión de Riesgos

- **Departamento de Santa Cruz**, en las provincias: Guarayos, Ñuflo de Chavez, Velasco, Ichilo, Sara, Santiesteban, Warnes, A. Sandoval, G. Busch, A. Ibañez, Florida, Caballero, Chiquitos y Cordillera; y en parte norte de la Provincia Vallegrande.
- **Departamento de Beni**, en las provincias: Vaca Diez, Yacuma, Cercado, Marban, Mamore e Itenez; en gran parte de las provincias: Moxos y J. Ballivian.
- **Departamento de Pando**, en las provincias: Nicolas Suarez, Federico Roman, Abuna, Manuripi y Madre de Dios.

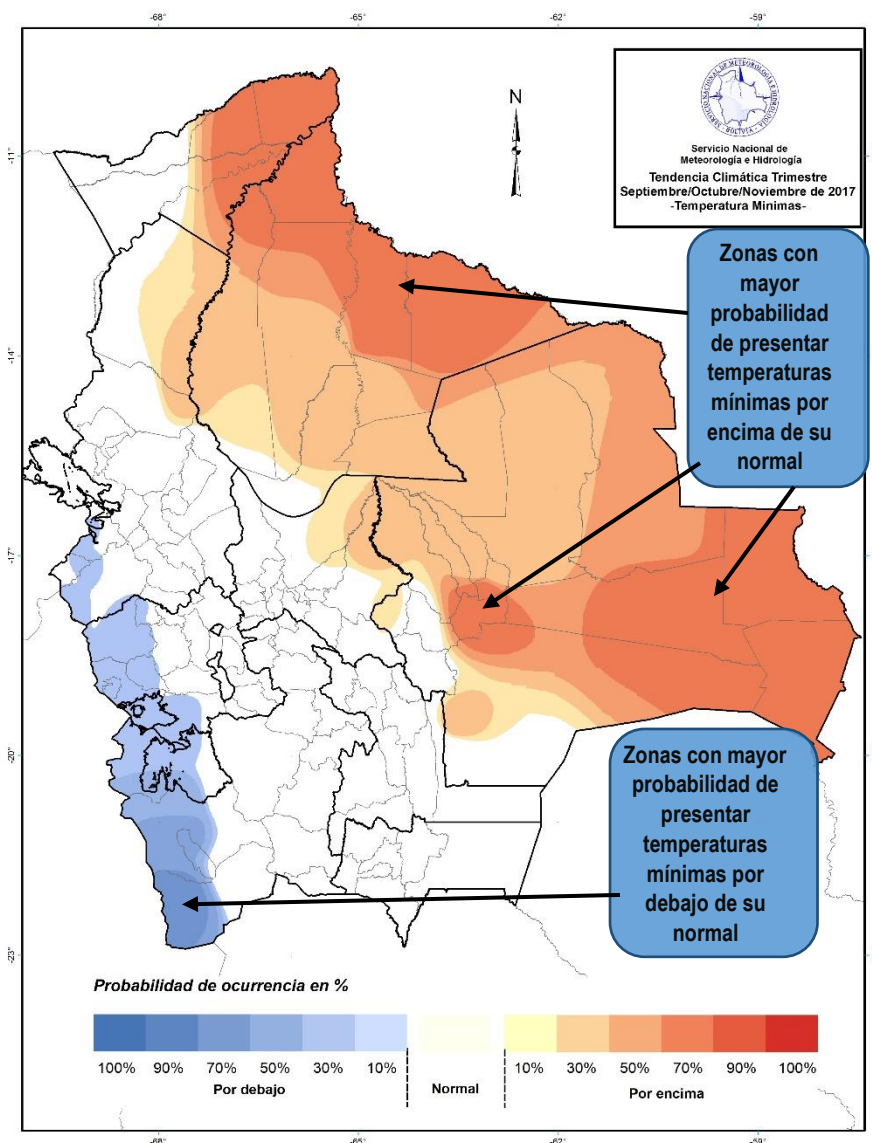
En el resto de las provincias no mencionadas las temperaturas máximas estarán cercanos a sus valores normales.

PRONÓSTICO DE TEMPERATURAS MÍNIMAS PARA EL TRIMESTRE SEPTIEMBRE-NOVIEMBRE /2017

Las temperaturas mínimas presentaran las siguientes condiciones:

PROBABILIDAD DE TEMPERATURAS MÍNIMAS POR ENCIMA DE SUS VALORES NORMALES EN LAS SIGUIENTES REGIONES:

- **Departamento de La Paz**, en parte este de la Provincia Iturralde; parte sureste de la Provincia F. Tamayo.
- **Departamento de Cochabamba**, en gran parte de la Provincia Chapare, en parte noreste de la Provincia Tiraque; en parte norte y este de la Provincia Carrasco.
- **Departamento de Chuquisaca**, en parte noreste de la Provincia L. Calvo.
- **Departamento de Santa Cruz**, en las provincias: Guarayos, Ñuflo de Chavez, Velasco, Ichilo, Sara, Santiesteban, Warnes, A. Sandoval, G. Busch, A. Ibañez y Chiquitos; en gran parte de las provincias: Cordillera y M. Caballero; en parte sureste de la Provincia Florida.
- **Departamento de Beni**, en las provincias: Vaca Diez, Cercado, Marban, Mamore e Itenez; en gran parte de las provincias: Moxos, J. Ballivian y Yacuma.
- **Departamento de Pando**, en las provincias: Federico Roman y Abuna; en gran parte de la Provincia Madre de Dios; en parte este de la Provincia Manuripi; en parte noreste de la Provincia N. Suarez.





MINISTERIO DE MEDIO AMBIENTE Y AGUA
SERVICIO NACIONAL DE METEOROLOGÍA E HIDROLOGÍA



“Generación de Información Hidrometeorológica para la Gestión de Riesgos” Unidad de Pronósticos – Unidad de Gestión de Riesgos

En el resto de las provincias no mencionadas las temperaturas mínimas estarán cercanos a sus valores normales.

PROBABILIDAD DE TEMPERATURAS MÍNIMAS POR DEBAJO DE SUS VALORES NORMALES EN LAS SIGUIENTES REGIONES:

- **Departamento de La Paz**, en parte este de las provincias: Pacajes e Ingavi; en parte oeste de la Provincia J.M.Pando.
- **Departamento de Oruro**, en las provincias: Sajama, Sabaya, Mejillones; en gran parte de las provincias: Litoral y L. Cabrera; y en la parte este de la Provincia S.P.Totora.
- **Departamento de Potosí**, en la Provincia D. Campos; en gran parte de las provincias: Nor Lipez, y E. Baldivieso; en parte este de la Provincia Sud Lipez

En el resto de las provincias no mencionadas las temperaturas mínimas estarán cercanos a sus valores normales.