



MINISTERIO DE MEDIO AMBIENTE Y AGUA
SERVICIO NACIONAL DE METEOROLOGÍA E HIDROLOGÍA
Calle Reyes Ortiz No 41 – Fax 591-2-2392413
Teléfonos PRONOSTICO: 591-2-2365288 – 591-2-2312737
CELULAR N° 67198648
Web: www.senamhi.gob.bo / e-mail: pronostico@senamhi.gob.bo
La Paz - Bolivia

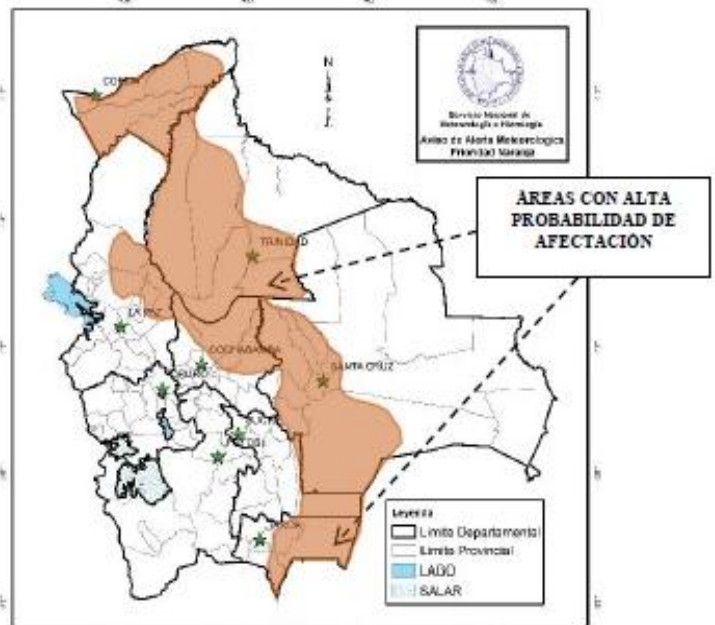


AVISO DE ALERTA METEOROLÓGICA N°09 PRIORIDAD NARANJA

PRONÓSTICO DE LLUVIAS

SE PRONOSTICA LLUVIAS Y TORMENTAS ELÉCTRICAS MODERADAS A TEMPORALMENTE FUERTES, QUE OCURRIRÁ DESDE LA MADRUGADA DEL DÍA MARTES 12 HASTA LA NOCHE DEL DÍA MIÉRCOLES 13 DE FEBRERO EN:

- **DEPARTAMENTO DE TARIJA:**
 - **DESDE LA MADRUGADA DEL DÍA MARTES 12 HASTA LA NOCHE DEL MISMO DÍA**, AFECTARÁ LAS PROVINCIAS: GRAN CHACO, O'CONNOR, ARCE Y CERCADO, CON MONTOS ACUMULADOS ENTRE 40 A 70 MILÍMETROS.
- **DEPARTAMENTO DE CHUQUISACA:**
 - **DESDE LA MADRUGADA DEL DÍA MARTES 12 HASTA LA NOCHE DEL MISMO DÍA**, AFECTARÁ LA PROVINCIA LUIS CALVO, CON MONTOS ACUMULADOS ENTRE 40 A 70 MILÍMETROS.
- **DEPARTAMENTO DE SANTA CRUZ:**
 - **DESDE LA MAÑANA DEL DÍA MARTES 12 HASTA LA NOCHE DEL MISMO DÍA**, CON MONTOS ACUMULADOS ENTRE 40 A 80 MILÍMETROS, AFECTARÁ LAS PROVINCIAS: CORDILLERA, VALLEGRANDE, IBÁÑEZ, WARNES, ICHILO, SARA, SANTIESTEBAN.
- **DEPARTAMENTO DE COCHABAMBA:**
 - **DESDE LA MADRUGADA DEL DÍA MARTES 12 HASTA LA MADRUGADA DEL DÍA MIÉRCOLES 13**, CON MONTOS ACUMULADOS ENTRE 60 A 90 MILÍMETROS, AFECTARÁ LAS PROVINCIAS: CARRASCO, CHAPARE Y NORTE DE AYOPAYA.
- **DEPARTAMENTO DE LA PAZ:**
 - **DESDE LA MAÑANA DEL DÍA MARTES 12 HASTA LA MADRUGADA DEL DÍA MIÉRCOLES 13**, CON MONTOS ACUMULADOS ENTRE 60 A 90 MILÍMETROS, AFECTARÁ LAS PROVINCIAS: SUR YUNGAS, CARANAVI, LARECAJA, Y F. TAMAYO.
- **DEPARTAMENTO DEL BENI:**
 - **DESDE LA MAÑANA DEL DÍA MARTES 12 HASTA LA MAÑANA DEL DÍA MIÉRCOLES 13**, CON MONTOS ACUMULADOS ENTRE 60 A 90 MILÍMETROS, AFECTARÁ LAS PROVINCIAS: MOXOS, YACUMA, BALLIVIAN, CERCADO Y MARBAN.
- **DEPARTAMENTO DEL PANDO:**
 - **DESDE LA MADRUGADA DEL DÍA MIÉRCOLES 13 HASTA LA NOCHE DEL MISMO DÍA**, CON MONTOS ACUMULADOS ENTRE 60 A 90 MILÍMETROS, AFECTARÁ LAS PROVINCIAS: MANURUPI, NICOLAS SUAREZ, ABUNA, FEDERICO ROMAN Y MADRE DE DIOS.



LA PAZ 11 DE FEBRERO DE 2019

UNIDAD DE PRONÓSTICOS

NIVEL DE AMENAZA METEOROLÓGICA	
NARANJA	Existe un nivel de amenaza importante (fenómenos no habituales y con cierto grado de peligro para las actividades usuales del ser humano)