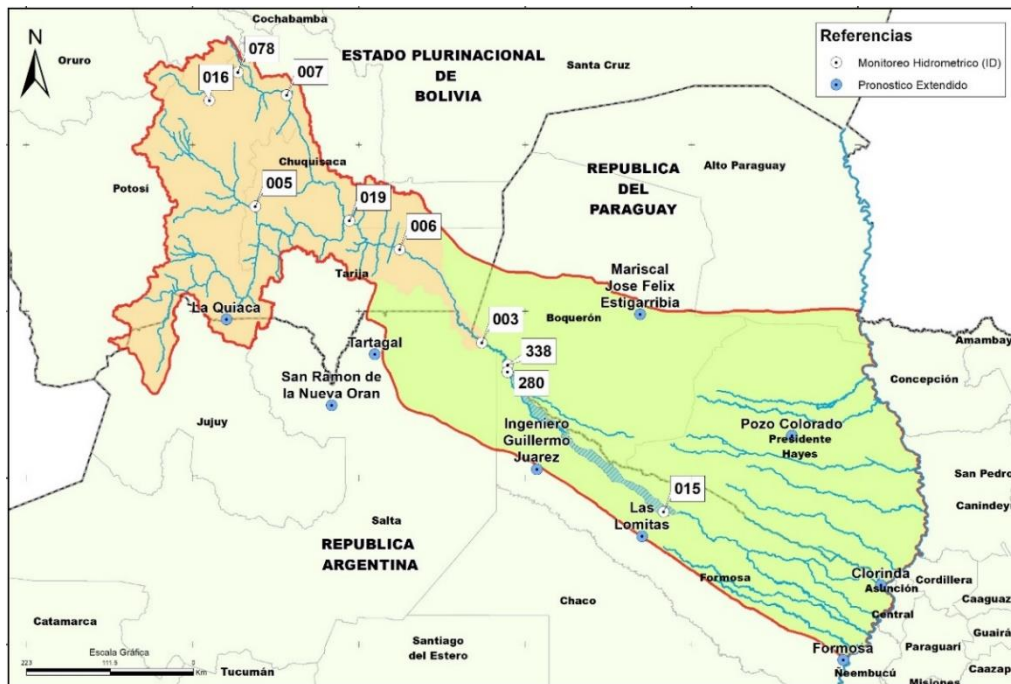


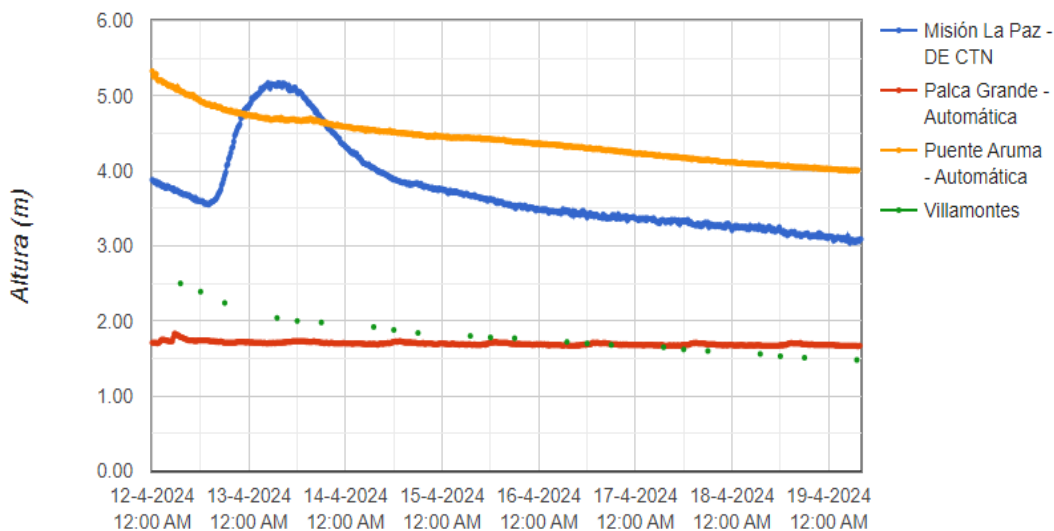
REPORTE - 19/4/2024

Desde la Dirección Ejecutiva nos encontramos desarrollando nuevos canales de difusión de información. Si usted posee una cuenta en la aplicación Telegram y desea recibir estos reportes en esa aplicación debe buscar al usuario [@pilcomayo_novedades_bot](https://t.me/pilcomayo_novedades_bot) y enviar un mensaje “Hola”. De esa manera quedará automáticamente registrado como destinatario de reportes diarios.



NIVELES DE RIOS

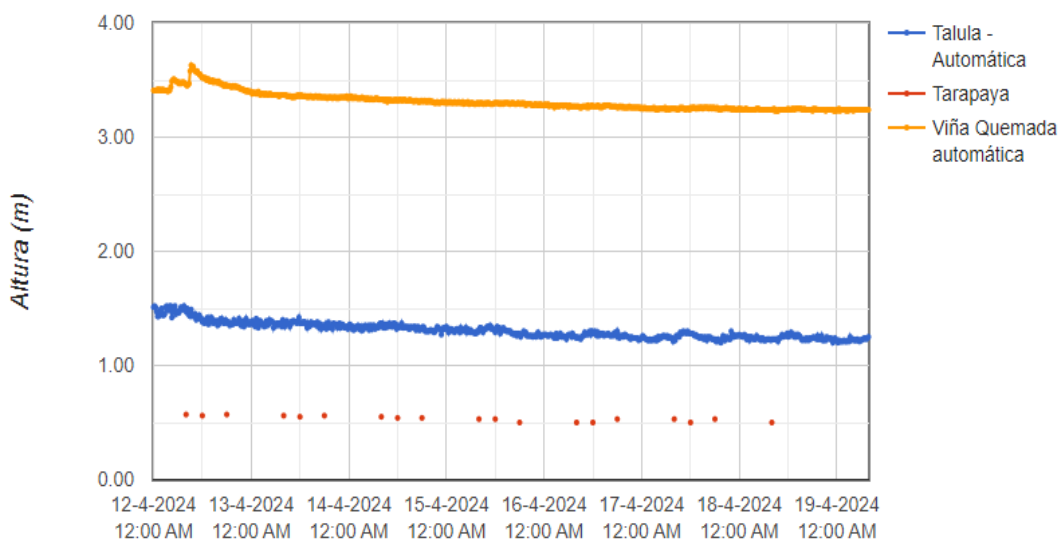
Estaciones Telemétricas CTN



Descripción	Estación	ID	Fecha	Hora	Nivel (m)
Río Tumusla	Palca Grande	005	19/04/2024	7:00	1.67
Río Pilcomayo	Puente Aruma	019	19/04/2024	7:00	4.01
Río Pilcomayo	Villamontes (*)	006	19/04/2024	7:00	1.48
Río Pilcomayo	Misión la Paz – Pozo Hondo	003	19/04/2024	7:00	3.09

Referencias:

(*) Estación Villa Montes: Interrupciones en el envío de información por fallas en el servicio de telecomunicaciones



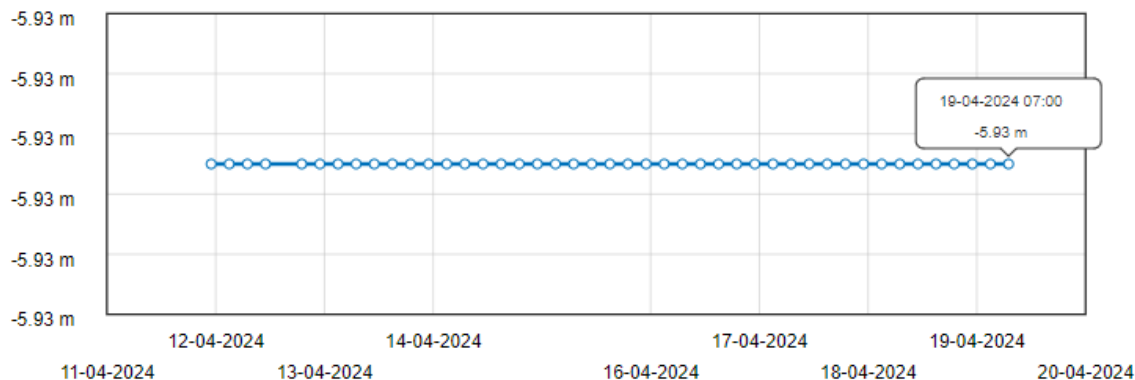
Descripción	Estación	ID	Fecha	Hora	Nivel (m)
Río Tarapaya	Tarapaya (**)	016	18/04/2024	8:00	0.50
Río Pilcomayo	Talula	078	19/04/2024	7:00	1.23
Río Pilcomayo	Viña Quemada	007	19/04/2024	7:00	3.24

Referencias:

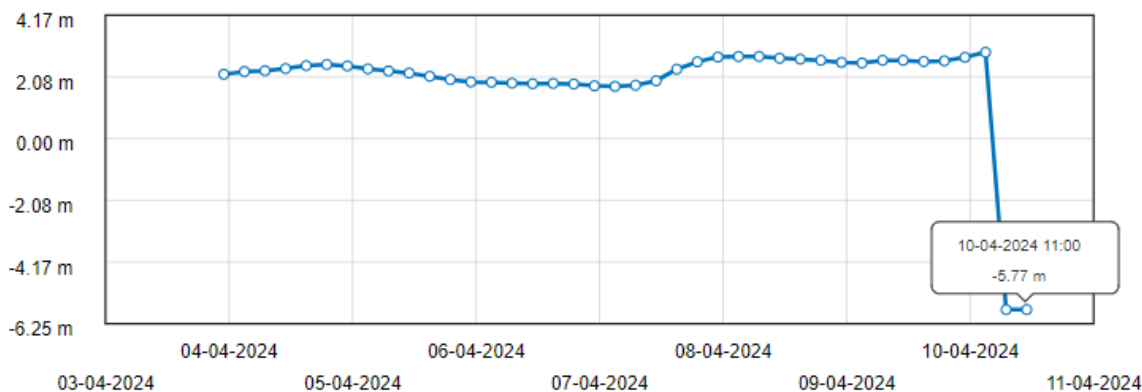
(**) Estación Tarapaya: Interrupciones en el envío de información por fallas en el servicio de telecomunicaciones

Estaciones Telemétricas Red Hidrológica Nacional – República Argentina

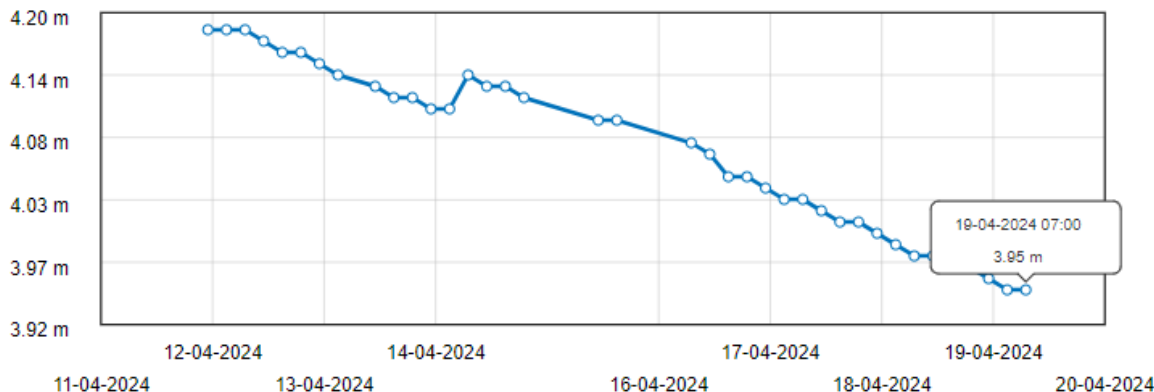
El Raúl



Puesto Jerez



Bañado la Estrella – RP 28

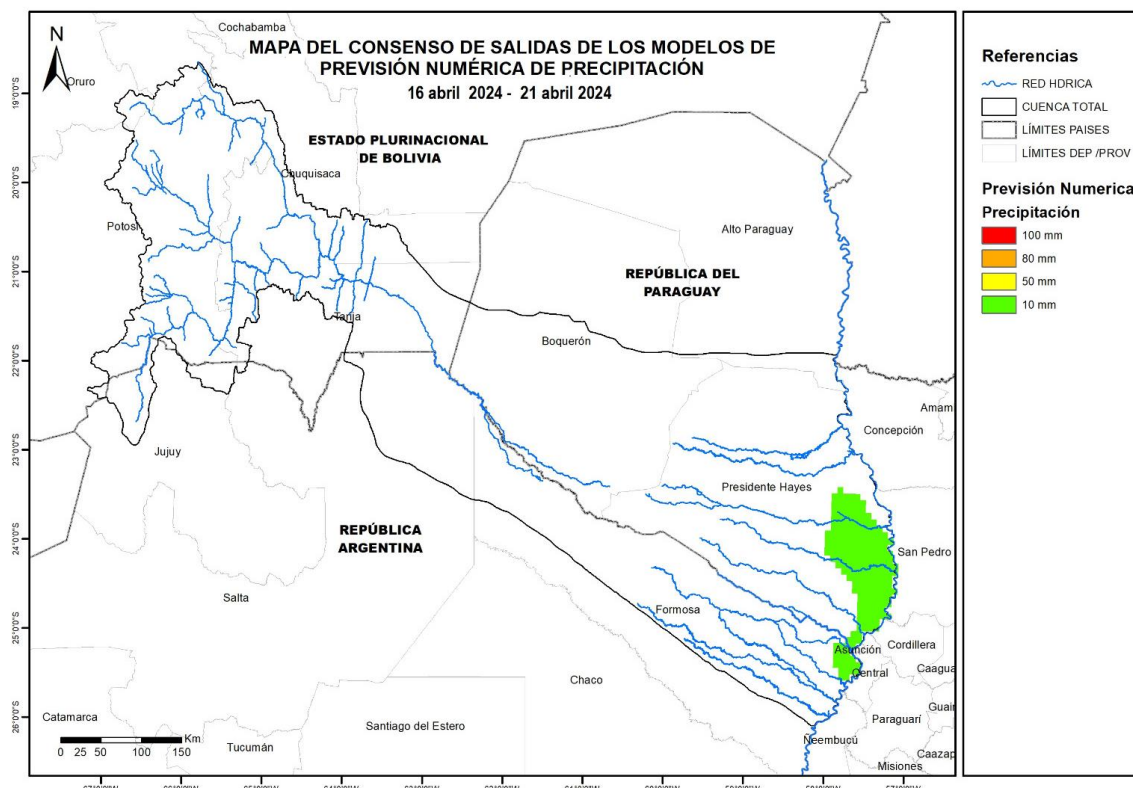


Descripción	Estación	ID	Fecha	Hora	Nivel (m)
Río Pilcomayo	El Raúl (***)	338	19/04/2024	3:00	-5.93
Río Pilcomayo	Puesto Jerez (***)	280	10/04/2024	12:00	-5.77
Bañado La Estrella	Ruta Provincial N°28 – RP 28	015	19/04/2024	7:00	3.95

Referencias:

(***) Estaciones El Raul y Puesto Jerez: Falla en el registro de niveles debido a que las estaciones fueron vandalizadas.

MAPA DEL CONSENSO DE SALIDAS DE LOS MODELOS DE PREVISIÓN NUMÉRICA DE PRECIPITACIÓN



Referencias:

El Mapa de Consenso de Productos de Modelos de Previsión Numérica de precipitación es un producto generado por el Instituto Nacional del Agua (INA). Se encuentra disponible en el Sistema de Manejo de datos y productos del Alerta Hidrológico de la Cuenca del Plata (GFS-SMN, Argentina y COSMO-INMET, Brasil).

PRONÓSTICO DEL TIEMPO

Departamento de Potosí – Bolivia 19/4/2024



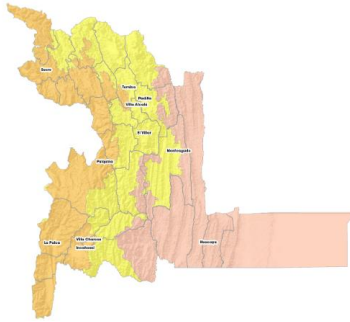
Valles

Se prevé, cielo despejado por la mañana y noche, heladas por la madrugada, la humedad relativa variará entre 30% y 50%, vientos CALMOS por la mañana, débiles de dirección NOROESTE por la tarde con una velocidad entre 10 y 20Km/h., poco cambio de temperaturas.

Altiplano

Se prevé, cielo despejado, heladas por la madrugada, la humedad relativa variará entre 30% y 50%, vientos CALMOS por la mañana, débiles de dirección NOROESTE por la tarde con una velocidad entre 10 y 20Km/h., poco cambio de temperaturas.

Departamento de Chuquisaca – Bolivia 19/4/2024



Subandino

Se prevé, cielo poco nuboso, la humedad relativa variará entre 30% y 50%, vientos CALMOS por la mañana, débiles de dirección NORESTE por la tarde con una velocidad entre 10 y 20Km/h., poco cambio de temperaturas.

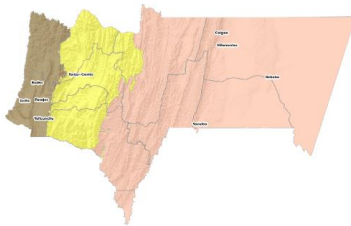
Valles

Se prevé, cielo poco nuboso, la humedad relativa variará entre 30% y 60%, vientos CALMOS por la mañana, débiles de dirección NORESTE por la tarde con una velocidad entre 10 y 20Km/h., poco cambio de temperaturas.

Chaco

Se prevé, cielo poco nuboso durante el día, nuboso por la noche, la humedad relativa variará entre 40% y 60%, vientos CALMOS por la mañana, débiles de dirección NORTE por la tarde con una velocidad entre 10 y 20Km/h., poco cambio de temperaturas.

Departamento de Tarija – Bolivia 19/4/2024



Altiplano

Se prevé, cielo despejado por la mañana, poco nuboso por la tarde y noche, la humedad relativa variará entre 40% y 60%, vientos CALMOS por la mañana, débiles de dirección NORESTE por la tarde con una velocidad entre 10 y 20Km/h., poco cambio de temperaturas.

Valles

Se prevé, cielo poco nuboso, la humedad relativa variará entre 40% y 60%, vientos CALMOS por la mañana, débiles de dirección SUDESTE por la tarde con una velocidad entre 10 y 20Km/h., poco cambio de temperaturas.

Chaco

Se prevé, cielo despejado, la humedad relativa variará entre 40% y 60%, vientos CALMOS por la mañana, débiles de dirección NOROESTE por la tarde con una velocidad entre 10 y 20Km/h., poco cambio de temperaturas.

La Quiaca - Jujuy – Argentina

	Viernes 19			Sábado 20				Domingo 21		Lunes 22		Martes 23		Miércoles 24		Jueves 25	
	Temp. Máx 22° Temp. Min 4°			Temp. Máx 22° Temp. Min 7°				Máx 22° Min 7°	Máx 20° Min 8°	Máx 20° Min 8°	Máx 18° Min 10°	Máx 17° Min 9°					
	M	T	N	M	T	N	M	T	M	T	M	T	M	T	M	T	
Prob. Precipitación	0%	0%	0%	0%	0%	0%	0%	0-10%	0-10%	0%	0%	0%	0%	0%	0%	0%	
Temperatura (°C)	6	22	12	7	10	22	18	7	22	8	20	8	20	10	18	9	17
Viento (km/h)	7-12	7-12	7-12	7-12	7-12	7-12	7-12	7-12	7-12	13-22	7-12	13-22	23-31	23-31	23-31	13-22	13-22
Dirección Predominante	→	←	↑	↑	→	↙	↙	→	↖	→	←	→	→	→	→	→	→
Ráfagas (km/h)	-	-	-	-	-	-	-	-	-	-	-	-	-	-	-	-	-

San Ramón de la Nueva Orán - Salta – Argentina

	Viernes 19			Sábado 20			Domingo 21		Lunes 22		Martes 23		Miércoles 24		Jueves 25	
	M	M	T	M	M	T	M/M	T/N	M/M	T/N	M/M	T/N	M/M	T/N	M/M	T/N
Temp. Máx 27° Temp. Min 16°																
Prob. Precipitación	0%	0%	0%	0%	0%	0%	0-10%	0-10%	0-10%	0%	0-10%	0-10%	0-10%	0%	0-10%	0%
Temperatura (°C)	19	27	20	17	22	33	24	34	24	30	24	30	24	30	13	29
Viento (km/h)	13-22	7-12	0-2	0-2	0-2	13-22	0-2	7-12	7-12	13-22	13-22	13-22	7-12	7-12	7-12	7-12
Dirección Predominante	↓	↙	↗	↗	↗	↓	↗	↙	↑	↙	↙	↙	↗	↗	↗	↗
Ráfagas (km/h)	-	-	-	-	-	-	-	-	-	-	-	-	-	-	-	-

Tartagal - Salta - Argentina

	Viernes 19			Sábado 20			Domingo 21		Lunes 22		Martes 23		Miércoles 24		Jueves 25	
	M	M	T	M	M	T	M/M	T/N	M/M	T/N	M/M	T/N	M/M	T/N	M/M	T/N
Temp. Máx 27° Temp. Min 16°																
Prob. Precipitación	0%	0%	0%	0%	0%	0%	0-10%	0-10%	0-10%	0%	0-10%	0-10%	0-10%	0%	0-10%	0%
Temperatura (°C)	19	27	20	17	22	33	24	34	24	30	24	30	24	30	13	29
Viento (km/h)	13-22	7-12	0-2	0-2	0-2	13-22	0-2	7-12	7-12	13-22	13-22	13-22	7-12	7-12	7-12	7-12
Dirección Predominante	↓	↙	↗	↗	↗	↓	↗	↙	↑	↙	↙	↙	↗	↗	↗	↗
Ráfagas (km/h)	-	-	-	-	-	-	-	-	-	-	-	-	-	-	-	-

Ingeniero Guillermo Juárez - Formosa - Argentina

	Viernes 19			Sábado 20			Domingo 21		Lunes 22		Martes 23		Miércoles 24		Jueves 25	
	M	M	T	M	M	T	M/M	T/N	M/M	T/N	M/M	T/N	M/M	T/N	M/M	T/N
Temp. Máx 30° Temp. Min 16°																
Prob. Precipitación	0%	0%	0%	0%	0%	0%	0%	0-10%	0-10%	0-10%	0-10%	0-10%	0-10%	0-10%	0-10%	0-10%
Temperatura (°C)	20	30	20	18	24	33	24	34	24	31	24	30	24	30	15	29
Viento (km/h)	13-22	13-22	7-12	7-12	7-12	13-22	13-22	23-31	13-22	13-22	13-22	13-22	7-12	7-12	7-12	7-12
Dirección Predominante	↓	↙	↗	↙	↙	↓	↙	↓	↓	↙	↙	↙	↙	↙	↙	↙
Ráfagas (km/h)	-	-	-	-	-	-	-	42-50	42-50	-	-	-	-	-	-	-

Las Lomitas - Formosa – Argentina

	Viernes 19			Sábado 20			Domingo 21		Lunes 22		Martes 23		Miércoles 24		Jueves 25	
	M	M	T	M	M	T	M/M	T/N	M/M	T/N	M/M	T/N	M/M	T/N	M/M	T/N
Temp. Máx 29° Temp. Min 14°																
Prob. Precipitación	0%	0%	0%	0%	0%	0%	0%	0%	10-40%	0-10%	10-40%	10-40%	0-10%	0-10%	10-40%	0-10%
Temperatura (°C)	20	29	20	17	24	33	24	34	24	31	24	30	24	30	20	29
Viento (km/h)	13-22	7-12	7-12	7-12	7-12	13-22	13-22	23-31	13-22	13-22	13-22	13-22	7-12	7-12	7-12	7-12
Dirección Predominante	↓	↙	↗	↙	↙	↙	↙	↓	↓	↙	↙	↙	↙	↙	↙	↙
Ráfagas (km/h)	-	-	-	-	-	-	-	42-50	-	-	-	-	-	-	-	-

Clorinda - Formosa - Argentina

	Viernes 19			Sábado 20			Domingo 21		Lunes 22		Martes 23		Miércoles 24		Jueves 25	
	M	M	T	M	M	T	M/M	T/N	M/M	T/N	M/M	T/N	M/M	T/N	M/M	T/N
Temp. Máx 29° Temp. Min 14°																
Prob. Precipitación	0%	0%	0%	0%	0%	0%	0%	0%	10-40%	0-10%	10-40%	10-40%	10-40%	10-40%	10-40%	0-10%
Temperatura (°C)	18	29	19	17	23	31	21	33	24	31	24	30	24	30	20	29
Viento (km/h)	13-22	7-12	7-12	7-12	7-12	7-12	13-22	13-22	13-22	13-22	13-22	13-22	7-12	7-12	7-12	7-12
Dirección Predominante	↓	↙	↗	↓	↙	↙	↙	↓	↓	↙	↙	↙	↑	↑	↑	↑
Ráfagas (km/h)	-	-	-	-	-	-	-	-	-	-	-	-	-	-	-	-

Formosa - Formosa – Argentina

	Viernes 19			Sábado 20			Domingo 21		Lunes 22		Martes 23		Miércoles 24		Jueves 25	
	M	M	T	M	M	T	M/M	T/N	M/M	T/N	M/M	T/N	M/M	T/N	M/M	T/N
Temp. Máx 29° Temp. Min 14°																
Prob. Precipitación	0%	0%	0%	0%	0%	0%	0%	0%	10-40%	0-10%	10-40%	10-40%	10-40%	10-40%	10-40%	0-10%
Temperatura (°C)	18	29	19	17	23	31	21	33	24	31	24	30	24	30	20	29
Viento (km/h)	13-22	7-12	7-12	7-12	7-12	7-12	13-22	13-22	13-22	13-22	13-22	13-22	7-12	7-12	7-12	7-12
Dirección Predominante	↓	↙	↗	↓	↙	↙	↙	↓	↓	↙	↙	↙	↑	↑	↑	↑
Ráfagas (km/h)	-	-	-	-	-	-	-	-	-	-	-	-	-	-	-	-

Mariscal José Félix Estigarribia – Paraguay



Viernes 19 Abril 2024

Frío en las primeras horas, luego cálido por la tarde, cielo escasamente nublado, vientos variables, luego del noreste.

Mínima	Máxima
–	30°C



Sábado 20 Abril 2024

Fresco al amanecer, luego caluroso por la tarde, cielo parcialmente nublado, vientos del norte.

Mínima	Máxima
19°C	32°C



Domingo 21 Abril 2024

Caluroso, cielo parcialmente nublado a nublado, vientos del norte.

Mínima	Máxima
23°C	34°C

Pozo Colorado – Paraguay



Viernes 19 Abril 2024

Frío en las primeras horas, luego cálido por la tarde, cielo escasamente nublado, vientos variables, luego del noreste.

Mínima	Máxima
–	29°C



Sábado 20 Abril 2024

Fresco al amanecer, luego caluroso por la tarde, cielo parcialmente nublado, vientos del noreste.

Mínima	Máxima
18°C	32°C



Domingo 21 Abril 2024

Cálido a caluroso, cielo parcialmente nublado a nublado, vientos del norte.

Mínima	Máxima
22°C	34°C

Fuentes:

Comisión Trinacional para el Desarrollo de la Cuenca del río Pilcomayo
<https://www.pilcomayo.net/hidrometria/registros>

Servicio Meteorológico Nacional - Argentina
<https://www.smn.gob.ar/pronostico>

Sistema Nacional de Información Hídrica – Argentina
<https://snih.hidricosargentina.gob.ar/Filtros.aspx>

Instituto Nacional del Agua (INA)
<https://www.argentina.gob.ar/ina>

Servicio Nacional de Meteorología e Hidrología – Bolivia
https://www.senamhi.gob.bo/pronostico_regiones

Dirección Nacional de Meteorología e Hidrología - Paraguay
<https://www.meteorologia.gov.py/pronostico/>