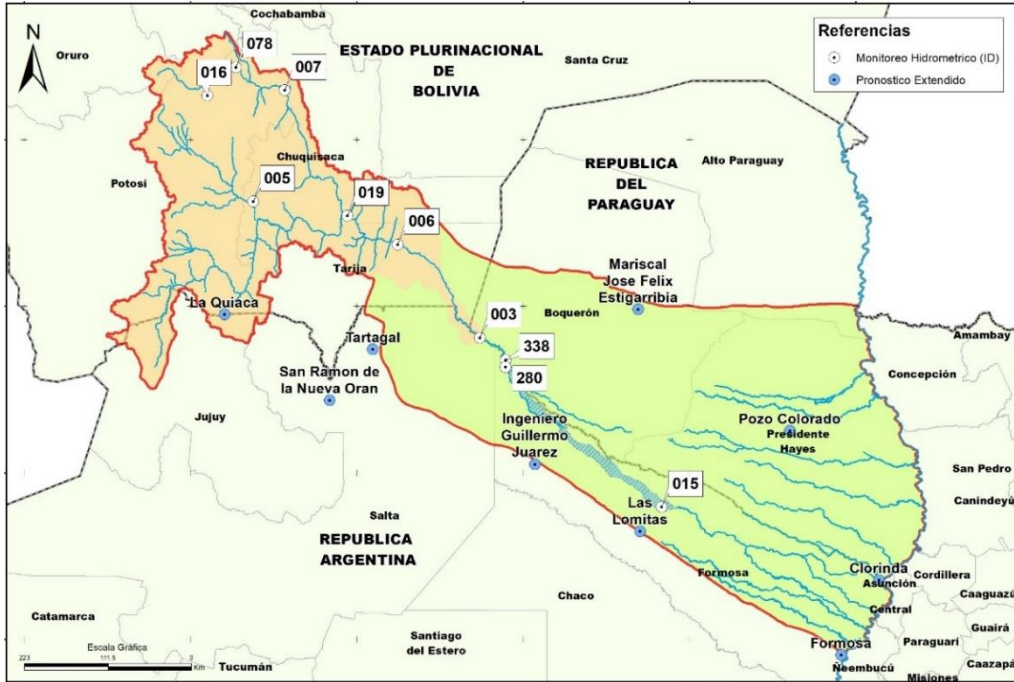


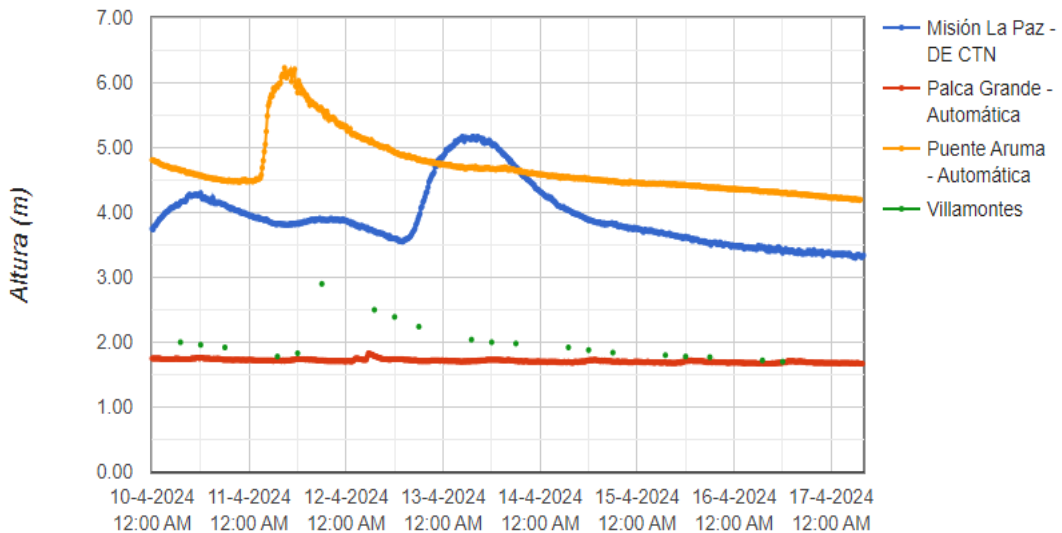
+ REPORTE - 17/4/2024

Desde la Dirección Ejecutiva nos encontramos desarrollando nuevos canales de difusión de información. Si usted posee una cuenta en la aplicación Telegram y desea recibir estos reportes en esa aplicación debe buscar al usuario [@pilcomayo_novedades_bot](#) y enviar un mensaje "Hola". De esa manera quedará automáticamente registrado como destinatario de reportes diarios.



NIVELES DE RIOS

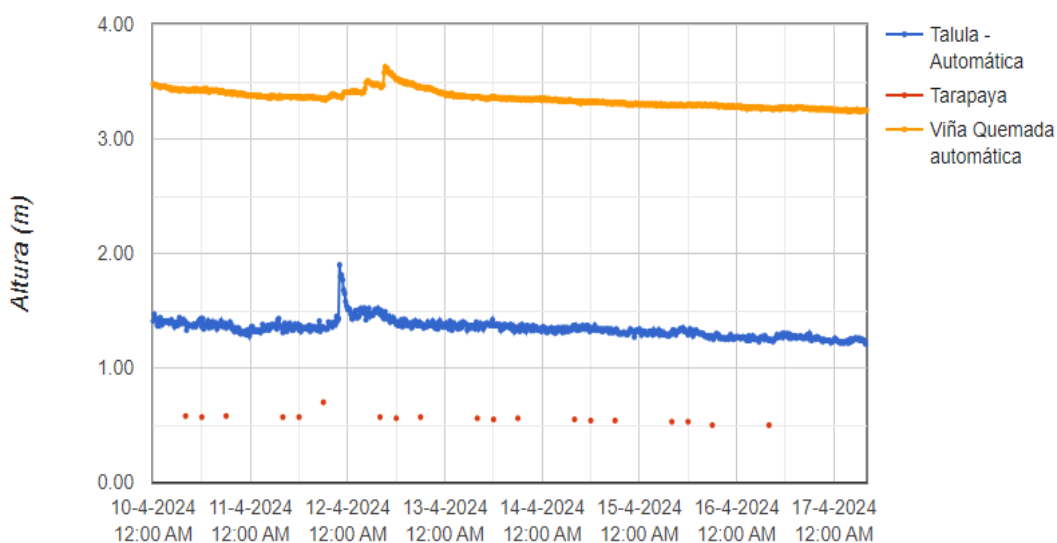
Estaciones Telemétricas CTN



Descripción	Estación	ID	Fecha	Hora	Nivel (m)
Río Tumusla	Palca Grande	005	17/04/2024	7:00	1.67
Río Pilcomayo	Puente Aruma	019	17/04/2024	7:00	4.20
Río Pilcomayo	Villamontes (*)	006	17/04/2024	7:00	1.65
Río Pilcomayo	Misión la Paz – Pozo Hondo	003	17/04/2024	7:00	3.34

Referencias:

(*) Estación Villa Montes: Interrupciones en el envío de información por fallas en el servicio de telecomunicaciones



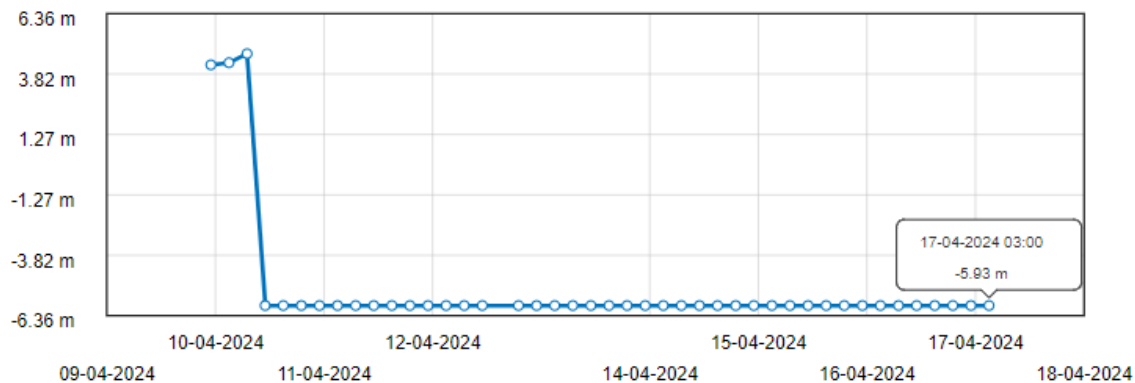
Descripción	Estación	ID	Fecha	Hora	Nivel (m)
Río Tarapaya	Tarapaya (**)	016	16/04/2024	8:00	0.50
Río Pilcomayo	Talula	078	17/04/2024	7:00	1.21
Río Pilcomayo	Viña Quemada	007	17/04/2024	7:00	3.25

Referencias:

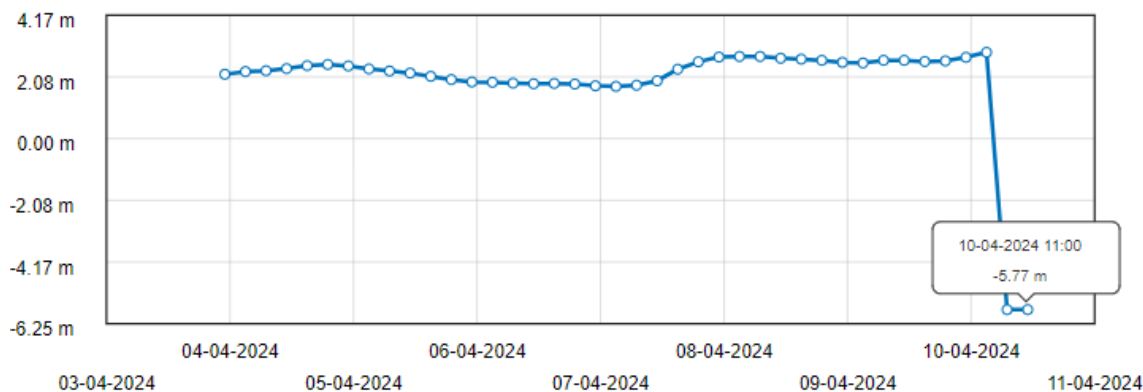
(**) Estación Tarapaya: Interrupciones en el envío de información por fallas en el servicio de telecomunicaciones

Estaciones Telemétricas Red Hidrológica Nacional – República Argentina

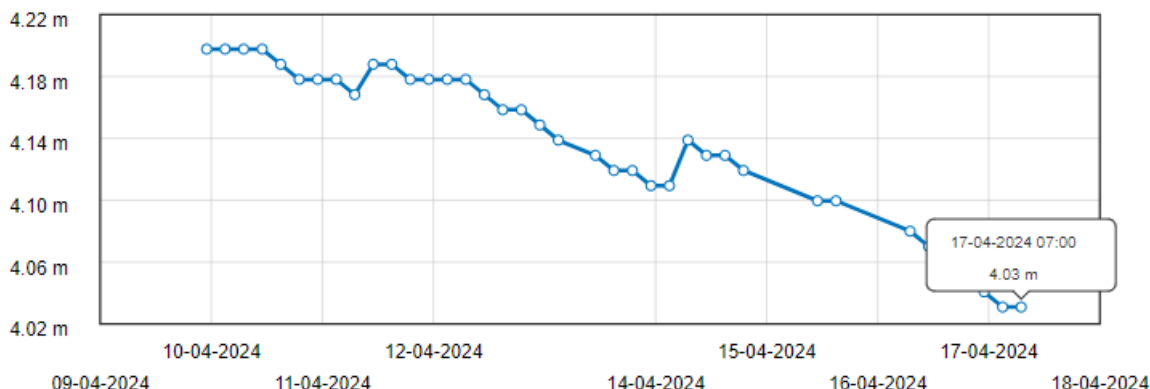
El Raúl



Puesto Jerez



Bañado la Estrella – RP 28

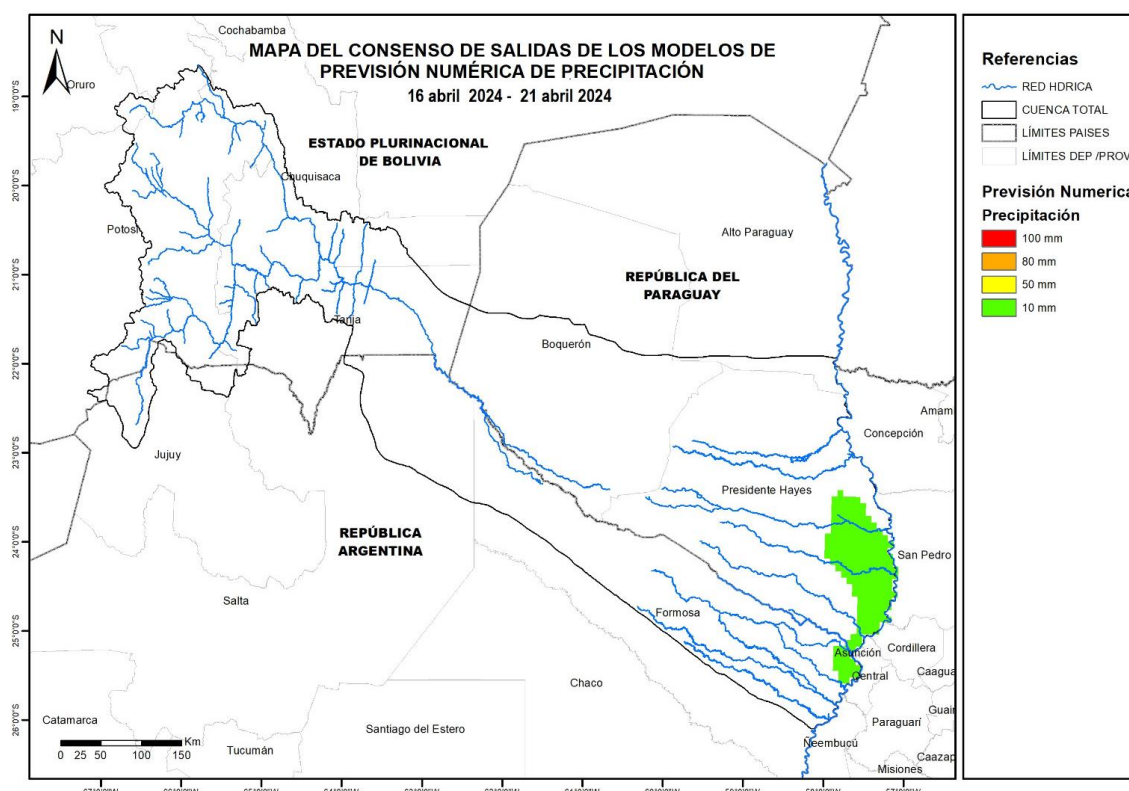


Descripción	Estación	ID	Fecha	Hora	Nivel (m)
Río Pilcomayo	El Raúl (***)	338	17/04/2024	3:00	-5.93
Río Pilcomayo	Puesto Jerez (***)	280	10/04/2024	12:00	-5.77
Bañado La Estrella	Ruta Provincial N°28 – RP 28	015	16/04/2024	7:00	4.03

Referencias:

(***) Estaciones El Raul y Puesto Jerez: Falla en el registro de niveles debido a que las estaciones fueron vandalizadas.

MAPA DEL CONSENSO DE SALIDAS DE LOS MODELOS DE PREVISIÓN NUMÉRICA DE PRECIPITACIÓN



Referencias:

El Mapa de Consenso de Productos de Modelos de Previsión Numérica de precipitación es un producto generado por el Instituto Nacional del Agua (INA). Se encuentra disponible en el Sistema de Manejo de datos y productos del Alerta Hidrológico de la Cuenca del Plata (GFS-SMN, Argentina y COSMO-INMET, Brasil).

PRONÓSTICO DEL TIEMPO

Departamento de Potosí – Bolivia 17/4/2024



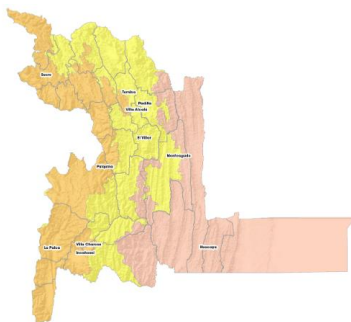
Valles

Se prevé, heladas por la madrugada, cielo poco nublado, la humedad relativa variará entre 30% y 50%, vientos CALMOS por la mañana, débiles de dirección NOROESTE por la tarde con una velocidad entre 10 y 20Km/h., poco cambio de temperaturas.

Altiplano

Se prevé, heladas por la madrugada, cielo despejado durante el día, poco nublado por la noche, la humedad relativa variará entre 20% y 50%, vientos CALMOS por la mañana, débiles de dirección NOROESTE por la tarde con una velocidad entre 10 y 20Km/h., poco cambio de temperaturas.

Departamento de Chuquisaca – Bolivia 17/4/2024



Subandino

Se prevé, cielo poco nublado, la humedad relativa variará entre 40% y 60%, vientos CALMOS por la mañana, débiles de dirección NORESTE por la tarde con una velocidad entre 10 y 20Km/h., poco cambio de temperaturas.

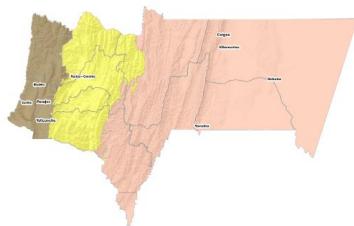
Valles

Se prevé, cielo poco nublado, la humedad relativa variará entre 40% y 60%, vientos CALMOS por la mañana, débiles de dirección NORESTE por la tarde con una velocidad entre 10 y 20Km/h., leve descenso de temperaturas mínimas.

Chaco

Se prevé, cielo poco nublado, la humedad relativa variará entre 40% y 70%, vientos CALMOS por la mañana, débiles de dirección SUDESTE por la tarde con una velocidad entre 10 y 20Km/h., poco cambio de temperaturas.

Departamento de Tarija – Bolivia 17/4/2024



Altiplano

Se prevé, cielo despejado por la mañana, poco nublado por la tarde y noche, la humedad relativa variará entre 40% y 60%, vientos CALMOS por la mañana, débiles de dirección NORESTE por la tarde con una velocidad entre 10 y 20Km/h., poco cambio de temperaturas.

Valles

Se prevé, cielo despejado por la mañana, poco nublado por la tarde y noche, la humedad relativa variará entre 40% y 60%, vientos CALMOS por la mañana, débiles de dirección SUDESTE por la tarde con una velocidad entre 10 y 20Km/h., poco cambio de temperaturas.

Chaco

Se prevé, cielo despejado por la mañana, poco nublado por la tarde y noche, la humedad relativa variará entre 40% y 60%, vientos CALMOS por la mañana, débiles de dirección NOROESTE por la tarde con una velocidad entre 10 y 20Km/h., leve ascenso de temperaturas máximas.

La Quiaca - Jujuy – Argentina

	Miércoles 17			Jueves 18				Viernes 19		Sábado 20		Domingo 21		Lunes 22		Martes 23	
	Temp. Máx 21° Temp. Mín 2°			Temp. Máx 20° Temp. Mín 5°				Máx 22° Mín 5°		Máx 22° Mín 6°		Máx 20° Mín 7°		Máx 20° Mín 8°		Máx 20° Mín 8°	
	M	M	T	M	M	T	N	M/M	T/N	M/M	T/N	M/M	T/N	M/M	T/N	M/M	T/N
Prob. Precipitación	0%	0%	0%	0%	0%	0%	0%	0%	0%	0%	0%	0%	0%	0%	0%	0%	0%
Temperatura (°C)	10	21	10	5	8	20	13	5	22	6	22	7	20	8	20	8	20
Viento (km/h)	0-2	7-12	0-2	7-12	0-2	7-12	0-2	0-2	7-12	7-12	7-12	0-2	7-12	0-2	7-12	7-12	7-12
Dirección Predominante	↗	←	↗	↓	↗	←	↗	↗	←	↓	↙	↗	↗	↗	←	↓	↙
Ráfagas (km/h)	-	-	-	-	-	-	-	-	-	-	-	-	-	-	-	-	-



San Ramón de la Nueva Orán - Salta – Argentina

	Miércoles 17			Jueves 18			Viernes 19		Sábado 20		Domingo 21		Lunes 22		Martes 23		
	M	T	N	M	T	N	M/M	T/N	M/M	T/N	M/M	T/N	M/M	T/N	M/M	T/N	
Temp. Máx 27° Temp. Min 13°																	
Prob. Precipitación	0%	0%	0%	0%	0%	0%	0%	0%	0%	0%	0%	0-10%	0-10%	0-10%	0%	0-10%	
Temperatura (°C)	20	27	19	15	18	27	21	16	27	23	33	24	34	24	30	24	30
Viento (km/h)	0-2	13-22	7-12	7-12	0-2	7-12	7-12	0-2	7-12	0-2	13-22	0-2	7-12	7-12	13-22	13-22	13-22
Dirección Predominante	↖	↖	↘	↘	↖	↖	↖	↖	↖	↖	↘	↖	↖	↖	↖	↖	↘
Ráfagas (km/h)	-	-	-	-	-	-	-	-	-	-	-	-	-	-	-	-	-

Tartagal - Salta - Argentina

	Miércoles 17			Jueves 18			Viernes 19		Sábado 20		Domingo 21		Lunes 22		Martes 23		
	M	T	N	M	T	N	M/M	T/N	M/M	T/N	M/M	T/N	M/M	T/N	M/M	T/N	
Temp. Máx 27° Temp. Min 13°																	
Prob. Precipitación	0%	0%	0%	0%	0%	0%	0%	0%	0%	0%	0%	0-10%	0-10%	0-10%	0%	0-10%	
Temperatura (°C)	20	27	19	15	18	27	21	16	27	23	33	24	34	24	30	24	30
Viento (km/h)	0-2	13-22	7-12	7-12	0-2	7-12	7-12	0-2	7-12	0-2	13-22	0-2	7-12	7-12	13-22	13-22	13-22
Dirección Predominante	↖	↖	↘	↘	↖	↖	↖	↖	↖	↖	↘	↖	↖	↖	↖	↖	↘
Ráfagas (km/h)	-	-	-	-	-	-	-	-	-	-	-	-	-	-	-	-	-

Ingeniero Guillermo Juárez - Formosa - Argentina

	Miércoles 17			Jueves 18			Viernes 19		Sábado 20		Domingo 21		Lunes 22		Martes 23		
	M	T	N	M	T	N	M/M	T/N	M/M	T/N	M/M	T/N	M/M	T/N	M/M	T/N	
Temp. Máx 27° Temp. Min 14°																	
Prob. Precipitación	0%	0%	0%	0%	0%	0%	0%	0%	0%	0%	0%	0-10%	0-10%	0-10%	0%	0-10%	
Temperatura (°C)	19	27	19	15	18	27	21	16	30	24	33	26	34	24	30	24	30
Viento (km/h)	7-12	7-12	7-12	7-12	7-12	7-12	7-12	7-12	13-22	7-12	13-22	13-22	13-22	7-12	13-22	13-22	13-22
Dirección Predominante	↖	↖	↖	↖	↖	↖	↖	↖	↖	↖	↘	↖	↘	↖	↖	↖	↘
Ráfagas (km/h)	-	-	-	-	-	-	-	-	-	-	-	-	-	-	-	-	-

Las Lomitas - Formosa – Argentina

	Miércoles 17			Jueves 18			Viernes 19		Sábado 20		Domingo 21		Lunes 22		Martes 23		
	M	T	N	M	T	N	M/M	T/N	M/M	T/N	M/M	T/N	M/M	T/N	M/M	T/N	
Temp. Máx 26° Temp. Min 13°																	
Prob. Precipitación	0%	0%	0%	0%	0%	0%	0%	0%	0%	0%	0%	0%	0-10%	0-10%	0%	0%	
Temperatura (°C)	19	26	18	15	18	27	20	14	29	23	33	26	34	24	31	24	30
Viento (km/h)	13-22	7-12	7-12	7-12	7-12	7-12	7-12	7-12	7-12	7-12	13-22	13-22	7-12	7-12	13-22	13-22	13-22
Dirección Predominante	↖	↖	↖	↖	↖	↖	↖	↖	↖	↖	↘	↖	↘	↖	↖	↖	↘
Ráfagas (km/h)	-	-	-	-	-	-	-	-	-	-	-	-	-	-	-	-	-

Clorinda - Formosa - Argentina

	Miércoles 17			Jueves 18			Viernes 19		Sábado 20		Domingo 21		Lunes 22		Martes 23		
	M	T	N	M	T	N	M/M	T/N	M/M	T/N	M/M	T/N	M/M	T/N	M/M	T/N	
Temp. Máx 25° Temp. Min 15°																	
Prob. Precipitación	0%	0%	0%	0%	0%	0%	0%	0%	0%	0%	0%	0%	0-10%	0-10%	0%	0%	
Temperatura (°C)	20	25	18	15	18	27	20	14	29	23	33	21	33	24	31	24	30
Viento (km/h)	13-22	7-12	7-12	7-12	7-12	7-12	7-12	0-2	7-12	7-12	7-12	13-22	13-22	7-12	13-22	13-22	13-22
Dirección Predominante	↖	↖	↖	↖	↖	↖	↖	↖	↖	↖	↖	↖	↘	↖	↖	↖	↖
Ráfagas (km/h)	-	-	-	-	-	-	-	-	-	-	-	-	-	-	-	-	-

Formosa - Formosa – Argentina

	Miércoles 17			Jueves 18			Viernes 19		Sábado 20		Domingo 21		Lunes 22		Martes 23		
	M	T	N	M	T	N	M/M	T/N	M/M	T/N	M/M	T/N	M/M	T/N	M/M	T/N	
Temp. Máx 25° Temp. Min 15°																	
Prob. Precipitación	0%	0%	0%	0%	0%	0%	0%	0%	0%	0%	0%	0%	0-10%	0-10%	0%	0%	
Temperatura (°C)	20	25	18	15	18	27	20	14	29	23	33	21	33	24	31	24	30
Viento (km/h)	13-22	7-12	7-12	7-12	7-12	7-12	7-12	0-2	7-12	7-12	7-12	13-22	13-22	7-12	13-22	13-22	13-22
Dirección Predominante	↖	↖	↖	↖	↖	↖	↖	↖	↖	↖	↖	↖	↘	↖	↖	↖	↖
Ráfagas (km/h)	-	-	-	-	-	-	-	-	-	-	-	-	-	-	-	-	-



Mariscal José Félix Estigarribia – Paraguay



Miércoles 17 Abril 2024

Fresco a cálido, cielo parcialmente nublado,
vientos del sur.

Mínima	Máxima
-	26°C



Jueves 18 Abril 2024

Fresco a cálido, cielo parcialmente nublado,
vientos del sureste.

Mínima	Máxima
16°C	26°C



Viernes 19 Abril 2024

Fresco a cálido, cielo parcialmente nublado,
vientos variables, luego del noreste.

Mínima	Máxima
16°C	29°C

Pozo Colorado – Paraguay



Miércoles 17 Abril 2024

Fresco a cálido, cielo escasamente nublado,
vientos del sur.

Mínima	Máxima
-	26°C



Jueves 18 Abril 2024

Fresco a cálido, cielo escasamente nublado,
vientos del sureste.

Mínima	Máxima
15°C	27°C



Viernes 19 Abril 2024

Fresco a cálido, cielo escasamente nublado,
vientos variables, luego del noreste.

Mínima	Máxima
15°C	28°C

Fuentes:

Comisión Trinacional para el Desarrollo de la Cuenca del río Pilcomayo
<https://www.pilcomayo.net/hidrometria/registros>

Servicio Meteorológico Nacional - Argentina
<https://www.smn.gob.ar/pronostico>

Sistema Nacional de Información Hídrica – Argentina
<https://snih.hidricosargentina.gob.ar/Filtros.aspx>

Instituto Nacional del Agua (INA)
<https://www.argentina.gob.ar/ina>

Servicio Nacional de Meteorología e Hidrología – Bolivia
https://www.senamhi.gob.bo/pronostico_regiones

Dirección Nacional de Meteorología e Hidrología - Paraguay
<https://www.meteorologia.gov.py/pronostico/>