

**Boletín Nro. 01
La Paz Enero 2017**



**MINISTERIO DE
MEDIO AMBIENTE Y AGUA**

Ministerio de Medio Ambiente y Agua Servicio Nacional de Meteorología e Hidrología

**UNIDAD DE PRONÓSTICOS
UNIDAD DE GESTIÓN DE RIESGOS**

“BOLETÍN INFORMATIVO”

***Pronóstico para el trimestre
Enero /
Febrero /Marzo 2017***



Documento producido por las unidades de Pronósticos y Gestión de Riesgos del SENAMHI para informar a las diferentes autoridades gubernamentales, como: miembros del Consejo Nacional de Reducción de Riesgos y Atención de Desastres y Emergencias “CONARADE”; gobiernos departamentales y municipales; tomadores de decisiones; actores involucrados en gestión de riesgos y, aquellos encargados de planificar acciones de prevención contra fenómenos adversos y el desarrollo integral en el territorio Plurinacional de Bolivia.

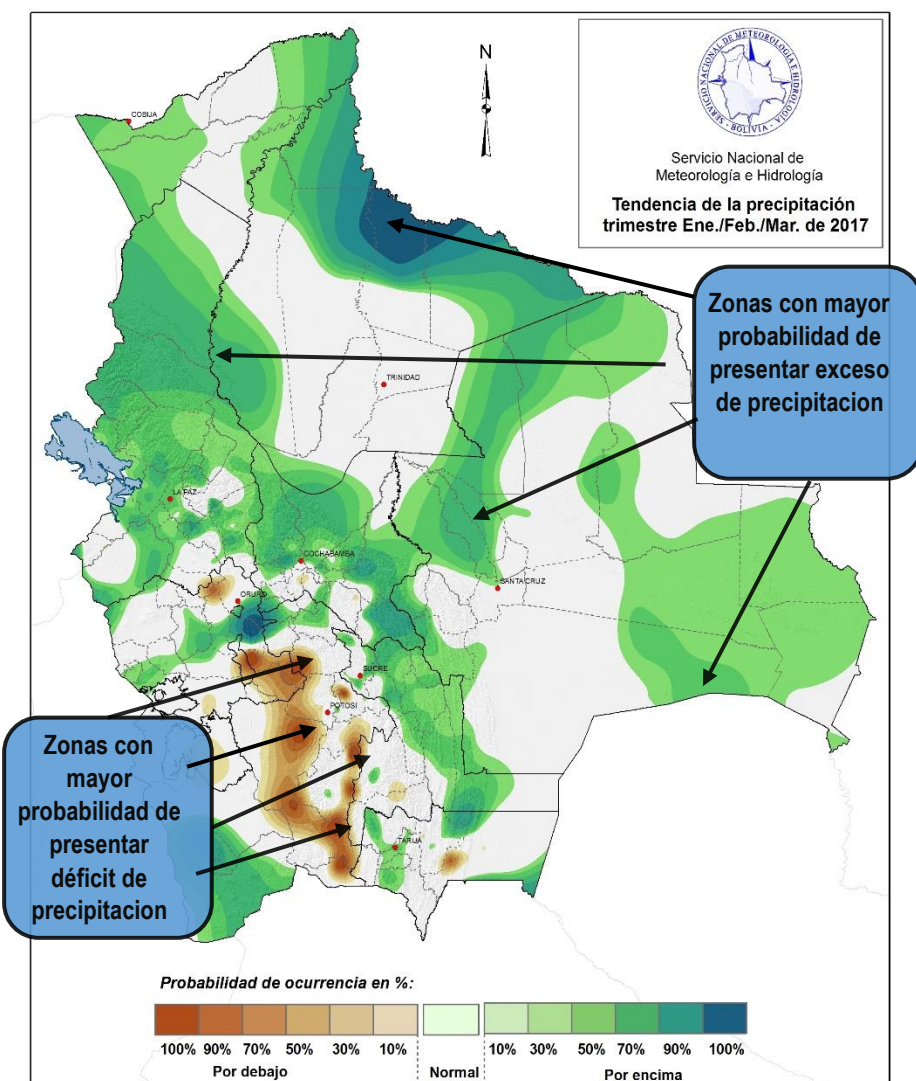
Las condiciones de **“La Niña”** están presentes. Las temperaturas de la superficie del mar en el Ecuador (TSS) están por debajo del promedio en el Océano Pacífico central y oriental. Existe la probabilidad de una transición a condición neutra desde finales de enero hasta marzo 2017.

Pronóstico de precipitaciones para el trimestre Enero-Febrero-Marzo/2017

Las precipitaciones presentaran las siguientes condiciones:

Probabilidad de excesos de precipitaciones en las siguientes regiones:

- **Departamento de La Paz**, en las provincias: Franz Tamayo, Saavedra, Muñecas, Camacho, Larecaja, Omasuyos, Los Andes; en gran parte de las provincias: Iturrealde, Caranavi, Nor Yungas, Murillo, Ingavi, Pacajes, Aroma, Loayza, Inquisivi, Sur Yungas y parte sur de la Provincia J.M.Pando.
- **Departamento de Oruro**, en gran parte de las provincias: Mejillones, Sabaya, Litoral, Saucari, Dalence y Poopo; parte norte de la Provincia Sajama y parte sur de la Provincia Cercado.
- **Departamento de Potosí**, en gran parte de las provincias: Alonso de Ibañez, Charcas, Sur Lipez; parte norte de la Provincia Bustillo y parte sudoeste de la Provincia Nor Lipez.
- **Departamento de Cochabamba**, en las provincias: Ayopaya, Arani; en gran parte de las provincias: Chapare, Tiraque Carrasco, Campero, Tapacari, Arque, E. Arce.
- **Departamento de Chuquisaca**, en las provincias: Zudañez, Boeto, Tomina, Oropeza, Azurduy, H.Siles, Luis Calvo y parte este de la Provincia Yamparaez.
- **Departamento de Tarija**, parte oeste de las provincias Mendez, Cercado, Arce; parte este de la Provincia Aviles; parte noreste de la Provincia O'Connor; parte nor oeste y este de la Provincia Gran Chaco.





MINISTERIO DE MEDIO AMBIENTE Y AGUA
SERVICIO NACIONAL DE METEOROLOGÍA E HIDROLOGÍA



“Generación de Información Hidrometeorológica para la Gestión de Riesgos” Unidad de Pronósticos – Unidad de Gestión de Riesgos

- **Departamento de Beni**, en la Provincia Vaca Diez; en gran parte de las provincias Ballivian, Itenez; parte norte de las provincias: Yacuma, Mamore; en parte sur de la Provincia Moxos.
- **Departamento de Santa Cruz**, en gran parte de las provincias: Ichilo, Sara, Santisteban, Guarayos, Chiquitos, Sandoval, Busch, Caballero, Vallegrande, Velasco; parte norte de la Provincia Ñ. Chavez y en parte oeste y este de la Provincia Cordillera.
- **Departamento de Pando**, en la Provincia Roman; en gran parte de las provincias: N.Suarez, Manuripi y Madre de Dios.

Probabilidad de déficit de precipitaciones en las siguientes regiones:

- **Departamento de Oruro**, en las provincias: Abaroa, S. Pagador; parte noroeste de la Provincia Cercado; en gran parte de la Provincia Barron, parte norte de la Provincia Saucari.
- **Departamento de Potosí**, en gran parte de las provincias: Chayanta, T.Frias, Quijarro, Sur Chichas, M.OmisteNor Chichas, J.M.Linares; parte norte de la Provincia C. Saavedra.
- **Departamento de Tarija**, en parte oeste de la Provincia Gran Chaco.

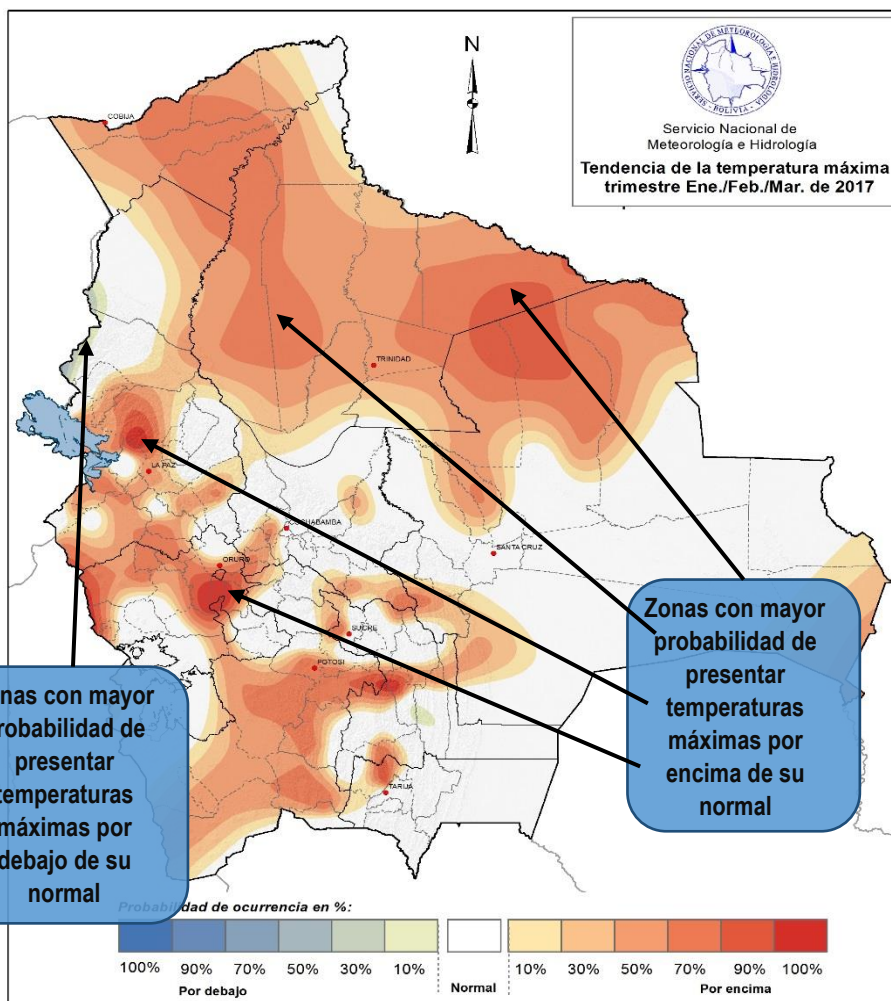
En el resto de las provincias no mencionadas las precipitaciones estarán cercanos a sus valores normales.

Pronóstico de temperaturas Máximas para el trimestre Enero-Febrero-Marzo/2017

Las temperaturas máximas presentaran las siguientes condiciones:

Probabilidad de temperaturas máximas sobre sus valores normales en las siguientes regiones:

- **Departamento de la Paz**, en gran parte de las provincias: G.Villarroel, Larecaja, Omasuyos, Ingavi, Murillo, Pacajes, Muñecas y Manco Kapac; parte este de las provincias: Iturrealde, Franz Tamayo, Jose Manuel Pando, Los Andes; parte norte de las provincias Inquisivi, Nor Yungas, Sud Yungas, Aroma, Loayza y Camacho.
- **Departamento de Oruro**, gran parte de las provincias: Sajama, San Pedro de Totora, Nor Carangas, Mejillones, Sabastian Pagador, Poopo, Saucari, Pantaleon Dalence, Tomas Barron, Totora y Abaroa; parte norte de las provincias, Sabaya, Carangas, Sur Carangas, Ladislao Cabrera, Sebastian Pagador.
- **Departamento de Potosí**, en gran parte las provincias: Antonio Quijarro, Sur Chichas, Sur Lipez, Enrique Baldivieso, Nor Chichas; parte sur de las provinvias Tomas Frias, Cornelio Saavedra, Chayanta, Nor Lipez; parte norte de las provincias Modesto Omiste, Bustillos y Alonso de Ibañez, J.M.Linares, Sur Lipez; en gran parte de las provincias: Ibañez, Charcas, Chayanta, Bustillo, T.Frias, C.Saavedra, Nor Chichas, Sur Chichas; parte norte de la Provincia Omiste.
- **Departamento de Cochabamba**, en gran parte de las provincias Bolivar, Arque, Tapacari, Quillacollo, Capinota, Campero; parte sudeste de las provincias Chapare y Mizque; parte noreste de la Provincia Carrasco.
- **Departamento de Chuquisaca**, en parte norte las provincias: Oropeza, Zudañez, Belisario Boeto, Hernando Siles, Luis Calvo, Nor Cinti; parte sur de la Provincia Tomina y centro de la Provincia Sur Cinti.
- **Departamento de Tarija**, en las provincias: Mendez y Avilez.
- **Departamento de Santa Cruz**, en parte norte de las provincias: Ñuflo de Chavez, Velesco, Warnes, Vallegrande; parte este de las provincias German Buch, Angel Sandoval, Ichilo; en gran parte de las provincias Sara, Santisteban, Guarayos; en parte oeste de la Provincia Cordillera.





MINISTERIO DE MEDIO AMBIENTE Y AGUA
SERVICIO NACIONAL DE METEOROLOGÍA E HIDROLOGÍA

“Generación de Información Hidrometeorológica para la Gestión de Riesgos” Unidad de Pronósticos – Unidad de Gestión de Riesgos



- **Departamento de Beni**, en las provincias: Itenez, Mamore, Vaca Diez, Yacuma, Cercado, Ballivian y Yacuma; en gran parte de las provincias Moxos y Marban.
- **Departamento de Pando**, en las provincias: Manuripi, Nicolas Suarez, Abuna, Roman y Madre de Dios y parte oeste de la Provincia Federico Roman.

Probabilidad de temperaturas máximas por debajo de sus valores normales en las siguientes regiones:

- **Departamento de La Paz**, en parte sudoeste de la Provincia Iturrealde y parte este de la Provincia Franz Tamayo.

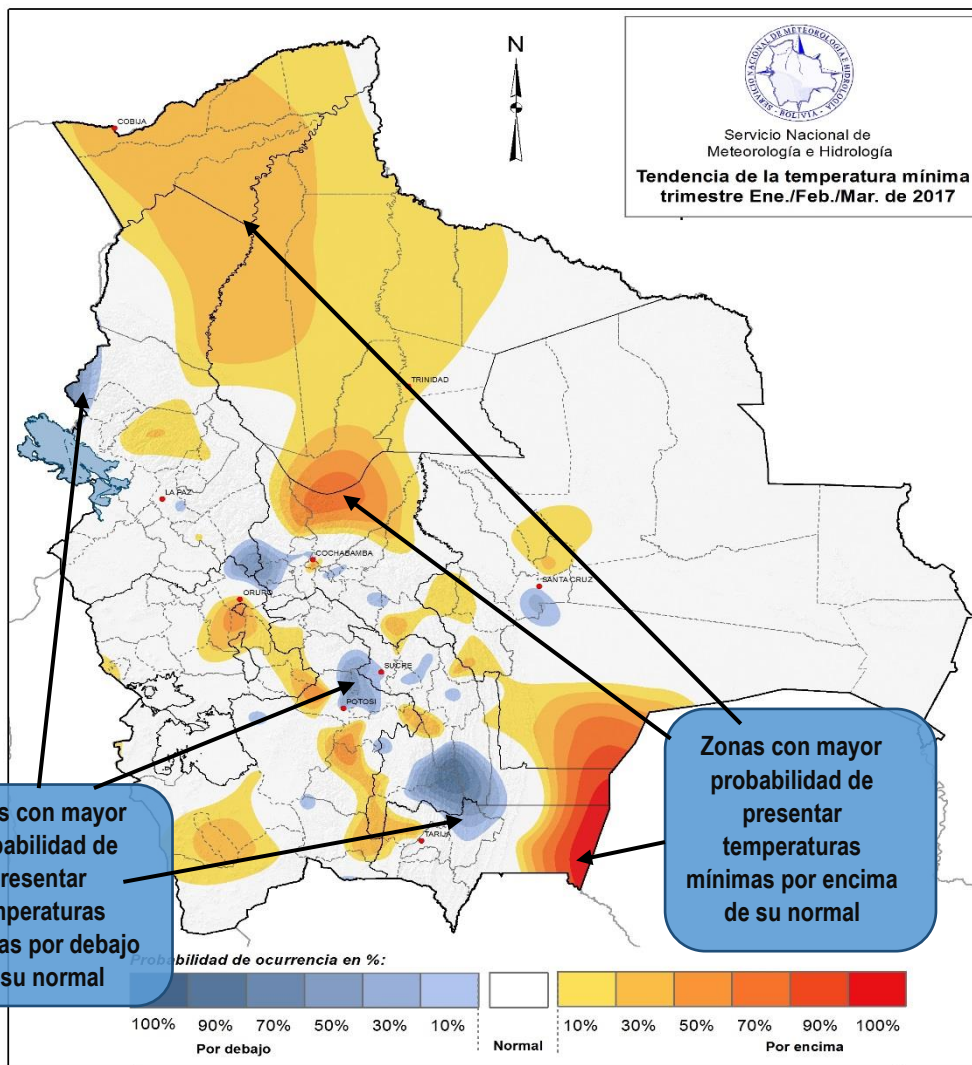
En el resto de las provincias no mencionadas las temperaturas máximas estarán cercanos a sus valores normales.

Pronóstico de temperaturas Mínimas para el trimestre Enero-Febrero-Marzo/2017

Las temperaturas mínimas presentaran las siguientes condiciones:

Probabilidad de temperaturas mínimas por encima de sus valores normales en las siguientes regiones:

- **Departamento de La Paz**, en parte norte de las provincias: Abel Iturralde, Franz Tamayo, Larecaja, Murillo y Caranavi.
- **Departamento de Oruro**, en parte sur de la provincias Cercado, Pantaleon Dalence, Saucari; parte norte de las provincias Sur Carangas, Abaroa y Sebastian Pagador; en gran parte de la Provincia Poopo y parte este de las provincias Mejillones y Sabaya .
- **Departamento de Potosi**, en parte norte de las provincias: Sur Lipez, Modesto Omiste, Tomas Frias; parte este de las provincias Sur Chichas, Nor Chichas; en parte sur de las provincias: Enrique Baldovieso, Nor Lipez, Jose Maria Linarez.
- **Departamento de Cochabamba**, en parte norte las provincias Chapare, Ayopaya, Carrasco, Tiraque y centro de la Provincia Cercado.
- **Departamento de Tarija**, en parte oeste de las Provincias Mendez, Aviles; parte este de la Provincia Gran Chaco.
- **Departamento de Chuquisaca**, en parte este las provincias: Luis Calvo, Belisario Salinas y parte norte de las provincias Oropeza, Zudañes y Azurduy.
- **Departamento de Santa Cruz**, en parte sur de las provincias: Cordillera, Valle Grande, Santiesteban, Sara, Manuel Caballero, Ñuflo de Chavez; en parte norte de las provincias Florida y Andres Ibañez.
- **Departamento de Beni**, en gran parte de las provincias Vaca Diez, Yacuma, Mamore, Moxos y Yacuma; este de las provincias Itenez, Cercado y Marban.
- **Departamento de Pando**, en las provincias: Manuripi, Nicolas Suarez, Abuna, Roman y Madre de Dios; parte oeste de la Provincia Federico Roman.





MINISTERIO DE MEDIO AMBIENTE Y AGUA
SERVICIO NACIONAL DE METEOROLOGÍA E HIDROLOGÍA

“Generación de Información Hidrometeorológica para la Gestión de Riesgos” Unidad de Pronósticos – Unidad de Gestión de Riesgos



Probabilidad de temperaturas mínimas por debajo de sus valores normales en las siguientes regiones:

- **Departamento de La Paz**, en parte sudoeste de la Provincia Iturrealde; parte este de la provincias Franz Tamayo y Saavedra y parte sur de la Provincia Inquisivi.
- **Departamento de Oruro**, en parte norte de la Provincia Cercado.
- **Departamento de Potosí**, en parte este de las provincias Chayanta, T.Frias, C.Saavedra, J.M.Linares.
- **Departamento de Cochabamba**, en parte oeste de las provincias Tapacari, Arque, sur de la Provincia Ayopaya y parte este de las provincias Punata, Arani y Quillacollo.
- **Departamento de Chuquisaca**, en gran parte de la Provincia Yamparaes; parte sur de la Provincia Oropeza; parte norte de las provincias: Luis Calvo, Tomina y H.Siles, parte norte y sur de la Provincia Sur Cinti; parte norte de la Provincia Nor Cinti y parte este de la Provincia Azurduy.
- **Departamento de Tarija**, en parte norte la Provincia O´conor.
- **Departamento de Santa Cruz**, en parte sur de la Provincia Andres Ibañez.

En el resto de las provincias no mencionadas las temperaturas mínimas estarán cercanos a sus valores normales.